

MONTANA[®]

skins



KATALOG / CATALOGUE
DE / FR

INHALTSVERZEICHNIS

TABLE DES MATIÈRES

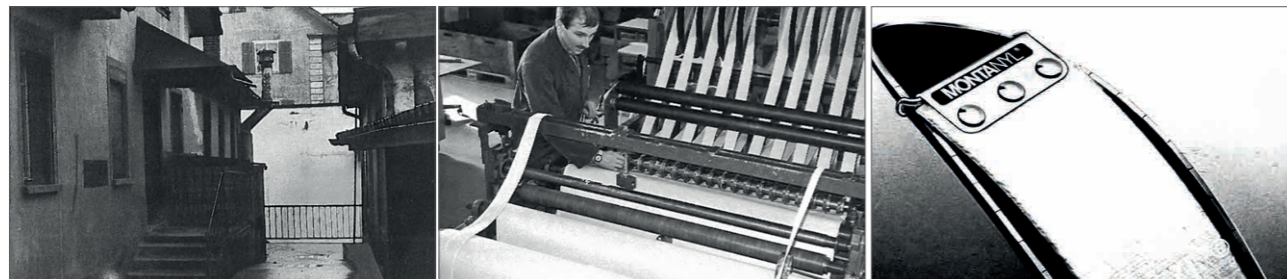
EIN FELL FÜR ALLE FÄLLE UNE PEAU POUR CHAQUE SITUATION	4	Z-HOOK BEFESTIGUNG FIXATION Z-HOOK	28
FUSIONTEC THE NEW DEFINITION OF HOLD	6	DER KLASSIKER LE GRAND CLASSIQUE	30
WERBEBOTSCHAFTER PATRICK PERRETE AMBASSADEUR PATRICK PERRETE	8	DIE SPLITBOARD-BEFESTIGUNG FIXATION POUR SPLITBOARD	31
ÜBERSICHT FELLQUALITÄTEN APERÇU DES QUALITÉS DE PEAUX	10	CUT & GO SET	32
FELLANALYSE FUSIONTEC ANALYSE DE LA PEAU FUSIONTEC	20	CUT YOUR SKINS SET	33
FELLANALYSE HOTMELT CLASSIC ANALYSE DE LA PEAU HOTMELT CLASSIC	22	CUT YOUR SKINS & WASH YOUR SKINS FUSIONTEC ADHESION	34
MONTANA SKINS BEFESTIGUNGEN APERÇU DES FIXATIONS	24	ZUBEHÖR ACCESSOIRES	37
DIE UNIVERSELLE STEIGFELLBEFESTIGUNG FIXATION UNIVERSELLE POUR PEAUX	26	DRAUF UND DRAN PRÊT POUR TOUS LES CHALLENGES ...	44

☝ EIN FELL FÜR ALLE FÄLLE

UNE PEAU POUR CHAQUE SITUATION

Im Jahr 1936 begann Alfred Müller in der Schweiz mit der Produktion seiner ersten Schnallfelle, die damals noch aus klassischen Seehundfellen gefertigt wurden. Schon vor der eigentlichen Gründung von MONTANA war das Unternehmen bestrebt, Fortschritte zu erzielen und sich weiterzuentwickeln.

Das Portfolio des Schweizer Fellherstellers umfasst nicht nur zahlreiche Profisportler, sondern auch Gebirgsspezialisten und Sportteams. Der neueste Meilenstein in der Geschichte von MONTANA ist die FUSIONTEC Skins Adhäsion. Diese Technologie wurde erstmals 2020 auf der ISPO in München vorgestellt und setzt neue Maßstäbe in Bezug auf Klebeeigenschaften und Handhabung. Die bahnbrechende Fellbeschichtung, die zu Beginn speziell für das Felldesign ADRENALINE entwickelt wurde, hat schnell eine große Anzahl begeisterter Fans gefunden. Darüber hinaus freuen wir uns, unsere beiden Racing-Felle (MONTARACE HIGH SPEED / MONTARACE SUPER GLIDE) sowie unser neues All-rounder-Fell MONTASPRINT ADRENALINE mit der innovativen Fellbeschichtung anzubieten. Dani Arnold, Profi-Alpinist und Bergführer, vertraut auf die Steigfelle von MONTANA. Der international bekannte Extremsportler, der für seine Geschwindigkeitsrekorde bekannt ist, ist seit fast einem Jahrzehnt ein überzeugter Markenbotschafter von MONTANA. Ebenfalls neu unter Vertrag ist der junge und ehrgeizige Profi-Skirennläufer Patrick Perreten, dessen Blick fest auf die Olympischen Spiele 2026 gerichtet ist. Auch er setzt auf die Steigfelle von MONTANA. Es ist uns eine Ehre, ihn auf diesem ambitionierten Weg zu begleiten.



C'est en 1936 qu'Alfred Müller débuta en Suisse la production des premières peaux de phoque, autrefois faites en véritable peau de phoque. Bien avant la véritable fondation de MONTANA, l'entreprise s'efforçait déjà de progresser et de continuer à évoluer.

Le fabricant suisse compte non seulement de nombreux sportifs professionnels parmi ses clients, mais aussi des spécialistes de montagne et équipes sportives. L'adhérence FUSIONTEC Skins est le succès le plus récent de MONTANA. Présentée pour la première fois en 2020 au salon ISPO de Munich, cette technologie sert désormais de nouvelle référence en matière de propriétés adhésives et de manipulation. Ce revêtement de fourrure, développé à l'origine spécialement pour les modèles ADRENALINE, a rapidement trouvé un large public d'amateurs. C'est donc avec plaisir que nous vous présentons nos deux modèles de peaux de course (MONTARACE HIGH SPEED / MONTARACE SUPER GLIDE), ainsi que notre modèle polyvalent MONTASPRINT ADRENALINE, au revêtement de fourrure innovant. Dani Arnold, alpiniste professionnel et guide de montagne, ne jure que par les peaux de phoque MONTANA. Ce professionnel des sports extrêmes mondialement connu, notamment pour ses records de vitesse, est un ambassadeur enthousiaste de MONTANA depuis près d'une décennie. Le jeune et ambitieux skieur professionnel Patrick Perreten, dont les objectifs sont entièrement dirigés vers les Jeux olympiques 2026, a également rejoint notre marque. Lui aussi a fait le choix des peaux de phoque MONTANA. C'est pour nous un honneur de l'accompagner sur ce chemin ambitieux.

FUSIONTEC
THE NEW
DEFINITION
OF HOLD



+ FUSIONTEC

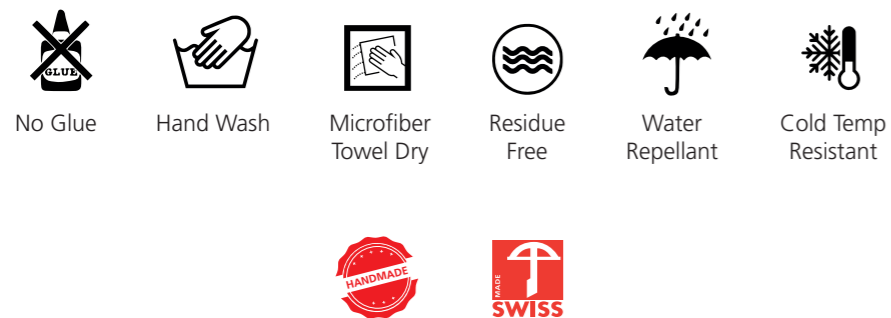
THE NEW DEFINITION OF HOLD

MONTAMIX | MONTASPRINT ADRENALINE

- ✓ Adhäsion nicht auf Leimbasis
- ✓ Optimale Fixierung der Steigfelle auf dem Skibelag
- ✓ Klebt so fest wie nötig aber so wenig wie möglich
- ✓ Rückstandsfreie und kälteresistente Adhäsionsfläche
- ✓ Abwaschbar ohne Verlust der Klebekraft
- ✓ Transport ohne Netzabdeckung oder Folie möglich
- ✓ Leichte und unkomplizierte Handhabung

MONTAMIX | MONTASPRINT ADRENALINE

- ✓ Adhérence sans colle
- ✓ Fixation optimale de la peau de phoque sur la semelle du ski
- ✓ Adhère autant que nécessaire, mais aussi peu que possible
- ✓ Surface d'adhérence qui résiste au froid et ne laisse pas de résidus
- ✓ Lavable sans perte d'adhérence
- ✓ Transportable sans filet ou film protecteur
- ✓ Utilisation facile et simple



FUSIONTEC

THE NEW
DEFINITION
OF HOLD



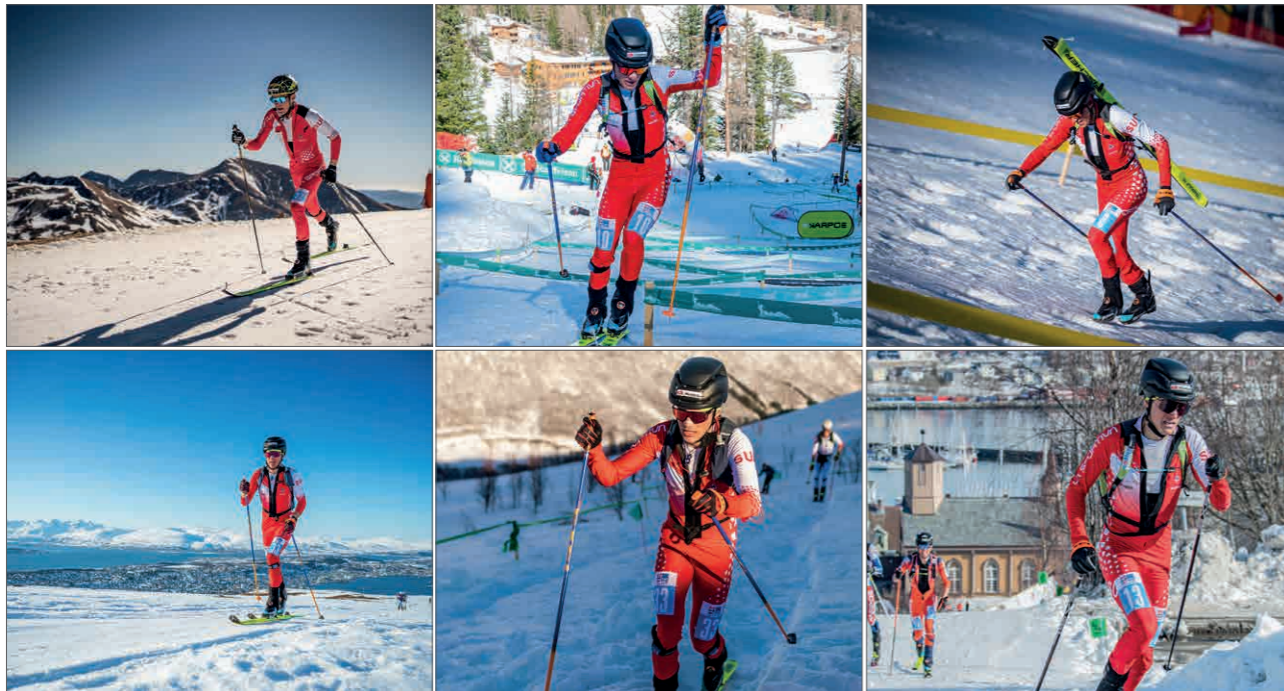
+ WERBEBOTSCHAFTER

AMBASSADEUR DE LA PUBLICITÉ

Es erfüllt uns mit großer Freude, die Kooperation mit einem aufstrebenden Talent der Skitouren-Szene bekannt zu geben: **Patrick Perreten**. Ein junger, zielstrebiges Athlet, dessen Blick fest auf die Olympischen Spiele 2026 gerichtet ist. Es ist uns eine Ehre, ihn auf diesem ambitionierten Weg zu begleiten. Mit bereits drei Podestplätzen im Sprint Weltcup (U23) hat er sein Können eindrucksvoll unter Beweis gestellt. Seine gelassene und sympathische Persönlichkeit, gepaart mit seiner Leidenschaft für den Wintersport, machen ihn zu einem idealen Markenbotschafter für MONTANA SPORT INTERNATIONAL AG. Wir sind überzeugt, in ihm einen hervorragenden Repräsentanten unserer Marke gefunden zu haben.



Nous avons le plaisir de vous annoncer notre collaboration avec l'étoile montante du ski de randonnée: **Patrick Perreten**. Un jeune et ambitieux athlète, dont les objectifs sont entièrement dirigés vers les Jeux olympiques 2026. C'est pour nous un honneur de l'accompagner sur ce chemin ambitieux. Ses trois places sur le podium lors de la coupe du monde de sprint (U23) sont les preuves irréfutables de ses capacités. Sa personnalité décontractée et avenante ainsi que sa passion pour ce sport d'hiver en font l'ambassadeur MONTANA SPORT INTERNATIONAL AG idéal. Nous sommes convaincus d'avoir trouvé en sa personne un formidable représentant de la marque.

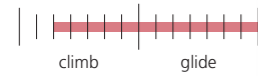


+ ÜBERSICHT FELLQUALITÄTEN

APERÇU DES QUALITÉS DE PEAUX

RACING

MONTARACE SUPER GLIDE
100% Mohair



Das MONTANA MONTARACE SUPER GLIDE ist das ultimative Rennfell, das zu 100 % aus Mohair besteht und eine bemerkenswert leichte Beschaffenheit aufweist. Dank seiner innovativen Konstruktion ermöglicht es ein makelloses Gleiten auf der Piste. Neben der neuen Gewebetechnologie, liefert das Steigfell nicht nur Spitzenwerte in Sachen Leichtigkeit und Gleiteigenschaften, sondern ist wie alle MONTANA Steigfelle von gewohnter Robustheit geprägt.

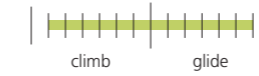
Dieses Steigfell setzt neue Maßstäbe in Sachen Performance und Qualität. Es wurde speziell für Rennläufer entwickelt, die nach Höchstleistungen streben. Egal, ob auf der Piste oder im Gelände, dieses Steigfell wird Sie nicht enttäuschen. Ab sofort haben Sie die Möglichkeit, den Supergleiter entweder mit der bewährten FUSIONTEC Adhäsion oder mit der traditionellen HOTMELT Beschichtung zu erwerben.

MONTANA MONTARACE SUPER GLIDE est la peau de course par excellence, en 100 % mohair et incroyablement légère. Sa composition innovante vous garantit des descentes de pistes impeccables. Conçue grâce à une nouvelle technologie textile, cette peau est également non seulement extrêmement légère, mais aussi incroyablement résistante, tout comme toutes les autres peaux MONTANA.

Cette peau est une nouvelle référence en termes de performance et de qualité. Elle a été spécialement conçue pour les coureurs visant les meilleures performances possibles. Sur les pistes où que ce soit, cette peau ne vous décevra pas. Vous avez dès maintenant la possibilité d'acheter ce super glisseur soit avec l'adhérence FUSIONTEC ou avec notre revêtement classique HOTMELT.

RACING

MONTARACE HIGH SPEED
100% Mohair



Das MONTANA MONTARACE HIGH SPEED besteht zu 100 % aus Mohair. Dank des speziellen Gewebeaufbaus und der besonderen Verarbeitungstechnik von MONTANA bietet es hervorragende Steigeigenschaften und ist äusserst strapazierfähig. Diese einzigartigen Fähigkeiten basieren auf den Erkenntnissen aus der ständigen Weiterentwicklung aller vorherigen Steigfelle von MONTANA.

Das Naturprodukt bleibt auch bei extrem kalten Temperaturen geschmeidig und bietet durch die dichte Webart perfekten Halt beim Aufstieg. Das MONTARACE HIGH SPEED wurde im sportlichen Zielflaggen-Design speziell für Rennläufer entwickelt, kann aber auch von engagierten Skitourenläufern und ambitionierten Freizeitwintersportlern verwendet werden. Ab sofort gibt es das Rennfell mit der bewährten FUSIONTEC Adhäsion oder mit der traditionellen HOTMELT Beschichtung zu erwerben.

MONTANA MONTARACE HIGH SPEED est en 100 % mohair. Grâce à la composition spéciale de ce textile et aux techniques de transformation de MONTANA, cette peau présente d'excellentes propriétés d'accroche en montée et est incroyablement résistante. Ces propriétés sont obtenues grâce aux observations faites à partir des nombreuses modifications apportées aux précédentes peaux MONTANA.

Ce produit naturel reste souple même à des températures particulièrement froides et offre un maintien parfait lors de la montée grâce à son épais tissage. MONTARACE HIGH SPEED, présentant un motif de drapeau d'arrivée, a été spécialement conçue pour les coureurs, mais peut tout autant être utilisée par des skieurs de randonnée enthousiastes ou d'ambitieux amateurs de sports d'hiver. Cette peau de course est dès à présent disponible avec l'adhérence FUSIONTEC ou avec notre revêtement classique HOTMELT.



FEEL THE
ADRENALINE

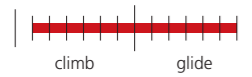


+ ÜBERSICHT FELLQUALITÄTEN

APERÇU DES QUALITÉS DE PEAUX

ALLROUND

MONTASPRINT ADRENALINE
100% Mohair



Der Allrounder aus 100 % Mohair wird neu mit der bahnbrechenden FUSIONTEC Adhäsion eingeführt, die für einen revolutionären Halt der Steigfelle sorgt. Mohair ist eine Naturfaser, die auch bei extrem niedrigen Temperaturen ihre Geschmeidigkeit und Strapazierfähigkeit behält. Diese Eigenschaften sorgen dafür, dass das MONTASPRINT eine herausragende Performance und einen sicheren Halt bietet.

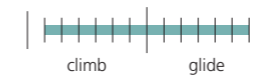
Egal, welche Schneeverhältnisse herrschen, das MONTASPRINT zeigt unübertroffene Steig- und Gleiteigenschaften. Ob auf frischem Pulverschnee, hartem Eis oder sulzigem Schnee, es ermöglicht eine optimale Haftung und ein reibungsloses Gleiten.

Cette peau polyvalente en 100 % mohair a été conçue avec l'adhérence révolutionnaire FUSIONTEC, garantissant un maintien incroyable lors de la montée. Le mohair est une fibre naturelle, conservant sa souplesse et résistance même aux températures les plus faibles. MONTASPRINT vous assure de magnifiques performances et un incroyable maintien.

Les propriétés d'accroche en montée et de glisse de MONTASPRINT restent inégalées, et ce dans toutes les conditions. Un maintien optimal et une glisse parfaite garantis, aussi bien sur la poudreuse que sur la glace ou la neige fondue.

ALLROUND

MONTASPRINT
100% Mohair



Das MONTASPRINT besteht aus 100 % Mohair. Mohair ist eine Naturfaser, die auch bei extrem niedrigen Temperaturen ihre Geschmeidigkeit und Strapazierfähigkeit behält. Diese Eigenschaften sorgen dafür, dass das MONTASPRINT eine herausragende Performance bietet.

Egal, welche Schneeverhältnisse herrschen, das MONTASPRINT zeigt unübertroffene Steig- und Gleiteigenschaften. Ob auf frischem Pulverschnee, hartem Eis oder sulzigem Schnee, es ermöglicht eine optimale Haftung und ein reibungsloses Gleiten.

MONTASPRINT est en 100 % mohair. Le mohair est une fibre naturelle, conservant sa souplesse et résistance même aux températures les plus faibles. MONTASPRINT vous assure de magnifiques performances.

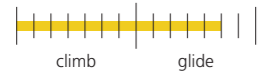
Les propriétés d'accroche en montée et de glisse de MONTASPRINT restent inégalées, et ce dans toutes les conditions. Un maintien optimal et une glisse parfaite garantis, aussi bien sur la poudreuse que sur la glace ou la neige fondue.

+ ÜBERSICHT FELLQUALITÄTEN

APERÇU DES QUALITÉS DE PEaux

ALLROUND

MONTAMIX ADRENALINE
65% Mohair / 35% Nylon



Das MONTAMIX Adrenaline beeindruckt mit seiner revolutionären FUSIONTEC Adhäsion, die eine Vielzahl einzigartiger Vorteile bietet. Egal ob auf steilen Hängen, vereisten Oberflächen oder schwierigem Gelände, dieses Produkt bietet eine hervorragende Traktion und ermöglicht ein sicheres Vorankommen. Es bietet eine optimale Haftung auf unterschiedlichen Untergründen und gewährleistet so ein stabiles und kontrolliertes Gehen.

Ein weiterer Vorteil des MONTAMIX ist der Nylonanteil in seiner Zusammensetzung. Dieser trägt nicht nur zur Verlängerung der Lebensdauer bei, sondern sorgt auch für exzellente Steigeigenschaften. Egal bei welcher Temperatur Sie unterwegs sind, das MONTAMIX ermöglicht Ihnen ein müheloses Vorankommen.

Wenn Sie ein Outdoor-Enthusiast sind und auf der Suche nach Qualität und Funktionalität sind, dann ist das MONTAMIX die perfekte Wahl für Sie.

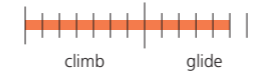
L'adhérence révolutionnaire FUSIONTEC de MONTAMIX Adrenaline présente de nombreux et uniques avantages. Ce produit vous garantit une incroyable traction et une progression en toute sécurité, sur des pentes raides tout comme sur des surfaces verglacées ou terrains difficiles. Celui-ci offre un maintien optimal sur toutes sortes de terrains, assurant ainsi une marche stable et contrôlée.

La teneur en nylon de MONTAMIX constitue un avantage supplémentaire. Cela contribue non seulement à la plus longue durée de vie du produit, mais également à de meilleures propriétés d'accroche en montée. MONTAMIX vous permet de progresser sans peine, et ce par toutes les températures.

Si vous êtes un amateur d'activités en plein air et que vous recherchez qualité et fonctionnalité, MONTAMIX est faite pour vous.

ALLROUND

MONTAMIX
65% Mohair / 35% NYLON



Das MONTAMIX ist ein robustes Produkt aus Mohair und synthetischer Faser, das eine hohe Abriebfestigkeit und Langlebigkeit bietet. Ein weiterer Vorteil des MONTAMIX ist der Nylonanteil in seiner Zusammensetzung. Dieser trägt nicht nur zur Verlängerung der Lebensdauer bei, sondern sorgt auch für exzellente Steigeigenschaften. Egal bei welcher Temperatur Sie unterwegs sind, das MONTAMIX bietet eine hervorragende Gleitfähigkeit und ermöglicht Ihnen ein müheloses Vorankommen.

Wenn Sie ein Outdoor-Enthusiast sind und auf der Suche nach Qualität und Funktionalität sind, dann ist das MONTAMIX die perfekte Wahl für Sie.

Il s'agit d'un produit résistant en mohair et fibres synthétiques, extrêmement résistant à l'abrasion et plus durable. La teneur en nylon de MONTAMIX constitue un avantage supplémentaire. Cela contribue non seulement à la plus longue durée de vie du produit, mais également à de meilleures propriétés d'accroche en montée. MONTAMIX vous offre des conditions de glisse parfaites et vous permet de progresser sans peine, et ce par toutes les températures.

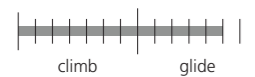
Si vous êtes un amateur d'activités en plein air et que vous recherchez qualité et fonctionnalité, MONTAMIX est faite pour vous.

+ ÜBERSICHT FELLQUALITÄTEN

APERÇU DES QUALITÉS DE PEaux

ALLROUND

MONTAMIX
65% Mohair / 35% Nylon



Das MONTAMIX ist ein robustes Produkt aus Mohair und synthetischer Faser, das eine hohe Abriebfestigkeit und Langlebigkeit bietet. Ein weiterer Vorteil des MONTAMIX ist der Nylonanteil in seiner Zusammensetzung. Dieser trägt nicht nur zur Verlängerung der Lebensdauer bei, sondern sorgt auch für exzellente Steigeigenschaften. Egal bei welcher Temperatur Sie unterwegs sind, das MONTAMIX bietet eine hervorragende Gleitfähigkeit und ermöglicht Ihnen ein müheloses Vorankommen.

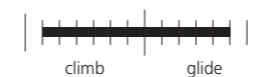
Wenn Sie ein Outdoor-Enthusiast sind und auf der Suche nach Qualität und Funktionalität sind, dann ist das MONTAMIX die perfekte Wahl für Sie.

Il s'agit d'un produit résistant en mohair et fibres synthétiques, extrêmement résistant à l'abrasion et plus durable. La teneur en nylon de MONTAMIX constitue un avantage supplémentaire. Cela contribue non seulement à la plus longue durée de vie du produit, mais également à de meilleures propriétés d'accroche en montée. MONTAMIX vous offre des conditions de glisse parfaites et vous permet de progresser sans peine, et ce par toutes les températures.

Si vous êtes un amateur d'activités en plein air et que vous recherchez qualité et fonctionnalité, MONTAMIX est faite pour vous.

ALLROUND

MONTANYL
100% Nylon



Das MONTANA MONTANYL Steigfell ist die ideale Option für Skitourengeher, die ein strapazierfähiges und leistungsstarkes Steigfell zu einem unschlagbaren Preis suchen. Es besteht aus hochwertigen Synthetikfasern, die eine außergewöhnliche Haltbarkeit und Langlebigkeit gewährleisten. Besonders bei nassen, rauen und eisigen Bedingungen sind die Steigeigenschaften einzigartig.

Das MONTANYL Steigfell eignet sich sowohl für Anfänger als auch für erfahrene Skitourengeher.

La peau MONTANA MONTANYL est idéale pour les skieurs de randonnée à la recherche d'une peau résistante et performante à un prix inégalable. La composition de fibres synthétiques de haute qualité du produit en assure la résistance extraordinaire et la longévité. Les propriétés d'accroche en montée restent inégalées dans des conditions pluvieuses, rigoureuses et verglacées.

La peau MONTANYL est parfaite aussi bien pour les débutants que pour les skieurs de randonnée aguerris.

+ FELLANALYSE / ANALYSE DE LA PEAU

FUSIONTEC

1 Faserflor + Grundgewebe

- > 100% Mohair
- > Mohair Mix (65% Mohair / 35% Nylon)

Beim Webprozess wird der Fellflor in eine Richtung gelegt. Dadurch wird «Steigen» und «Gleiten» überhaupt erst möglich gemacht. Der Fellflor wird hydrophob behandelt und bleibt dauerhaft wasserabweisend.

2 MONTANA Spezial

«MONTANA Spezial» verhindert ein seitliches Ausfransen beim Zuschneiden der Steigfelle.

3 Wasserdichte Laminatfolie

Die wasserundurchlässige Laminat-Folie ist eine zuverlässige Schutzbarriere gegen Wassereintritt. Dadurch bleiben die Steigfelle auch bei Nassschnee trocken.

4 MONTANA Komposit

MONTANA Komposit besteht aus technisch hochstehenden Materialien. Die raffinierte Verbindung ist wasserdicht und garantiert bei grosser Kälte ein flexibles und geschmeidiges Steigfell. MONTANA Komposit wird über die Laminierung mit dem Grundgewebe zuverlässig miteinander verbunden und legt die Basis für die FUSIONTEC Adhäsion.

5 FUSIONTEC – die bahnbrechende

Steigfellbeschichtung mit zahlreichen Vorteilen:

- Adhäsion nicht auf Leimbasis
- Optimale Fixierung der Steigfelle auf dem Skibelag (Klebt so fest wie nötig aber so wenig wie möglich)
- Keine Rückstände auf dem Skibelag
- Kälteresistente Adhäsion
- Abwaschbar ohne Verlust der Klebefähigkeit (reaktivierbar)
- Transport ohne Netzabdeckung oder Folie möglich
- Leichtes und unkompliziertes Handling

1 Toile fibreuse + Tissu de base

- > 100% mohair
- > Mélange de mohair (65% mohair / 35% nylon)

Lors du tissage, la nappe de fibres est réalisée selon un sens déterminé. C'est cette orientation des fibres qui confère à la peau ses caractéristiques «d'accroche» et de «glisse». La nappe de fibres est ensuite soumise à un traitement hydro-fuge, et reste durablement imperméable.

2 MONTANA Spécial

«MONTANA Spécial» empêche la peau de s'effranger sur les côtés lors du découpage.

3 Film pelliculé étanche

Imperméable à l'eau, le film laminé constitue une barrière de protection efficace contre la pénétration d'eau. Ainsi, la peau de phoque reste sèche, même dans la neige mouillée.

4 MONTANA composite

MONTANA composite se compose de matériaux techniques haut de gamme. Cet alliage raffiné est étanche, et garantit une peau de phoque flexible et souple lors de grands froids. MONTANA composite est obtenu par le pelliculage fiable du tissu de base, et constitue le cœur de la technologie FUSIONTEC.

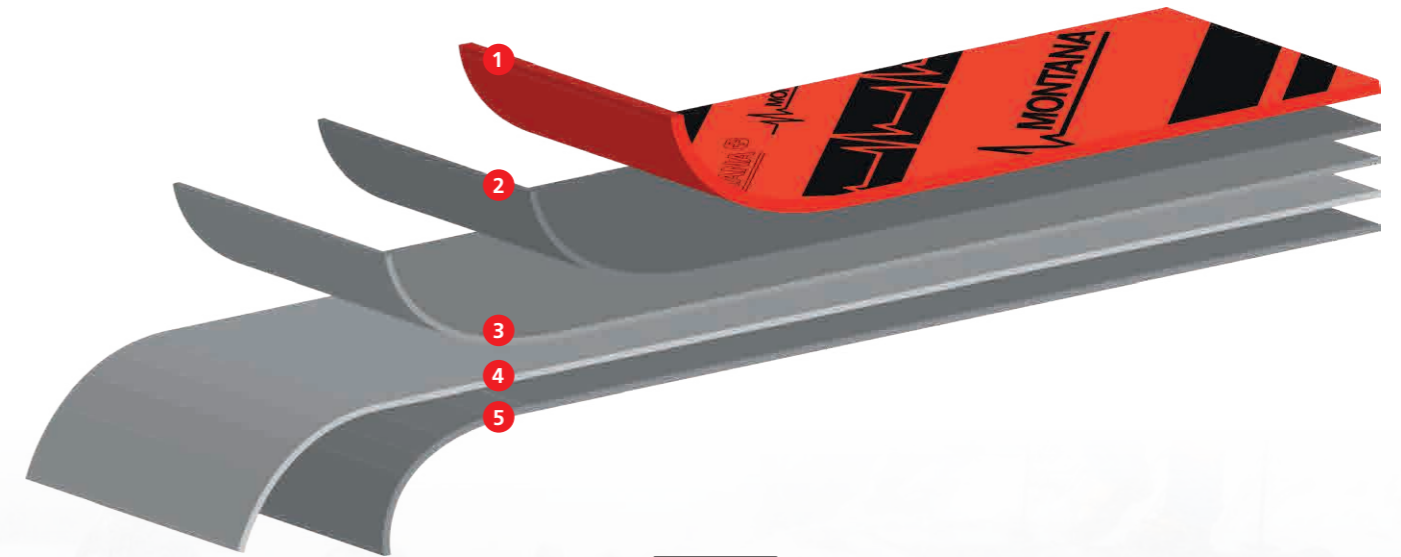
5 FUSIONTEC – le revêtement révolutionnaire

avec de nombreux avantages:

- Adhérence non basée sur la colle
- Fixation optimale de la peau de phoque sur le revêtement du ski (adhère autant que nécessaire et aussi peu que possible)
- Aucun résidu sur le revêtement du ski
- Adhérence résistante au froid
- Lavable sans perte d'adhérence (réactivable)
- Transport possible sans couverture ou film de protection
- Manipulation simple et pratique

+ FELLANALYSE / ANALYSE DE LA PEAU

MONTAMIX ADRENALINE / MONTASPRINT ADRENALINE



No Glue



Hand Wash



Microfiber Towel Dry



Residue Free



Water Repellent



Cold Temp Resistant



Climbing Skins
PRODUCED IN SWITZERLAND
SINCE 1939



+ FELLANALYSE / ANALYSE DE LA PEAU

HOTMELT CLASSIC

1 Faserflor + Grundgewebe

Den Fellflor gibt es in drei verschiedenen Varianten:

- > 100% Mohair
- > Mohair Mix (65% Mohair / 35% Nylon)
- > 100% Synthetik (Nylon)

Beim Webprozess wird der Fellflor in eine Richtung gelegt. Dadurch wird «Steigen» und «Gleiten» überhaupt erst möglich gemacht. Der Fellflor wird hydrophob behandelt und bleibt dauerhaft wasserabweisend.

2 MONTANA spezial

«Montana spezial» verhindert ein seitliches Ausfransen beim zuschneiden der Steigfelle.

3 Laminierung

Die wasserundurchlässige Laminat-Folie ist eine zuverlässige Schutzbarriere gegen Wassereintritt. Dadurch bleiben die Steigfelle auch bei Nassschnee trocken.

4 Rückstoff

Der Rückstoff besteht aus einem Mischgewebe mit Polyester und Baumwolle. Er wird über die Laminierung mit dem Grundgewebe fest verbunden. Durch diese Art von Bindung bleibt das Steigfell auch bei tiefen Temperaturen sehr flexibel und geschmeidig.

5 Haftschrift

Der speziell entwickelte MONTANA Haftkleber wird auf den Rückstoff aufgetragen. Der seit Jahrzehnten bewährte Harzkleber ist ein zuverlässiger Begleiter für jede Art von Aufstieg. Der Haftkleber eignet sich insbesondere bei der neuen Generation von Rocker-Ski. Durch die hohe Klebekraft bleibt das Steigfell auch bei tiefen Temperaturen sicher am Ski.

1 Toile fibreuse + Tissu de base

Trois variantes de la peau sont disponibles:

- > 100% mohair
- > Mélange de mohair (65% mohair / 35% nylon)
- > 100% synthétique (nylon)

Lors du tissage, la nappe de fibres est réalisée selon un sens déterminé. C'est cette orientation des fibres qui confère à la peau ses caractéristiques «d'accroche» et de «glisse». La nappe de fibres est ensuite soumise à un traitement hydro-fuge, et reste durablement imperméable.

2 Montana spécial

Montana spécial empêche la peau de s'effilocheur sur les côtés lors de la découpe.

3 Laminage

Imperméable à l'eau, le film laminé constitue une barrière de protection efficace contre la pénétration d'eau. Ainsi, la peau de phoque reste sèche, même dans la neige mouillée.

4 Tissu intérieur

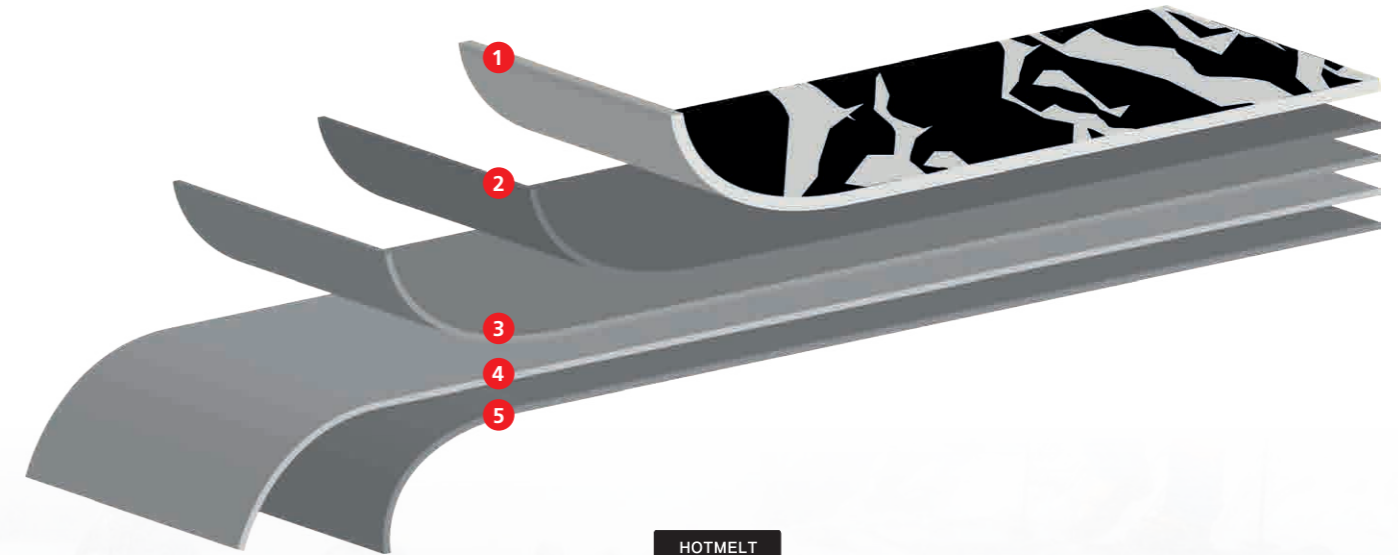
Le tissu intérieur se compose d'un mélange de fibres polyester et coton. Il est solidement collé au tissu de base au moyen du laminage. Grâce à ce type d'assemblage, la peau de phoque reste très souple et douce, même en cas de basses températures.

5 Couche d'adhérence

La colle adhésive spécialement conçue par MONTANA est appliquée sur le tissu intérieur. La colle résine a fait ses preuves depuis des décennies, et s'avère le compagnon idéale pour tous les types d'ascension. La colle résine est tout particulièrement indiquée pour la nouvelle génération de ski rocker. Grâce au haut pouvoir adhésif de la colle, la peau de phoque reste parfaitement en place sur le ski, même en cas de basses températures.

+ FELLANALYSE / ANALYSE DE LA PEAU

MONTAMIX HOTMELT / MONTANYL HOTMELT



Re Glue



Water Repellant



Cold Temp Resistant



Microfiber Towel Dry



Hotmelt Classic



Climbing Skins
PRODUCED IN SWITZERLAND
SINCE 1939



⊕ MONTANA SKINS BEFESTIGUNGEN

APERÇU DES FIXATIONS



SKI CLAMP
TAIL-CLIP



Z-HOOK
TAIL-CLIP



BÜGEL / ÉTRIER
TAIL-CLIP



SPLIT CLAMP
TIP & TAIL



SKI CLAMP
EASY



Z-HOOK
EASY



BÜGEL / ÉTRIER
EASY



SPLIT CLAMP
EASY

+ DIE UNIVERSELLE STEIGFELLBEFESTIGUNG

FIXATION UNIVERSELLE POUR PEAUX

SKI CLAMP

Die Spitzenbefestigung aus dem Hause MONTANA ist die ideale Lösung für jede Situation. Sie besteht aus rostfreiem Chromstahl, ist einfach im Handling und kann flexibel an die verschiedenen Skispitzen angepasst werden. Dank diesem System entfällt die Auswahl an Bügeln für die diversen Breiten der Skispitzen. Der Ski Clamp passt auf alle gängigen Tourenski. Mit dem Ski Clamp klammert sich Ihr Fell zuverlässig an Ihr Ski und wird somit zum perfekten Begleiter auf Ihrer Skitour.

Cette fixation MONTANA pour pointes de ski est idéale pour chaque situation. Elle se compose d'acier chromé inoxydable, est simple à manipuler et s'adapte facilement à toutes les pointes de ski. Grâce à ce système, plus besoin de choisir les étriers en fonction de la largeur de la pointe des skis. Cette pince à ski s'adapte à tous les skis de randonnée courants. Votre peau se clipse ainsi solidement à votre ski, faisant de Ski Clamp le compagnon idéal de vos randonnées.



1 Eigenschaften / Propriétés

Schnelles, stabiles und einfaches aufziehen der Steigfelle am Ski.

2 Der ergonomische Felzzuschnitt führt zu einer besseren Schneeverdrängung. Durch weniger Fellfläche schafft MONTANA leichteres Gleiten und spart Gewicht.

3 Kein Schneeeintritt zwischen Fell und Belag dank kompaktem Klebefell bis zur Skispitze. Kein Befestigungssystem auf der Gleitfläche.

4 Dank des dehnbaren Gummibandes wird der Clip zuverlässig am Skiende fixiert. Der Clip ist individuell über Raster am Gummiband verstellbar. Im vernähten Bereich des Gummibandes ist ein reissfestes Spezialgewebe eingelegt, das eine sichere Verbindung zum Steigfell garantiert.

5 Ein leichtes Befestigungssystem passend für alle gängigen Tourenski mit verschiedenen Breiten und Rundungen der Skispitze.

1 Montage facile, rapide et stable de la peau de phoque sur le ski.

2 La découpe ergonomique de la peau améliore le déplacement sur la neige. Grâce à une surface de peau réduite, MONTANA réussit de glisser plus facilement et réduit le poids.

3 La peau étant fermement collée jusqu'à la pointe du ski, la neige ne peut pas pénétrer entre la peau de phoque et la semelle. Aucun système de fixation sur la surface de glisse.

4 Grâce à la bande extensible en caoutchouc, la fixation du clip s'effectue de façon sécurisée au talon du ski. Le clip peut être réglé selon les besoins, au moyen du système à cran sur la bande en caoutchouc. Un tissu antidéchirures spécial est inséré dans la zone cousue de la bande en caoutchouc, afin de garantir une transition sûre jusqu'à l'extrémité de la peau de phoque.

5 Le système de fixation est simple d'utilisation et s'avère compatible avec l'ensemble des largeurs et de formes de pointe des skis de randonnée conventionnels.

+ Z-HOOK

LE SYSTÈME DE FIXATION SÛR

Z-HOOK

Der MONTANA Z-HOOK ist die ideale Befestigungslösung für Skier mit einem Loch an der Spitze. Durch einfaches Einhängen wird das Fell sicher fixiert und bleibt an Ort und Stelle. Dadurch wird ein Verrutschen oder Abreißen verhindert und eine einfache Montage und Verwendung ermöglicht. Das Befestigungssystem ist besonders leicht und robust, was es zur perfekten Wahl für Tourenskifahrer macht, die ein zuverlässiges und stabiles System suchen.

MONTANA Z-HOOK est la fixation idéale pour les skis présentant un trou à leurs extrémités. Il suffit d'accrocher la peau pour que celle-ci reste fixement en place. Simple à monter et utiliser, celle-ci ne se détachera pas facilement. Ce système de fixation est particulièrement léger et résistant, parfait pour les randonneurs à ski à la recherche d'un système fiable et stable.



1 Eigenschaften / Propriétés

Schnelles, stabiles und einfaches aufziehen der Steigfelle am Ski. Kein Abschlagen oder Aushängen der Z-Hook Befestigung während der Skitour.

2 Die ideale Befestigungslösung für alle Skier mit einem Loch an der Spitze. Ein leichtes Befestigungssystem für einen sicheren Halt.

3 Kein Schneeeintritt zwischen Fell und Belag dank kompaktem Klebefell bis zur Skispitze. Kein Befestigungssystem auf der Gleitfläche.

4 Dank des dehnbaren Gummibandes wird der Clip zuverlässig am Skiende fixiert. Der Clip ist individuell über Raster am Gummiband verstellbar. Im vernähten Bereich des Gummibandes ist ein reiss-festes Spezialgewebe eingelegt, das eine sichere Verbindung zum Steigfell garantiert.

1 Fixation rapide, durable et simple de la peau de phoque au ski. Impossible pour le Z-Hook de se décrocher lors de vos randonnées à ski.

2 Fixation idéale pour les skis présentant un trou à leurs extrémités. Système de fixation léger pour un maintien optimal.

3 La neige ne peut pénétrer entre la peau de phoque et la semelle, la peau étant fermement collée jusqu'à la pointe du ski. Aucun système de fixation sur la surface de glisse

4 Grâce à la bande extensible en caoutchouc, la fixation du clip s'effectue de façon sécurisée au talon du ski. Le clip peut être réglé selon les besoins, au moyen du système à cran sur la bande en caoutchouc. Un tissu antidéchirure spécial est inséré dans la zone cousue de la bande en caoutchouc, afin de garantir une transition sûre jusqu'à l'extrémité de la peau de phoque.

+ DER KLASSIKER

LE GRAND CLASSIQUE

BÜGEL / ÉTRIER

Die Bügelbefestigungen sind der Klassiker unter den Fellbefestigungen von MONTANA. Diese sind in verschiedenen Breiten erhältlich, vom Langlaufski bis zum Freerideski.

Les fixations avec l'étrier sont les grands classiques des peaux Montana. Elles sont disponibles en différentes largeurs, des skis de fond aux skis de freeride.

1 Eigenschaften / Propriétés

Zur Skispitze passender Metallbügel mit reissfestem Blachenmaterial.

Tendeur, équipé d'un étrier métallique, adapté à la pointe du ski avec un matériel de bâche résistant à la déchirure.

- 2 Dank des dehnbaren Gummibandes wird der Clip zuverlässig am Skiende fixiert. Der Clip ist individuell über Raster am Gummiband verstellbar. Im vernähten Bereich des Gummibandes ist ein reissfestes Spezialgewebe eingelegt, das eine sichere Verbindung zum Steigfell garantiert.

Grâce à la bande extensible en caoutchouc, la fixation du clip s'effectue de façon sécurisée au talon du ski. Le clip peut être réglé selon les besoins, au moyen du système à cran sur la bande en caoutchouc. Un tissu antidéchirure spécial est inséré dans la zone cousue de la bande en caoutchouc, afin de garantir une transition sûre jusqu'à l'extrémité de la peau de phoque.



+ DIE SPLITBOARD-BEFESTIGUNG

FIXATION POUR SPLITBOARD

SPLIT CLAMP

Der MONTANA SPLIT CLAMP überzeugt durch Einfachheit und Vielseitigkeit. Das Steigfell wird mit reissfestem Blachenmaterial mit dem SPLIT CLAMP verbunden und an der Front eingehängt. Am Ende des Steigfelles wird das speziell gefertigte Gummiband vernäht, wodurch der verstellbare SPLIT CLAMP optimal auf die Splitboardlänge angepasst werden kann.

Le MONTANA SPLIT CLAMP impressionne par sa simplicité et sa polyvalence. La peau de phoque est reliée au SPLIT CLAMP à l'aide d'un matériel de bâche et est accrochée à l'avant. Une bande élastique spéciale est cousue à l'extrémité de la peau de phoque. Le SPLIT CLAMP réglable peut donc être adapté à la longueur du splitboard de manière optimale.

1 Eigenschaften / Propriétés

Chromstahlklammer zum Einhängen an der Boardspitze mit reissfestem Blachenmaterial.

Attache en acier chromé pour effectuer l'accroche à l'extrémité du Splitboard avec un matériel de bâche résistant à la déchirure.

- 2 Chromstahlklammer zum Einhängen mit speziell entwickeltem, rasterverstellbarem Gummiband.

Attache en acier chromé pour effectuer l'accroche avec la bande extensible en caoutchouc réglable par cran.



+ CUT & GO SET

Das Cut & Go Set, die schnellste und einfachste Zuschneidelösung für Ski und Splitboards. Das MONTANA Zuschneideset Cut and Go ist in allen Fellqualitäten, in 7 Längen und sämtlichen Befestigungen erhältlich. Bei dieser Setvariante sind die gewünschten Befestigungen vorne und hinten bereits vorgefertigt. Die Rocker Shapes sind vorne und hinten bereits vorgefertigt.

La solution de découpe la plus simple et la plus rapide pour les skis et les Splitboards. Le kit de découpe MONTANA Cut and Go est disponible dans toutes les qualités de peaux, en 7 longueurs, et avec toutes les fixations. Dans ce kit, les fixations souhaitées sont déjà préfabriquées à l'avant et à l'arrière. Les formes des Rockers sont déjà préfabriquées à l'avant et à l'arrière.

SKI

Skilänge / longueur du ski:

XXS	130 – 139 cm
XS	140 – 149 cm
S	150 – 159 cm
M	160 – 169 cm
L	170 – 179 cm
XL	180 – 189 cm
XXL	190 – 200 cm

Steigfällbreite / Largeur de la peau de phoque:

100/120/130/140/150 mm

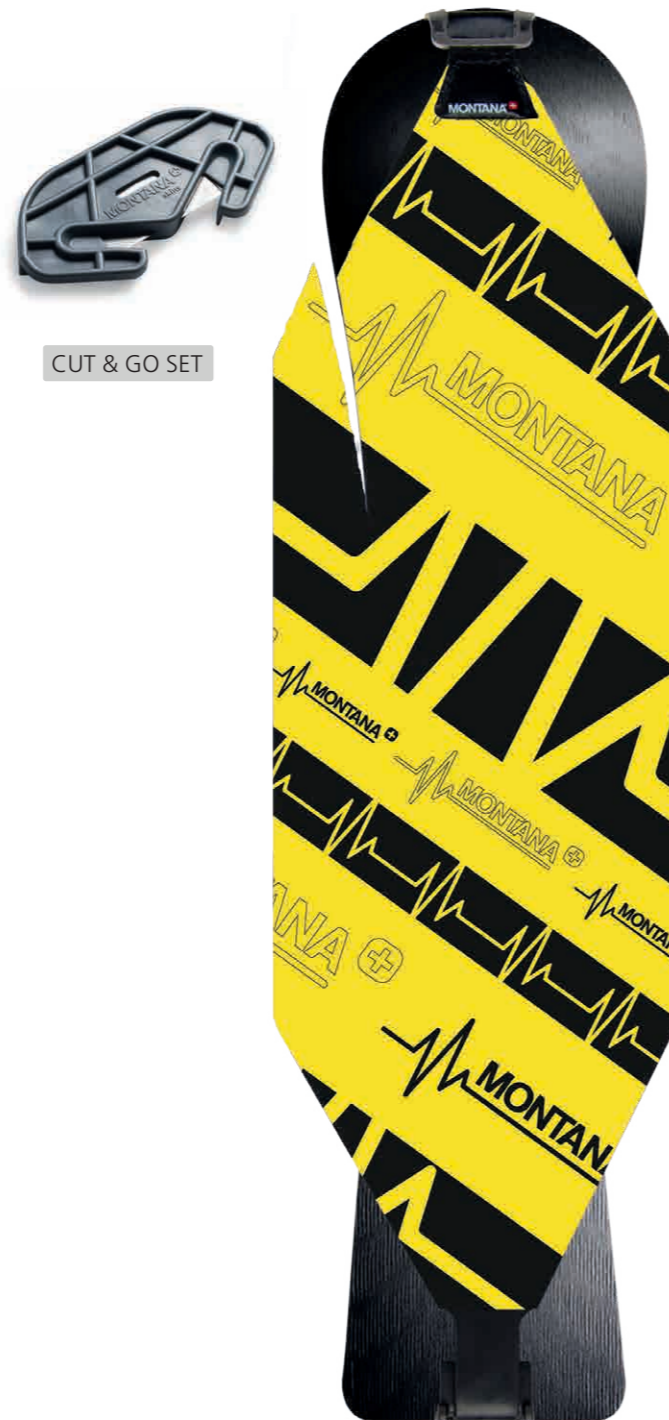
SPLITBOARD

Splitboardlänge / longueur du splitboard:

XXS	134 – 140 cm Standard Felllänge = 1185
XS	141 – 147 cm Standard Felllänge = 1255
S	148 – 154 cm Standard Felllänge = 1325
M	155 – 161 cm Standard Felllänge = 1395
L	162 – 168 cm Standard Felllänge = 1465
XL	169 – 175 cm Standard Felllänge = 1535
XXL	176 – 182 cm Standard Felllänge = 1605

Steigfällbreite / Largeur de la peau de phoque:

160 mm



CUT & GO SET

+ CUT YOUR SKINS SET

Das MONTANA Cut your Skins Set ist in allen Fellqualitäten und sämtlichen Befestigungen erhältlich. Es ist vorne vorgefertigt und kann am Steigfällende auf die jeweilige Ski- oder Splitboardlänge angepasst werden.

Le kit de découpe standard MONTANA est disponible dans toutes les qualités de peaux et avec toutes les fixations. Il est préfabriqué à l'avant et peut s'adapter à n'importe quelle longueur de ski ou de Splitboard à l'extrémité de la peau de phoque.

SKI

Steigfälllänge / longueur de la peau de phoque:

185 cm

Steigfällbreite / Largeur de la peau de phoque:

100/120/130/140/160 mm

SPLITBOARD

Steigfälllänge / Longueur de la peau de phoque:

175 cm

Steigfällbreite / Largeur de la peau de phoque:

160 mm

Die Anleitungen zu den Zuschneidesets finden Sie auf unserem YouTube Kanal.

Vous trouverez les instructions relatives aux kits de découpe sur notre chaîne YouTube.



CUT YOUR SKINS SET

 [youtube.com/skiservicemontana](https://www.youtube.com/skiservicemontana)

+ CUT YOUR SKINS

CUT & GO



- Mittelstreifen der Schutzfolie ca. 30cm ablösen
- Décoller la bande centrale du film de protection sur env. 30 cm



- Ski-Clamp an der Skispitze montieren
- Mittelstreifen der Schutzfolie auf die Seite legen
- Monter la Ski-Clamp sur la pointe du ski
- Mettre la bande centrale du film de protection sur le côté



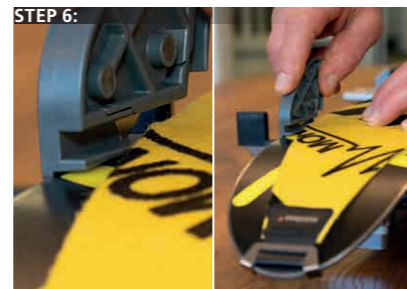
- Steigfell auf dem Skibelag zentrieren
- Centrer la peau de phoque sur le revêtement du ski



- Befestigen Sie den TailClip am Skende
- Fixez le TailClip au bout du ski



- Mittelstreifen seitlich entfernen
- Fell am Skibelag andrücken
- Retirer la bande centrale sur le côté
- Presser la peau contre le revêtement du ski



- Zuschneidemeser an der Skikante ansetzen
- Placer le couteau de découpe sur la carre du ski



- Zuschneidemeser der Kante entlang zum Skende führen
- Guider le couteau de découpe le long de la carre vers le talon du ski



- Messer drehen und die gegenüberliegende Seite zuschneiden
- Tourner le couteau et découper le côté opposé



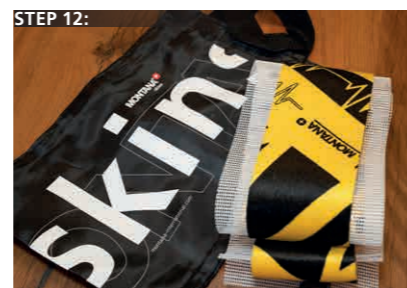
- Steigfell drehen und restliche Schutzfolie lösen
- Tourner la peau de phoque et enlever le reste du film de protection



- Schutznetz auf der Haftseite anbringen
- Placer le filet de protection sur la face adhésive



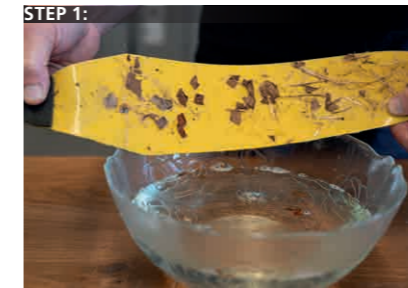
- Fell mit dem Schutznetz zusammenlegen
- Fusionner la peau avec le filet de protection



- Saubere Aufbewahrung Ihrer Steigfelle in der mitgelieferten Feltasche
- Rangement propre de vos peaux de phoque dans le sac fourni

+ WASH YOUR SKINS

FUSIONTEC ADHESION



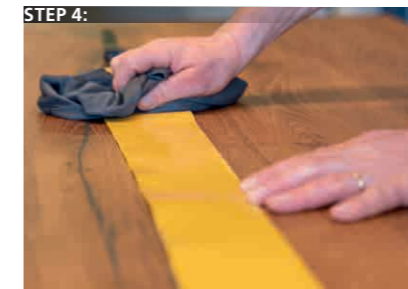
- Verschmutzte Adhäsion
- Adhèrence sale



- Legen Sie die Adhäsion in lauwarmes Seifenwasser
- Placez l'adhésif dans de l'eau savonneuse tiède



- Reinigen Sie die Adhäsionsfläche mit einem Schwamm
- Nettoyer la surface adhésive avec une éponge



- Adhäsionsfläche mit klarem Wasser nachspülen und zum trocknen aufhängen
- Für die schnelle Trocknung kann der Skinny Schutzstrumpf oder ein Mikrofasertuch verwendet werden
- Rincer la surface adhésive à l'eau claire et accrocher pour sécher
- Pour un séchage rapide, vous pouvez utiliser la chaussette Skinny ou un chiffon en microfibrés

SKINNY

FOR YOUR PERFECT SKI TOUR

Bei nassen Schneeverhältnissen können Wasserrückstände auf der Haftseite und dem Skibelag die Klebekraft der Steigfelle beeinträchtigen. Der Skinny Schutzstrumpf von MONTANA garantiert Ihnen eine erfolgreiche und sichere Skitour ohne Verlust der Klebekraft

En cas de neige mouillée, des résidus d'eau sur la face adhésive et le revêtement du ski peuvent nuire à l'adhérence des peaux de phoque. La chaussette Skinny de MONTANA vous garantit une randonnée à ski réussie et sûre sans perte d'adhérence.



- Wasserrückstände auf der Adhäsionsfläche mit dem Skinny Schutzstrumpf leicht abtupfen
- Tamponner légèrement les résidus d'eau sur la surface adhésive avec la chaussette Skinny



- Mit dem Skinny Schutzstrumpf effizient den Skibelag trocknen
- Sécher efficacement le revêtement des skis avec la chaussette Skinny



- Der Skinny Schutzstrumpf ist die perfekte Lösung für Adhäsion und Skibelag
- La chaussette Skinny est la solution parfaite pour l'adhérence et le revêtement des skis



+ ZUBEHÖR

ACCESSOIRES

		Art. - Nr.
GLIDE PLUS 125 ml		
Stück / pièce		109790



		Art. - Nr.
IMPRÄGNIERWACHS 2 x 35 gr.		
Fart d'imprégnation		
Stück / pièce		107980



		Art. - Nr.
HAFTKLEBER-TUBE 75 ml		
Colle		
Stück / pièce		108033



		Art. - Nr.
TRANSFER-KLEBERROLLE ZUR NEUBESCHICHTUNG		
Colle sur feuille de transfert pour renouveler la colle		
Rolle / rouleau 160 mm x 50 m		108268
Rolle / rouleau 120 mm x 50 m		107494
Rolle / rouleau 160 mm x 4 m		108267
Rolle / rouleau 120 mm x 4 m		108000



		Art. - Nr.
NACHBESCHICHTUNG		
Réencoller des peaux		
MONTANA Felle / peaux		300500

+ ZUBEHÖR
ACCESSOIRES



HOBBY LÖTKOLBEN		
Ohne Spachteinsatz / Fer à souder sans spatule pour les loisirs		
Stück / pièce	1 x 230 V, 100 Watt	108048

PROFI LÖTKOLBEN		
Ohne Spachteinsatz / Fer à souder sans spatule pour professionnel		
Stück / pièce	1 x 230 V, 100 Watt	109875



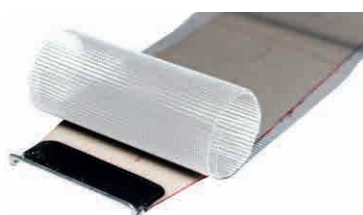
SPACHTELEINSATZ		
Spatule pour enlever la colle		
Stück / pièce	100 mm	102489



FELLTASCHE		
Sac pour peaux		
Stück / pièce		109322



SKINNY		
Paar / paire	70 x 19 cm	108044



SCHUTZNETZ		
Filet de protection		
90 mm	Meter / mètre	109892
140 mm	Meter / mètre	108972
170 mm	Meter / mètre	108973
90 mm	2x1 Meter / mètre	110344
140 mm	2x1 Meter / mètre	110345
170 mm	2x1 Meter / mètre	110346

+ ZUBEHÖR
ACCESSOIRES

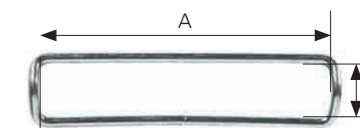
SCHUTZFOLIE		
Film de protection		
60 mm	Meter / mètre	107790
80 mm	Meter / mètre	107791
100 mm	Meter / mètre	107792
140 mm	Meter / mètre	107794
170 mm	Meter / mètre	108130



ZUSCHNEIDEMESSER		
Kantenfreier Zuschnitt / Couteau – découpe la largeur de la carre		
Stück / pièce		108988



FELLBÜGEL		
Étrier		
21 x 18 x 3 mm (Ski piercing)	Paar / paire	108484
A = 29 mm / B = 9 mm	Paar / paire	108479
A = 40 mm / B = 9 mm	Paar / paire	108480
A = 52 mm / B = 9 mm	Paar / paire	108481
A = 60 mm / B = 12 mm	Paar / paire	108485
A = 65 mm / B = 22 mm	Paar / paire	108053
A = 69 mm / B = 11 mm	Paar / paire	108161
A = 82 mm / B = 11 mm	Paar / paire	108051
A = 94 mm / B = 11 mm	Paar / paire	108049
A = 109 mm / B = 11 mm	Paar / paire	108052



SKI CLAMP SET		
Mit Metall-Laschen und Nieten / Avec languettes métalliques et rivets		
Set	19 x 22 mm	109366



+ ZUBEHÖR
ACCESSOIRES



Art. - Nr.		
U-HOOK SET TIP		
Mit Metall-Laschen und Nieten / Avec languettes métalliques et rivets		
Set	19 x 22 mm	110089



Art. - Nr.		
Z-HOOK SET TIP		
Mit Metall-Laschen und Nieten / Avec languettes métalliques et rivets		
Set	19 x 22 mm	110091



Art. - Nr.		
SPLITCLAMP SET		
Mit Metall-Laschen und Nieten / Avec languettes métalliques et rivets		
Set	19 x 22 mm	110094



Art. - Nr.		
METALL-LASCHEN SET		
Metall-Laschen mit Nieten / Languettes métalliques et rivets		
Set	58 x 28 mm	107829



Art. - Nr.		
METALL-LASCHEN SET		
Metall-Laschen mit Nieten / Languettes métalliques et rivets		
Set	30 x 22 mm	110148

+ ZUBEHÖR
ACCESSOIRES

Art. - Nr.		
METALL-LASCHEN SET SCHMAL		
Metall-Laschen mit Nieten schmal / Languettes métalliques et rivets, modèle fin		
Set	19 x 22 mm	110109



Art. - Nr.		
U-HOOK SET TAIL		
Mit Gummiband und Nieten / Avec bande élastique et rivets		
Set kurz / Set court	205 mm	110090
Set lang / Set long	275 mm	110347



Art. - Nr.		
TWINTIP SET		
Mit Gummiband und Nieten / Avec bande élastique et rivets		
Set kurz / Set court	205 mm	110092
Set lang / Set long	275 mm	110348



Art. - Nr.		
SPLIT CLAMP SET		
Mit Gummiband und Nieten / Avec bande élastique et rivets		
Set kurz / Set court	205 mm	109368
Set lang / Set long	275 mm	110349



Art. - Nr.		
TAIL CLIP SET		
Mit Gummiband und Nieten / Avec bande élastique et rivets		
Set kurz / Set court	205 mm	107954
Set lang / Set long	275 mm	110350



+ ZUBEHÖR

ACCESSOIRES

		Art. - Nr.
TAIL CLIP		
Paar / paire		108064



		Art. - Nr.
ENDHAKEN		
Crochet arrière		
1-Loch / 1-trou	Set	102501
3-Loch / 3-troux	Set 50 mm	102502



		Art. - Nr.
TWINTIP CLAMP INOX		
1 Paar / 1 paire		110093



		Art. - Nr.
SPLIT CLAMP		
Paar / paire		108666



		Art. - Nr.
TUBULARNIETEN		
rivets		
Set à 100		102511



+ ZUBEHÖR

ACCESSOIRES

		Art. - Nr.
RACE SET		
		109610



		Art. - Nr.
U-HOOK TAIL		
Paar / paire		110523



+ DRAUF UND DRAN

PRÊT POUR TOUS LES CHALLENGES ...

SWISS MADE

Mit Herzblut und Schweizer Sinn für Qualität. MONTANA Sport International stellt seit 1939 exzellente Steigfelle her. Innovation und Tradition, das war und ist Standard. Von den ersten Produkten aus Seehunde-Fellen bis zum modernen Mohair- oder Kunstfaser-Fell, von der Riemenbefestigung bis zum praktischen MONTANA Ski Clamp. Wir von MONTANA Sport International setzen alles daran, dass Sie zu einem perfekten Skitourenerlebnis kommen.

La passion et l'esprit suisse au service de la qualité. Depuis 1939, MONTANA Sport International fabrique de remarquables peaux de phoque. L'innovation et la tradition, tels sont nos critères depuis toujours – De nos premiers produits en peau de phoque aux peaux modernes en mohair ou en synthétique, de la fixation par courroie au Ski Clamp MONTANA révolutionnaire. Chez MONTANA Sport International, nous mettons tout en œuvre pour faire de vos randonnées à ski un moment inoubliable soit au point de vue sportif ou de détente.

SOZIALES ENGAGEMENT

Diverse MONTANA Produkte werden in Zusammenarbeit mit der Stiftung Weidli in Stans verpackt. Die Stiftungswerkstatt ermöglicht beeinträchtigten Menschen ein selbstbestimmtes Leben.

Divers produits MONTANA sont emballés en coopération avec la Fondation Weidli à Stans. Cette fondation permet aux personnes handicapées d'avoir une vie indépendante et professionnelle.



printed in
switzerland



facebook.com/montanasportinternational



youtube.com/skiservicemontana



instagram.com/montanasportinternational



Stiftung Weidli, Stans
www.weidli-stans.ch



Stiftung Rütimattli Sachseln
www.ruetimattli.ch

Zahlungs- und Lieferkonditionen

Produkt- und Preisänderungen vorbehalten. Die Preise verstehen sich in Schweizer Franken (CHF) rein netto, exkl. 8.1% MWSt. Lieferung ab Werk Stans, Zahlung 30 Tage netto. Bei Bestellungen unter CHF 100.– wird ein Kleinmengenzuschlag von CHF 10.– belastet. Im Übrigen gelten die allgemeinen Zahlungs- und Lieferkonditionen. **Vororder-Rabatt bei einer Bestellung bis Ende April.**

Conditions de paiement et de livraison

Sous réserve de modifications de produit et de prix. Les prix sont nets, exprimés en francs suisses (CHF), hors TVA de 8,1 %. Livraison au départ de l'usine de Stans, paiement sous 30 jours nets. Facturation supplémentaire de 10.– CHF pour toute commande inférieure à 100.– CHF. Les conditions générales de paiement et de livraison s'appliquent autrement. **Remise de pré-commande pour toute commande passée avant fin avril.**

MONTANA®

THE WORLD OF EXCELLENCE

ski & board service machines | rental systems | skins

MONTANA SPORT INTERNATIONAL AG

Mühlebachstrasse 3 · CH-6370 Stans
Telefon +41 (0)41 619 16 62
info@montana-international.com · montana-international.com

MONTANA ITALIA S.R.L.

via Goethe, 7 · IT-39012 Merano (BZ)
info@montana-italia.it · montana-italia.it

MONTANA SPORT NORTH AMERICA INC.

8 Federal Way · Groveland, MA 01834 - USA
Telefon +1 978 420 1700 · Telefax +1 978 420 1701
sthirkell@montanasportna.com · montana-international.com