

SERVICE
MASCHINEN
2023/2024

MONTANA

MONTANA SERVICESCHRITTE

1 BELAGREPARATUR

Wir empfehlen die Belagaufschmelzautomaten P-TEX SPEEDMASTER oder MRS. Beide Anlagen ermöglichen ein positives Aufschmelzen der Belagschäden sowie einen hohen Durchsatz bei Ski und Snowboard. Für eine manuelle Reparatur kommt der MONTY EXTRUDER zum Einsatz.

2 STEINSCHLIFF

Mit dem MONTANA Struktursystem lassen sich die verschiedenartigsten Strukturen erzeugen: Von einfachen Linearstrukturen bis hin zu komplexen, computergesteuerten Vario-Strukturen für die Rennski-Präparation im Weltcup. Der MONTANA Steinschliff zeichnet sich durch das absolut faserfreie Schleifen der Lauffläche aus.

3 SEITENKANTENSCHLIFF

Durch das GRIPtech Seitenskantensystem wird die Stahlkante erstmalig in vertikaler Richtung geschliffen. Der exakte und gleichmässige Winkel über die gesamte Skilänge sowie die hervorragende Oberfläche mit höchster Standzeit der Schärfe setzen einen neuen Standard in der Präparation.

Es werden alle Funktionspunkte von der Schaufel bis zum Skiende in RACE EDGE Qualität geschliffen.

Das Resultat ist höchste Standzeit der Schärfe kombiniert mit materialschonendem Abtrag.

Das GRIPtech System ermöglicht höchsten Durchsatz bei konstanter Qualität für optimale Wirtschaftlichkeit.

4 LAUFFLÄCHENTUNING

Beim einzigartigen MONTANA High Tech Tuning System wird die Stahlkante auf der Laufflächenseite leicht hängend und fein auspoliert. Der Grat, der beim Schleifen der Seitenkante entstanden ist, wird dabei entfernt. Die speziell entwickelten Tuning-Steine werden in exakt definiertem Winkel mit dem Abrichtwerkzeug abgerichtet.

Für hervorragenden Carvingeigenschaften erhält die Kante von der Schaufel bis zum Skiende das Radial-Tuning. Es entsteht so eine hochpolierte Kante mit hoher Standzeit der Schärfe.

5 WACHSEN + POLIEREN

Auf Wunsch können MONTANA Roboter der ONYX und MAGIC Linie mit einem Aggregat zur Verbesserung der Gleiteigenschaften ausgestattet werden.

Hier stehen zwei Technologien zur Auswahl: Wachs- und Polieraggregat auf Basis klassischer Wachsprodukte sowie das covern mit MONTANA WinTheRace.

Das umweltfreundliche BelagFluid wird im Sprühverfahren appliziert und sorgt für einen schnellen Ski bei allen Schneebedingungen.

Eine weitere Nachbearbeitung ist für beide Verfahren nicht mehr erforderlich – der Kunde erhält einen fahrfertigen Ski. Beide Verfahren können auch manuell mit weiteren MONTANA Produkten erfolgen.

INHALTSVERZEICHNIS

P-Tex Speedmaster II	1					15
P-Tex Master II	1					17
MRS 180	1					19
Monty Extruder	1					20
Blue Pearl 2.0		2	3	4	5	23
Crystal Onyx		2	3	4	5	29
Crystal Magic		2	3	4	5	35
Crystal Race		2	3	4		43
Crystal Rock		2	3	4	5	49
Crystal One		2	3	4		55
Crystal Inline		2		4	5	61
Crystal S / Crystal SR		2				63
Compact Edge S / Compact Edge ST			3	4		65
Race Edge			3			66
MCS			3			67
Monty Edger			3			68
Tuning Master				4		69
Monty Belt			3	4	5	71
Waxmaster I / Waxmaster II					5	72
Maxima					5	73
Race Waxer / Race Waxer Mobile					5	75
Fluid Waxer 4					5	77
Kompressoren						79
Jetbond						83
DMG PLUS						87
Rental Shops						90

WIESO ENTSCHEIDEN SICH FÜHRENDE SKI & BOARDSERVICE WERKSTÄTTEN FÜR MONTANA?

1. ZUKUNFTSWEISENDE TECHNIK

- ✓ Schonender und effizienter Ski- und Boardservice
- ✓ Perfekt präpariert und fahrfertig:
Für beste Belagstrukturen vom Entwickler des Service-Steinschliffs und optimal präparierte, effiziente Kanten
- ✓ Hohe Servicequalität, die auch im Weltcup zum Einsatz kommt
- ✓ Geringe Lärmentwicklung

2. HOHE WIRTSCHAFTLICHKEIT

- ✓ Anlagen für die kleine (einige 100 Service pro Jahr) bis zur grossen Werkstatt (mehrere 10.000 Service pro Jahr)
- ✓ Hoher Durchsatz pro Stunde
- ✓ Beste Betreuung durch unsere Servicetechniker
- ✓ Sehr günstiges Verbrauchsmaterial pro Service
- ✓ Lange Lebensdauer
- ✓ Hoher Wiederverkaufswert

3. OPTIMALER SERVICE

- ✓ Flächendeckendes Servicenetz
- ✓ Kompetente, erfahrene Servicetechniker
- ✓ Schnelle Problemlösung, auch an Wochenenden
- ✓ Schneller Verbrauchsmaterial- und Teiledienst

4. KOMPETENTE PLANUNG

- ✓ Professionelle Beratung: die beste Anlage für das jeweilige Serviceaufkommen
- ✓ Erfahrung aus der Praxis
- ✓ Vollständige Wirtschaftlichkeitsberechnung inkl. Verbrauchsmaterial und Servicekosten
- ✓ Kundenspezifische, massgeschneiderte Werkstattlösungen

5. ZUFRIEDENE WINTERSPORTLER

- ✓ Optimales Fahrerlebnis
- ✓ Voller Carving-Effekt
- ✓ Gesteigerte Fahrsicherheit
- ✓ Optimale Dreheigenschaften

MONTANA

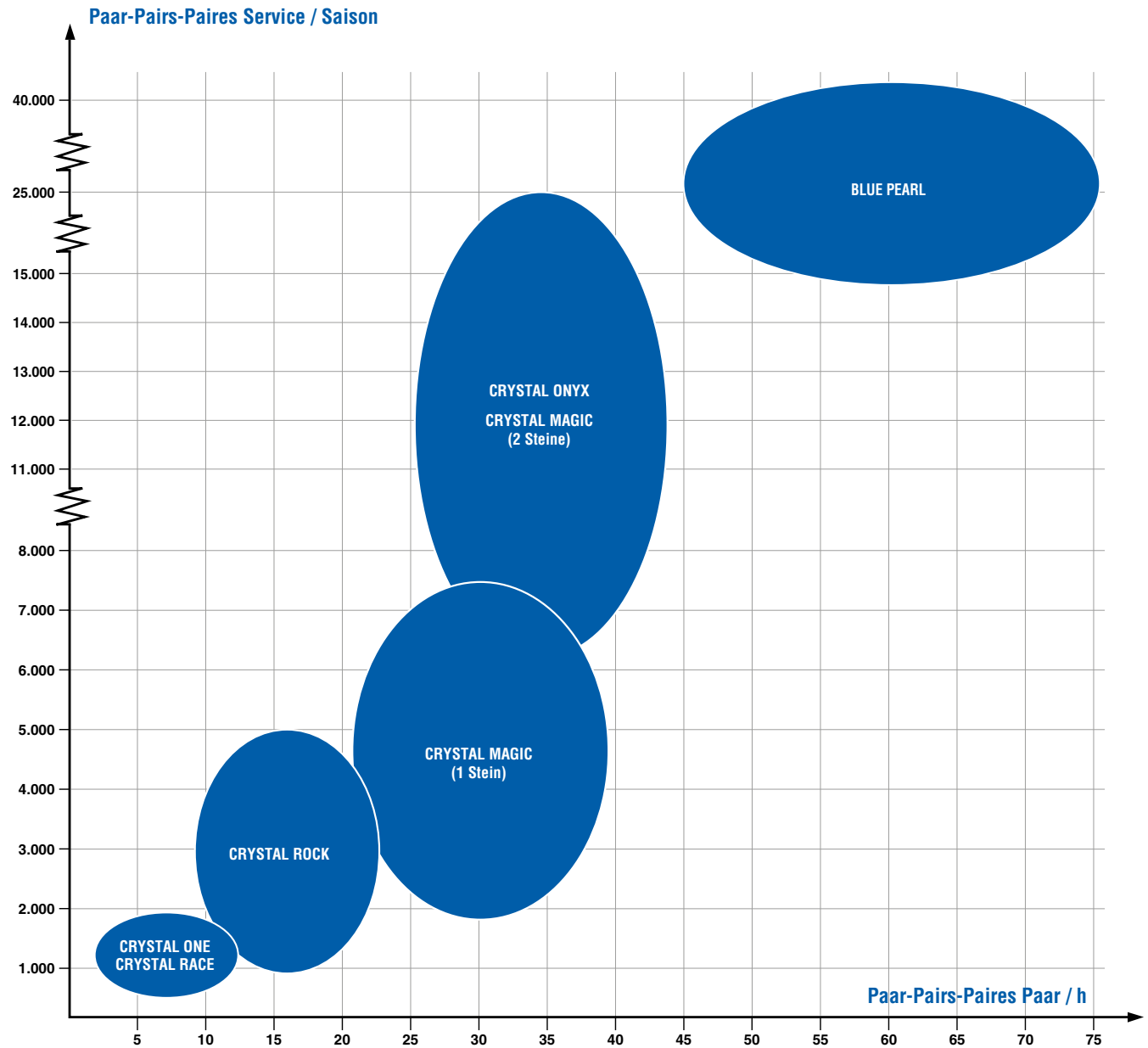
DIE RICHTIGE SERVICE-ANLAGE FÜR JEDE WERKSTATTGRÖSSE

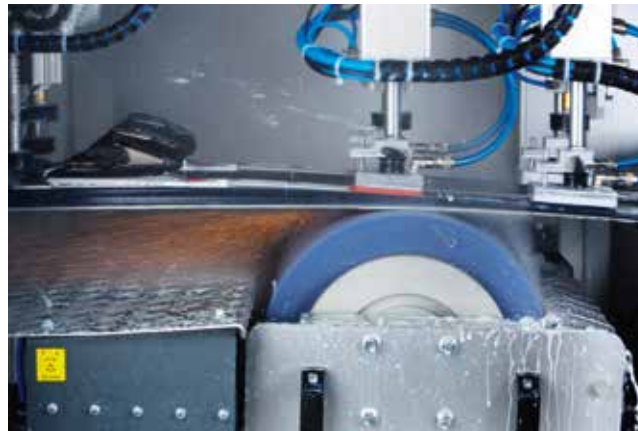
Manuelle und automatische MONTANA Anlagen für jede Werkstattgrösse: Ob für einige 100 oder mehrere 10.000 Service pro Jahr – MONTANA hat die perfekte Lösung.

Für hervorragende Arbeitsergebnisse und zufriedene Wintersportler sorgen weltweit über 1.500 Roboter.

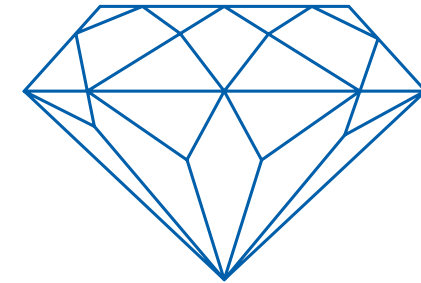


über 1.500 Roboter





MONTANA[®]
CRYSTAL GLIDE FINISH



MONTANA QUALITÄTSSIEGEL CRYSTAL GLIDE FINISH

Als Zeichen für besondere Qualität im Ski- und Boardservice bürgt das MONTANA CRYSTAL GLIDE FINISH. Die Mindestvoraussetzung für die Vergabe des Qualitätssiegels ist der Einsatz einer MONTANA Steinschleifanlage und einer MONTANA Tuninganlage.



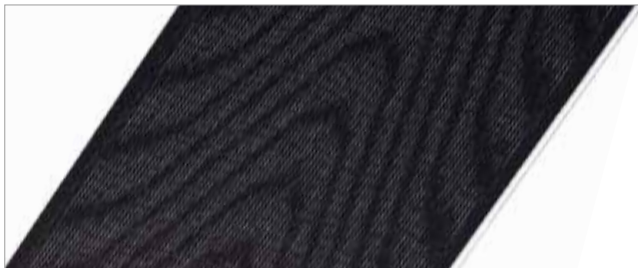
MONTANA

MONTANA 3 STUFEN-VERSPRECHEN: BELAG – KANTEN – TUNING

Ein Ski oder Board ist nur dann optimal präpariert, wenn die Serviceschritte in allen Bearbeitungsstufen vom Belag über die Kanten bis zum Tuning von durchgängig sehr guter Qualität und hoher Präzision sind:

STUFE 1: PRO-TECHNOLOGIE

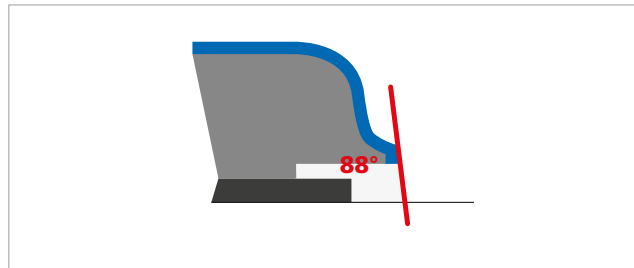
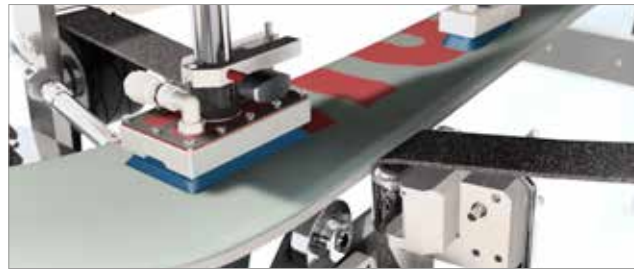
Eine faserfreie, absolut plan geschliffene und strukturierte Lauffläche



Zunächst werden Belag und Kante auf eine Ebene gebracht, um die Basis für einen optimalen Kantenwinkel zu schaffen. Danach wird der Belag so strukturiert, dass er je nach den Schneebedingungen optimal gleitet.

STUFE 2: GRIPtech SYSTEM

Präziser Kantenwinkel $< 90^\circ$ für optimalen Grip und beste Carving-Eigenschaften. Winkelverstellung in $0,5^\circ$ Schritten von 90° - 86° möglich.

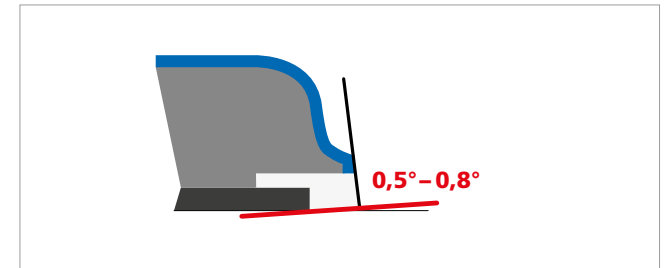


Mit dem MONTANA GRIPtech System erfolgt der Schliff in vertikaler Richtung. So entsteht eine präzise, scharfe und langlebige Kante.

Das Sportgerät wird ohne Einlaufspuren schonend über alle Funktionspunkte von Anfang bis Ende in RACE EDGE Qualität geschliffen.

STUFE 3: RADIAL-TUNING

Absolut glatte, in einem Winkel von ca. $0,5^\circ$ - $0,8^\circ$ getunte, laufflächenseitige Kanten durch RADIAL-Tuning



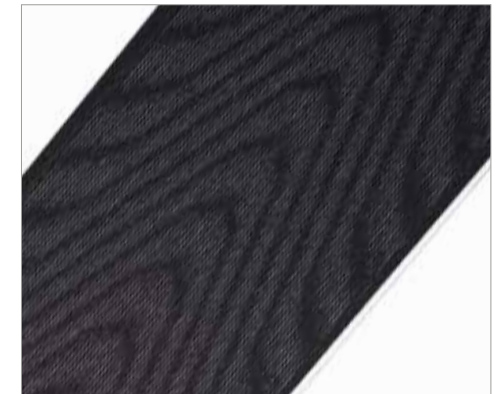
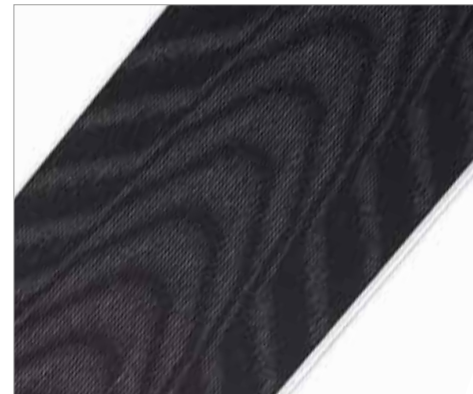
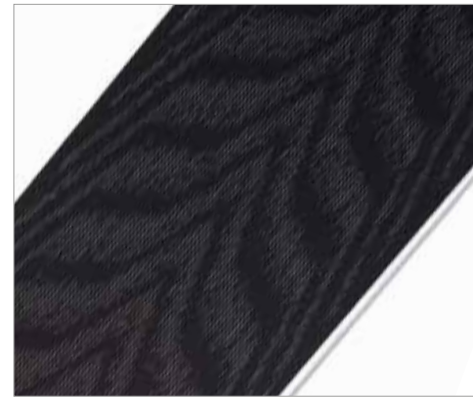
Das Tuning bewirkt zum einen die Entfernung des beim Seitenkanten-Schleifvorgang entstandenen feinen Grates, zum anderen ein feines Auspolieren sowie ein Abhängen der Kante mit ca. $0,5^\circ$ im Bindungsbereich und $0,8^\circ$ im Schaufel-/Endbereich – ohne dass dabei der bereits optimierte Belag angegriffen wird. Die auf Hochglanz polierte Kante verbessert noch einmal die Gleiteigenschaften sowie die Dreheigenschaften.

MONTANA verspricht bei Anwendung der drei Stufen mit MONTANA Technologie ein optimal präpariertes Sportgerät mit beeindruckenden Fahreigenschaften. Hierfür ist das Zusammenwirken aller drei Stufen von entscheidender Bedeutung.

MONTANA STRUKTUREN

Der legendäre MONTANA Steinschliff sorgt für exakt geschnittene Strukturen. Die am häufigsten verwendeten Strukturen sind standardmässig in der Software hinterlegt.

Die MONTANA VARIO-Strukturen ermöglichen unterschiedliche Strukturbilder über die Breite des Sportgerätes.



PRO-TECHNOLOGIE

Mit dieser Entwicklung wird der Abtrag noch präziser gesteuert – ebenfalls ist so das Schleifen der Schaufel und des Skiendes möglich.

Die Strukturergebnisse sind hervorragend.



VORTEILE DER PRO-TECHNOLOGIE

- Hochpräzise Kraftkurve für alle Skimodelle
- Durch NC-Technologie separat für jeden Stein individuell und fein regelbar
- Ski: Twin Tip, Rocker, Freeride und Boards, Schleifen von Schaufel bis Skiende möglich
- Genauere und bessere Schleifleistung über die ganze Skilänge
- Der Steinschliffprozess wird sehr harmonisch ausgeführt



STEIN-KRAFTKURVE

Für einen gleichmässigen und schonenden Steinschliff kann für 10 Segmente des Sportgeräts jeweils ein unterschiedlicher Anpressdruck gewählt werden.

Die Kraftkurve kann auch in Abhängigkeit der Bearbeitungsrichtung variiert werden.



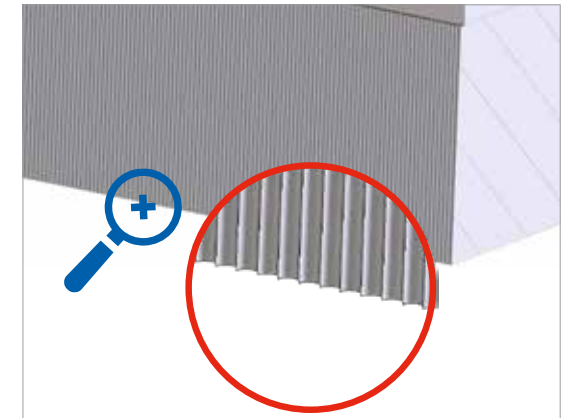
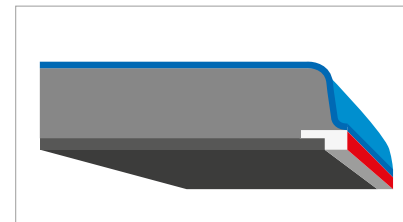
MONTANA GRIPtech

DIE REVOLUTION IN DER PRÄPARATION DER SEITENKANTE

VORTEILE

- Exakter und gleichmässiger Winkel
- Hervorragende Oberfläche in RACE EDGE Qualität
- Schleifen aller Funktionspunkte von der Schaufel bis zum Skiende
- Höchste Standzeit der Schärfe
- Materialschonender Abtrag
- Höchster Durchsatz bei konstanter Qualität
- Schleift selbst korrodierte Kanten hervorragend
- Hohe Wirtschaftlichkeit
- Für Ski und Snowboard
- Maximale Fahrfreude

GRIP[®]
tech.



SEITENKANTEN-DRUCKKURVE

Im GRIPtech System wird die Druckkurve automatisch an die Ski-Geometrie angepasst. D.h. stark und schwach taillierte Ski werden optimal geschliffen.

Die Druckkurve kann zum Schonen von Skispitze und Skiende nach eigenen Wünschen angepasst werden.



MONTANA

Harmonischer Schleifbeginn (Skispitze), ohne Einlaufspuren



Elektronisch gesteuerte Druckkurven ermöglichen ein genaues Antasten des Aggregates an den Ski oder das Snowboard

Erfassung aller Funktionspunkte mit gleichem Winkel



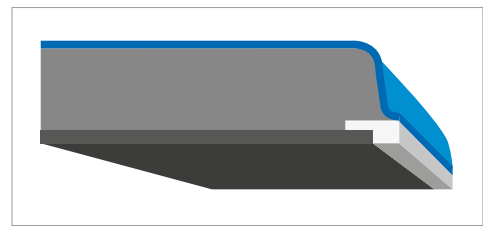
Durch den Schliff in vertikaler Richtung entsteht eine besonders vorteilhafte Schärfe und Kantengeometrie (Microstruktur).

Schleifen bis zum Skiende

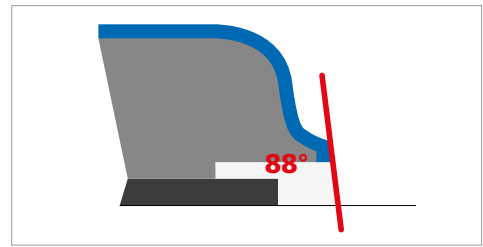


Der Auslaufpunkt (auch bei TwinTip) wird automatisch per Druckkurve geregelt.

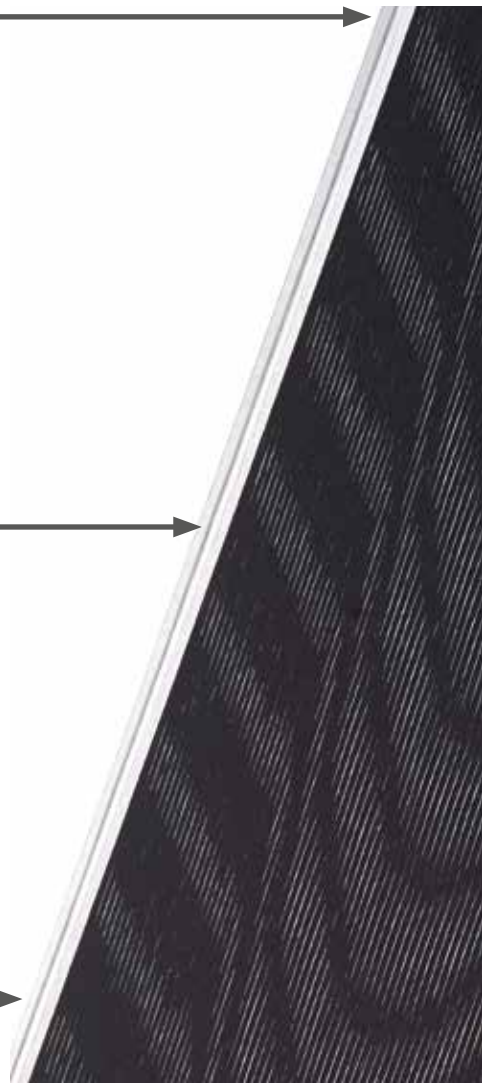
Griffige Kante



Winkel 90-86° in 0,5° Schritten möglich



Perfekte Oberfläche



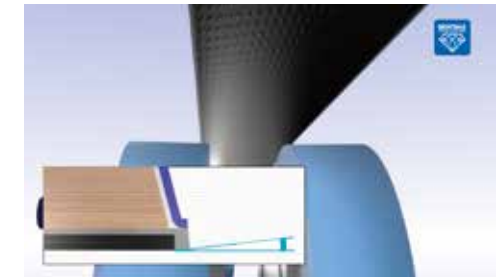
RADIAL-TUNING

Bei diesem besonderen Verfahren werden die Ski in dem breiteren Bereich, d.h. im Schaufel- und Endbereich, stärker getunt, so dass die Kanten stärker abhängen. Im Bindungsbereich wird weniger hängend geschliffen. Daraus ergibt sich ein über die gesamte Skilänge unterschiedlicher und an den jeweiligen Kurvenradius angepasster Kantenwinkel.

Durch das neue RADIAL-Tuning werden die Ski und Snowboards wesentlich drehfreudiger und insbesondere wird der Kantengriff unter der Bindung stark verbessert. Der Fahrer kann bei seinem Sportgerät mit RADIAL-Tuning die eingeleitete Kurve in vollem Schwung ohne Sturzgefahr abbrechen.



SKISPITZE: GRÖßERER WINKEL



SKIMITTE: KLEINERER WINKEL

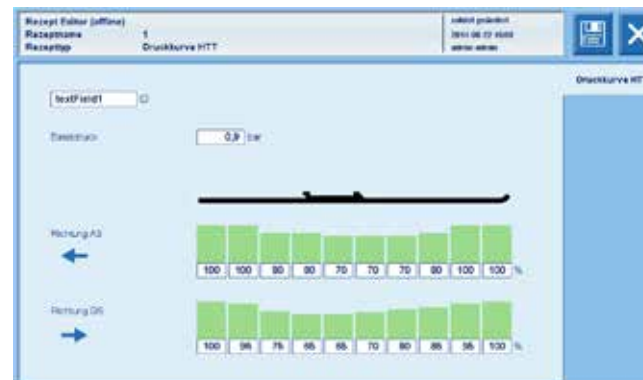


SKIENDE: GRÖßERER WINKEL

TUNING-DRUCKKURVE

Für ein besonders gleichmässiges Tuning lässt sich der Anpressdruck ebenfalls in 10 Segmenten variieren.

Es hat sich bewährt, z.B. im Bindungsbereich den Druck zu reduzieren.

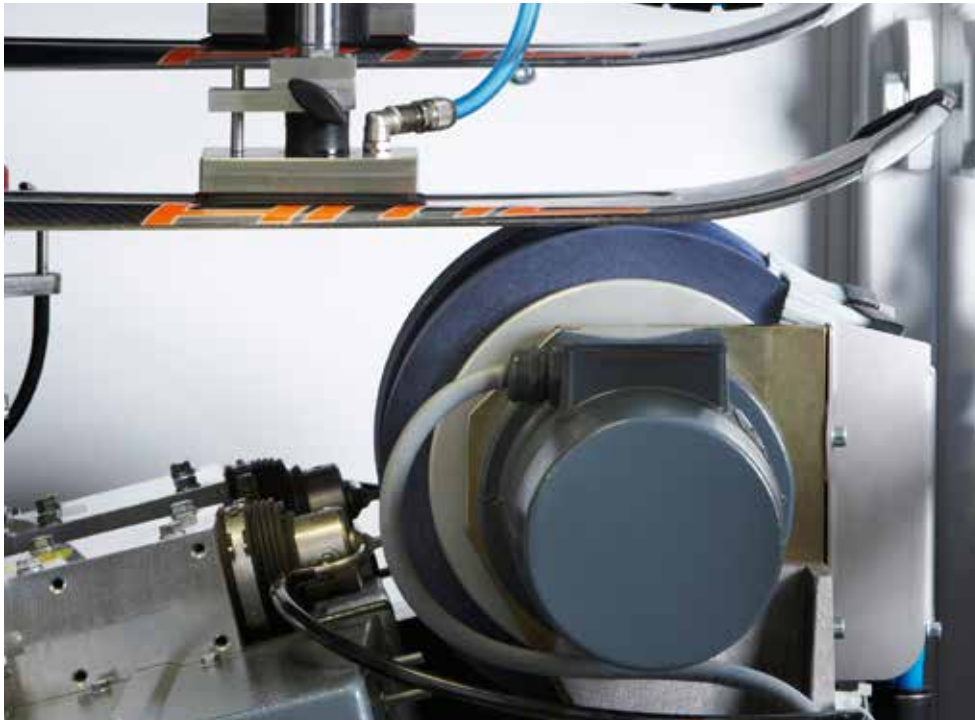


PRO-TECHNOLOGIE – AUCH FÜR DAS TUNING

Elektronisch gesteuerte Kraftkurve ermöglicht ein genau definiertes Tuning über dem Schleifpunkt.

VORTEILE

- Hochpräzise Tuning-Kraftkurve für alle Skimodelle
- Durch NC-Technologie ist die HTT- Scheibe individuell und fein regelbar
- Ski: Twin Tip, Rocker, Freeride und Boards, Schleifen von Schaufel und Skiende möglich



P-TEX SPEEDMASTER II



MONTANA

P-TEX SPEEDMASTER II

BELAGAUFSCHELMELZAUTOMAT MIT HOHER LEISTUNG

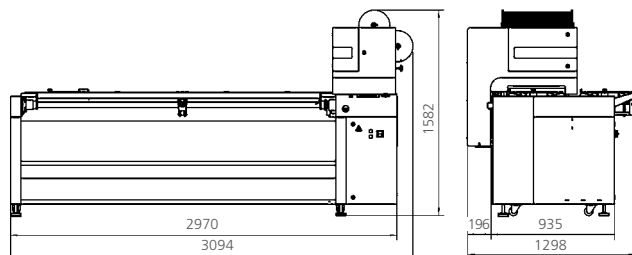
Für die Belagereparatur von Ski und Snowboards, die in einem Arbeitsgang und ohne Schablonen fertig aufgeschmolzen werden können.

Der P-TEX SPEEDMASTER ist die leistungsfähige Lösung, mit der bei geringem Materialverbrauch ein optimales Aufschmelzergebnis erzielt wird.

Die Ausbringung von > 60 Paar Ski wird durch ein geniales Beladungssystem und die Vermeidung von Leerzeiten im Ablauf erreicht.

TECHNISCHE DATEN	P-TEX SPEEDMASTER II
Leistung:	8.3 kW
Spannung:	3 x 400 Volt, Sonderspannung über Trafo
Absicherung:	3 x 16 A
Druckluft:	6 bar, 50 l/min
Gesamtgewicht:	480 kg

ABMESSUNGEN P-TEX SPEEDMASTER II



VORTEILE

- Durch den geteilten Kopf, passt sich das Wintersportgerät unabhängig der Einlegeposition besser an, somit können z.B. gewölbte Snowboards besser bearbeitet werden
- Vorheizung des Wintersportgeräts mit Infrarotlampe
- Beladung mit Schwenktechnologie zur Vermeidung von Stillstandzeiten
- Aufschmelzgeschwindigkeit, Materialzufuhr und Komprimierungsdruck stufenlos regelbar
- Belagsschonende Schmelztemperaturen
- Integrierter Rauchabzug mit Ventilator
- Positives Aufschmelzen für beste Reparaturergebnisse
- 4-fache Drahtzufuhr
- Einfache Bedienung über Touch Panel
- Wählbare Programme für Ski und Board erlauben eine einfache Bearbeitung

OPTION

- Kompressor



P-TEX MASTER II

**MONTANA**

P-TEX MASTER II

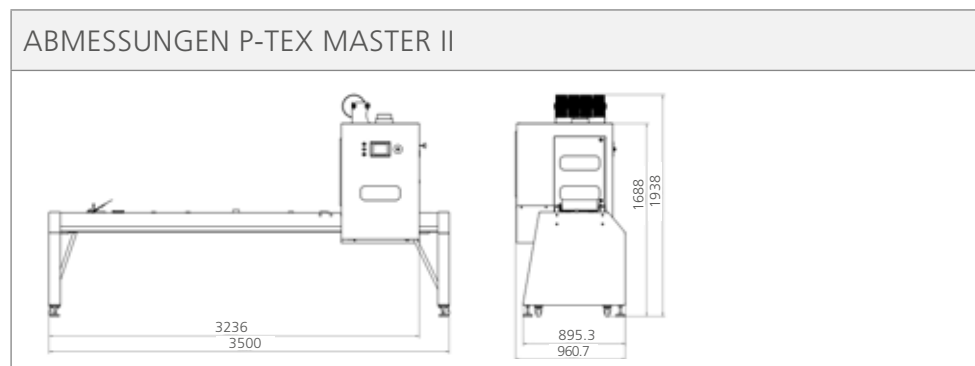
BELAGAUFSCHELMELZAUTOMAT MIT HOHER LEISTUNG

Für die Belagreparatur von Ski und Snowboards, die in einem Arbeitsgang und ohne Schablonen fertig aufgeschmolzen werden können.

Der P-TEX ist die leistungsfähige Lösung, mit der bei geringem Materialverbrauch ein optimales Aufschmelzerggebnis erzielt wird.

TECHNISCHE DATEN	P-TEX MASTER II
Leistung:	2.5 kW
Spannung:	3 x 400 Volt, Sonderspannung über Trafo
Absicherung:	10 A
Druckluft:	6 bar, 60 l/min
Gesamtgewicht:	380 kg

ABMESSUNGEN P-TEX MASTER II



VORTEILE

- Durch den geteilten Kopf, passt sich das Wintersportgerät unabhängig der Einlegeposition besser an, somit können z.B. gewölbte Snowboards besser bearbeitet werden
- Vorheizung des Wintersportgeräts mit Infrarotlampe
- Aufschmelzgeschwindigkeit, Materialzufuhr und Komprimierungsdruck stufenlos regelbar
- Belagsschonende Schmelztemperaturen
- Integrierter Rauchabzug mit Ventilator
- Positives Aufschmelzen für beste Reparaturergebnisse
- 4-fache Drahtzufuhr
- Einfache Bedienung über Touch Panel
- Wählbare Programme für Ski und Board erlauben eine einfache Bearbeitung

OPTION

- Kompressor



MRS 180



MONTANA

MRS 180

DER PLATZSPARENDE BELAGAUFSCHEMELZAUTOMAT MIT 180 MM BREITEM SCHMELZKOPF

Für eine kostengünstige Belagereparatur von Ski und Snowboards in kleineren Servicebetrieben. Die MRS ist handlich und platzsparend, da bei Nichtgebrauch die Ausleger aufgeklappt werden können.

Aufgiessgeschwindigkeit, Materialzufuhr und Komprimierungsdruck sind stufenlos regulierbar.

Die MRS besitzt zusätzlich eine Carving-Funktion.

TECHNISCHE DATEN	MRS 180
Leistung:	2.7 kW
Spannung:	1 x 230 Volt
Stromaufnahme:	12 A
Absicherung:	16 A
Druckluft:	6 bar, 20 l/min
Gesamtgewicht:	195 kg

VORTEILE

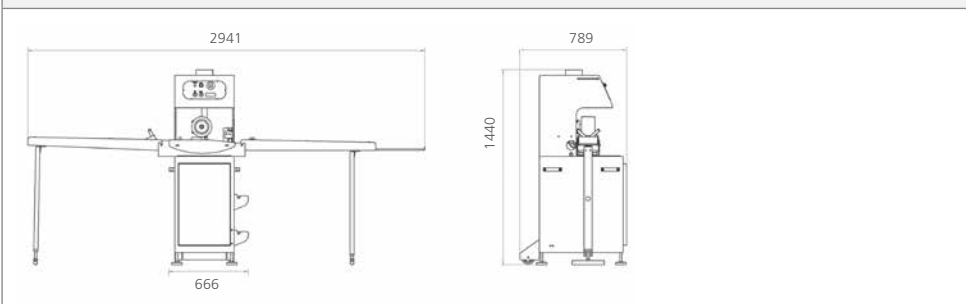
- Positives Aufschmelzen für beste Reparaturergebnisse
- Stufenlos regulierbare Vorschubgeschwindigkeit
- Stufenlos einstellbare Drahtzufuhr, dadurch leicht dosierbare Beschichtungsmenge
- Stufenlos regulierbarer Anpressdruck bis 60 kg
- Belagschonende Schmelztemperaturen
- Integrierter Rauchabzug mit Ventilator
- 5 mm P-Tex Schweissdraht
- Für alle Ski inklusive Telemark, Breit- und Carving-Ski sowie Snowboards geeignet

OPTION

- Automatische Entladung
- Kompressor



ABMESSUNGEN MRS 180





MONTY EXTRUDER

DAS PRAKTISCHE HANDGERÄT FÜR BELAGREPARATUREN

Das Belag-Reparaturgerät MONTY EXTRUDER wird zur Reparatur von Schäden im Polyethylen-Belag verwendet. Mit einer Düsenbreite von 40 mm kann der Belag halbseitig beschichtet werden.

Der breite Vorwärmeschuh garantiert optimale Haftung des Reparaturmaterials. Der Reparaturdraht wird automatisch transportiert.

VORTEILE

- Schnelle, flexible Handmaschine
- Rationelle Arbeitsweise
- Präziser Temperaturregler
- Optimale Aufgiessqualität dank elektronisch überwachtem Temperaturmanagement
- Für 3 mm P-Tex Schweissdraht
- Ideale Ergänzung zu den MONTANA Aufschmelzautomaten

OPTION

- Einsatz von 5 mm P-Tex Schweissdraht
- Absauggerät mit Gasfilter und einstellbarer Rauchabsaugung. Inklusive Filter, Schlauch und geschlossener Schutzhaube

TECHNISCHE DATEN	MONTY EXTRUDER	ABSAUGUNG
Leistung:	450 Watt	120 W
Spannung:	1 x 230 Volt / 110 Volt	220-240 Volt
Gewicht:	3 kg	9 kg



über 1.500 Roboter

SERVICEROBOTER

MONTANA Roboter überzeugen durch hohe Leistung, geringe Verbrauchsmaterialkosten, lange Lebensdauer und einen hohen Wiederverkaufswert. Alle Roboter sind mit dem Hochleistungsvakuumsystem PowerVac ausgestattet. Damit können Sportgeräte mit unterschiedlichen Oberflächen sicher und präzise durch den Schleifprozess geführt werden.

Die Druckkurventechnik für Belagschliff und Seitenkanten-Bearbeitung ermöglicht, einzelne Sektoren des Skis mit mehr oder weniger Druck zu bearbeiten – eine Voraussetzung für schonende Bearbeitung und optimale Resultate.

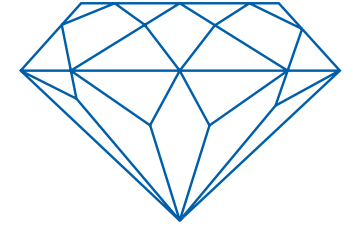
2

3

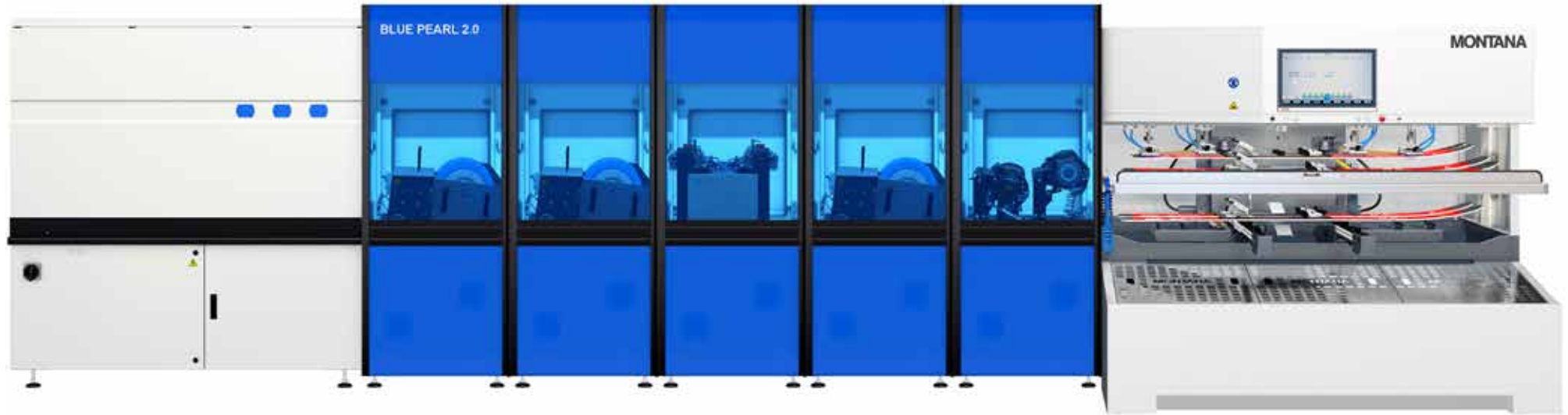
4

5

MONTANA[®]
CRYSTAL GLIDE FINISH



BLUE PEARL 2.0



MONTANA

BLUE PEARL 2.0

HOCHLEISTUNG BEIM SKISERVICE: VOLLAUTOMATISIERT, SUPERSCHNELL, NONSTOP

Diese Leistung macht die BLUE PEARL 2.0 zur schnellsten Full-Service-Anlage, ohne an Qualität einzubüßen. Der Serviceroboter ist die ideale Anlage für Verleihstationen und Werkstätten mit sehr hohem Serviceaufkommen von über 15.000 Paar Ski.

Zwei getrennte Laufwägen sowie ein konstant durchstrukturierter Ablauf des Schleifvorganges ermöglichen den hohen Durchsatz. Die BLUE PEARL 2.0 arbeitet ohne Stillstandzeiten. Für schnelles und sicheres Arbeiten sorgt das PowerVac Ansaug-System mit sieben Platten, welches sich dank automatischer Skilängen-Vermessung der Geometrie des Skis anpasst.

Der modulare Aufbau der Maschine reduziert anfällige Fehlerquellen. Im Vergleich zu herkömmlichen Technologien können wir dadurch die Service-Einsätze kurz halten und eventuelle Fehler viel schneller ausbessern.

Alle Skimodelle, inkl. Rocker und Twin Tip schleift und strukturiert die BLUE PEARL 2.0 auf zwei Steinen, auch an Schaufel und Ski-Ende, perfekt.

Das GRIPtech System für die Seitenkante sorgt für einen Qualitätssprung im Ski- und Boardservice: so entsteht eine präzise, scharfe und langlebige Kante in RACE EDGE Qualität. Zusammen mit dem RADIAL-Tuning wird eine Kante mit einzigartigen Eigenschaften erzeugt.

Zum Finish wachst und poliert der Service-Roboter die Ski automatisch. Er vereint einzigartig hohen Durchsatz mit bester Servicequalität. Jeder MONTANA Service-Roboter schleift auch Cross-Country Ski.

VORTEILE

- Höchster Durchsatz: bis zu 75 Paar Ski pro Stunde bei 4 Steinkontakten
 - Großes Touch Display mit intuitiver Navigation
 - Automatische Längenerkennung
 - PowerVac System zum Ansaugen aller Skioberflächen
 - Automatisches Steinschleifen mit Druck- und Kraftkurve
 - GRIPtech für die Seitenkanten-Präparation in RACE EDGE Qualität
 - PRO-Technologie für besonders schonendes Schleifen auch im Schaufel- und Endbereich
 - Belagseitiges HighTech Tuning der Kanten mit Druck- und Kraftkurve
 - 3D-Tuning für Radial Tuning und variabel einstellbare Tuningwinkel
 - NC-gesteuerte Servomotoren für Abrichter Antrieb, Abrichter Zustellung und Laufwagen
 - Wachs- und Polieraggregat
 - Automatische Filteranlage
 - Integrierte Fernwartung
 - Keine Stillstandzeiten
 - Hochpräzise Druckkurve für neueste Skimodelle separat für jeden Stein regelbar
- Twin Tip Schleifen von Schaufel und Ski-Ende möglich
 - NC-gesteuerte Abrichter-Zustellung über Schrittmotoren für Schleif- und Tuningsteine für noch präziseres Abrichten



BELAG SCHLEIFEN

- Schleifen aller Skimodelle, Snowblade und Langlaufski unabhängig von Bindungen
- MONTANA PRO-Technologie: Elektronisch gesteuerte Kraftkurve ermöglichen einen genau definierten Schleifdruck über dem Schleifpunkt
- Reproduzierbare Schleifergebnisse dank vollautomatischer Drehzahlanpassung an den Schleifscheiben-Durchmesser
- VARIO-Strukturen mit Speedkurve
- 10-Stufen Tiefenzustellung des Abrichtwerkzeuges von 0.5/100 – 6/100 mm



SEITENKANTEN SCHLEIFEN MIT GRIPTECH

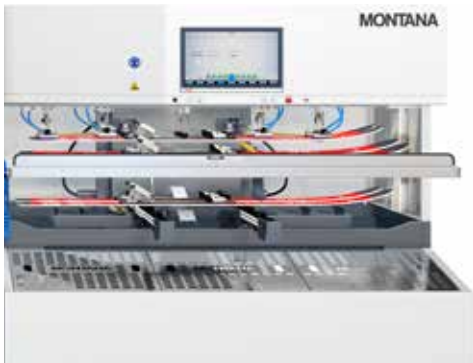
- Seitenkanten mit GRIPtech System für eine präzise, scharfe und langlebige Kante.
- Einfaches Umstellen des Kantenwinkels 90°– 86° in 0,5° Schritten
- Programmierbarer Schliesszeitpunkt der Aggregate
- Elektronisch gesteuerte Druckkurven ermöglichen ein genaues Antasten des Aggregates an den Ski/Snowboard
- Durch den Schliff in vertikaler Richtung entsteht eine besonders vorteilhafte Schärfe und Kanten-geometrie (Mikrostruktur).

RADIAL-TUNING

- High-Tech-Tuning (HTT) ermöglicht eine auspolierte Kante mit minimalem Tuningwinkel für beste Gleit- und Dreheigenschaften für Ski und Snowboard
- 3D-High-Tech-Tuning (HTT) mit variabel einstellbarem Tuningwinkel
- Elektronisch geregelte Schnittgeschwindigkeit
- Elektronisch gesteuerte Druckkurve ermöglicht einen genau definierten Schleifdruck über dem Schleifpunkt

HERKÖMMLICHES AUTOMATISCHES WACHSEN 2-STUFEN WACHSSYSTEM

- Wachsauftrag mittels beheizter Wachsbürste
- Schnell und effektiv heizen durch Infrarot
- Ausbürsten mit separater Polierwalze
- Option: covern mit WinTheRace



BELADUNG VOLLAUTO- MATICHE AUSGABE

- Automatische Skilängenerkennung
- Automatische Saugplattenverstellung
- Automatische Zentrierung
- Automatische Be- und Entladung mit Magazin für 7 Paar Ski mit Bindung
- PowerVac-Vakuumsystem unabhängig von Ski- und Boardoberflächen

- Farbiges 21" Display Touch
Vollgrafikdisplay mit intuitiver
Navigation für einfachen und schnellen Zugriff auf alle Funktionen



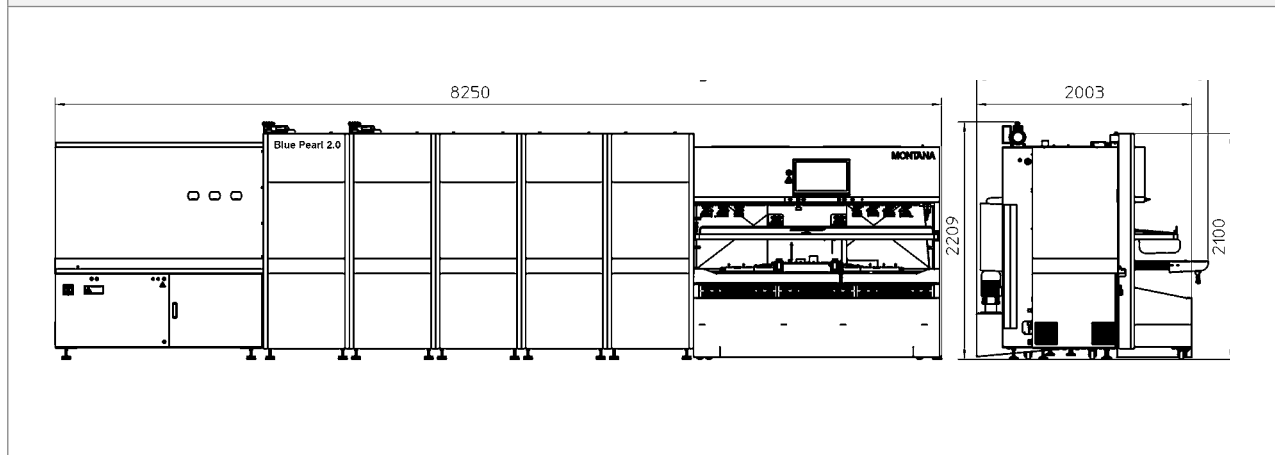
TECHNISCHE DATEN BLUE PEARL 2.0

Leistung:	17 kW
Gewicht:	4.560 kg exkl. Emulsion
Spannung:	3 x 400 Volt / 50/60 Hz, Sonderspannung über Trafo
Absicherung:	3 x 30 A
Steinbreite:	320 bis 340 mm
Steindrehzahl:	300 bis 1.900 u/min
Schnittgeschwindigkeit:	6 bis 32 m/s
Vorschub:	5 bis 35 m/min
Druckluft:	min. 6 bar 1.100 l/min

TECHNISCHE DATEN FILTER- & KÜHLANLAGE

Leistung:	11 kW
Tankinhalt:	1.700 Liter
Vliesbreite:	710 mm
Länge:	1.985 mm
Breite:	1.769 mm
Höhe:	2.120 mm

ABMESSUNGEN BLUE PEARL 2.0





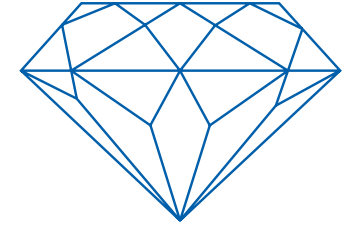
2

3

4

5

MONTANA[®]
CRYSTAL GLIDE FINISH



CRYSTAL ONYX



MONTANA

 50 / h

CRYSTAL ONYX

HOCHLEISTUNGS-SERVICEROBOTER FÜR SKI

Mit zwei Schleifsteinen ist der Serviceroboter CRYSTAL ONYX die optimale Maschine für den reinen Skiservice in Rental Stations und Werkstätten mit hohem Serviceaufkommen: die Leistung von 45 Paar Ski pro Stunde bei 4 Steinkontakten sorgt für einen rationellen Ablauf.

Der Serviceablauf geschieht vollautomatisch mit automatischer Vermessung der Skilänge – damit passt sich das Ansaugsystem mit 7 Platten an die Skigeometrie an und sorgt so für ein schnelles und sicheres Arbeiten. Mit der integrierten PRO-Technologie werden alle Skimodelle inkl. Rocker und Twin Tip auf 2 Steinen an Schaufel und Skiende perfekt plan geschliffen und strukturiert.

Der anschliessende Seitenkanten-Schliff erfolgt mit dem neuen, revolutionären GRIPtech System in RACE EDGE Qualität: so entsteht eine präzise, scharfe und langlebige Kante.

Das neue 3D-High-Tech-Tuning (HTT) mit PRO-Technologie eröffnet neben dem RADIAL-Tuning ganz neue Tuningvarianten. Zum Finish wird der Ski automatisch gewachst und poliert.

Die ONYX mit 2 Steinen und Wachsaggregat vereint hohen Durchsatz mit bester Servicequalität.

VORTEILE

- Höchster Durchsatz: 45 Paar Ski pro Stunde bei 4 Steinkontakten
- Grosses 15" Touch Display mit intuitiver Navigation
- Automatische Längenerkennung
- PowerVac-Vakuumsystem zum Ansaugen aller Skioberflächen
- Automatisches Steinschleifen mit Druck- und Kraftkurve
- PRO-Technologie für besonders schonendes Schleifen auch im Schaufel- und Endbereich
- GRIPtech für die Seitenkanten-Präparation in RACE EDGE Qualität
- Belagseitiges High-Tech-Tuning (HTT) der Kanten mit Kraftkurve und 350 mm Tuningstein
- 3D-Tuning für RADIAL-Tuning und variabel einstellbare Tuningwinkel
- NC-gesteuerte Servomotoren für Laufwagen
- Wachs- und Polieraggregat
- Integrierte Fernwartung
- Ready for „MONTANA Digital World“

OPTION

- Neu: auch mit Doppel GRIPtech lieferbar
- Kompressor mit Kältetrockner
- Ölnebel-Absaugung
- Automatischer Kühler



BELAG SCHLEIFEN

- Schleifen aller Skimodelle, Snowblade und Langlaufski unabhängig von Bindungen
- MONTANA PRO-Technologie: Elektronisch gesteuerte Kraftkurven ermöglichen einen genau definierten Schleifdruck über dem Schleifpunkt
- Reproduzierbare Schleifergebnisse dank vollautomatischer Drehzahlanpassung an den Schleifscheibendurchmesser
- VARIO-Strukturen mit Speedkurve
- 10-Stufen Tiefenzustellung des Abrichtwerkzeuges von 0.5/100 – 6/100 mm



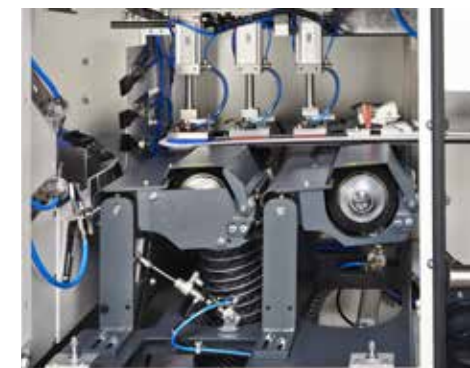
SEITENKANTEN SCHLEIFEN MIT GRIPTECH

- Seitenkanten mit GRIPtech System für eine präzise, scharfe und langlebige Kante
- Einfaches Umstellen des Kantenwinkels 90°– 86° in 0,5° Schritten
- Programmierbarer Schliesszeitpunkt der Aggregate
- Elektronisch gesteuerte Druckkurven ermöglichen ein genaues Antasten des Aggregates an den Ski
- Durch den Schliff in vertikaler Richtung entsteht eine besonders vorteilhafte Schärfe und Kanten-geometrie (Mikrostruktur)



RADIAL-TUNING

- High-Tech-Tuning (HTT) ermöglicht eine auspolierte Kante mit minimalem Tuningwinkel für beste Gleit- und Dreheigenschaften für Ski
- NC-gesteuerte Servomotoren für Abrichterantrieb und Abrichterstellung: präziseste Bearbeitung bei hohen Geschwindigkeiten
- 3D-High-Tech-Tuning (HTT) mit variabel einstellbarem Tuningwinkel
- Elektronisch geregelte Schnittgeschwindigkeit
- MONTANA PRO-Technologie: Elektronisch gesteuerte Kraftkurve ermöglicht einen genau definierten Schleifdruck über dem Schleifpunkt



AUTOMATISCHES WACHSEN 2-STUFEN WACHSSYSTEM

- Wachsauftrag mittels beheizter Wachsbürste
- Ausbürsten mit separater Polierwalze
- Option: covern mit WinTheRace



BELADUNG, VOLLAUTO- MATICHE AUSGABE

- Automatische Skilängenerkennung
- Automatische Saugplattenverstellung
- Automatische Zentrierung
- Automatische Be- und Entladung mit Magazin für 5 Paar Ski mit Bindung
- PowerVac-Vakuumsystem unabhängig von Skioberflächen
- Ergonomisch ideale Arbeitshöhe

- Farbiges Touch Vollgrafikdisplay mit neuer, intuitiver Navigation für einfachen und schnellen Zugriff auf alle Funktionen
- Netzwerkfähige PC Control mit Windows Embedded 7

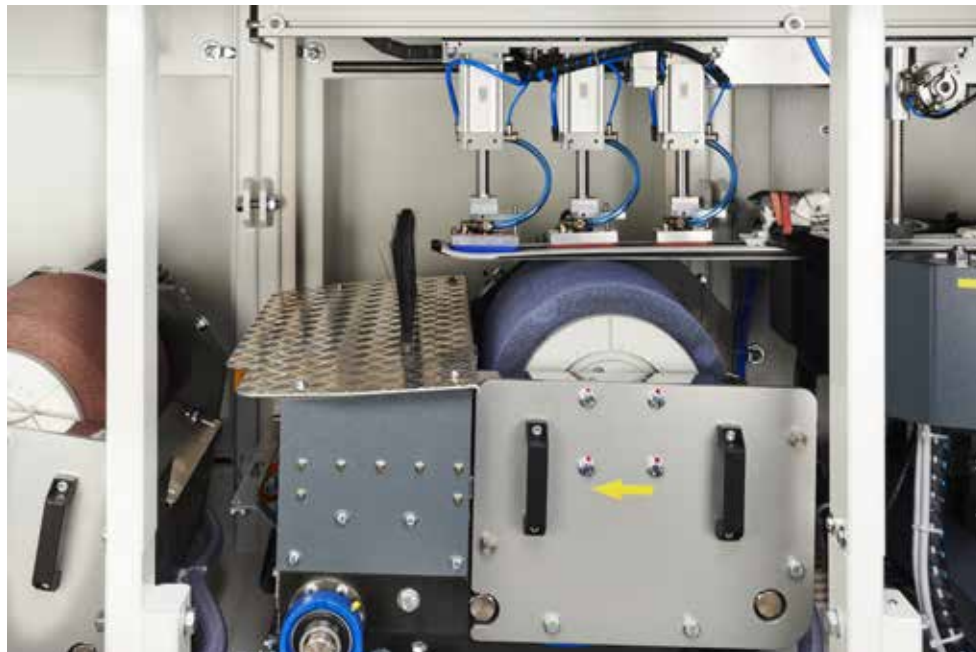


PRO-TECHNOLOGIE

OPTIMAL FÜR ROCKER

Mit dieser Entwicklung wird der Abtrag noch präziser gesteuert – ebenfalls ist so das Schleifen der Schaufel und des Skiendes möglich. Die Strukturergebnisse sind hervorragend.

**Ausführliche Beschreibung
siehe Seite 9**



GRIPtech SYSTEM

DIE REVOLUTION FÜR SEITENKANTEN

Mit dem neuen MONTANA GRIPtech System erfolgt der Schliff in vertikaler Richtung. So entsteht eine präzise, scharfe und langlebige Kante. Das Sportgerät wird ohne Einlaufspuren schonend über alle Funktionspunkte von Anfang bis Ende in RACE EDGE Qualität geschliffen.

**Ausführliche Beschreibung
siehe Seite 10**



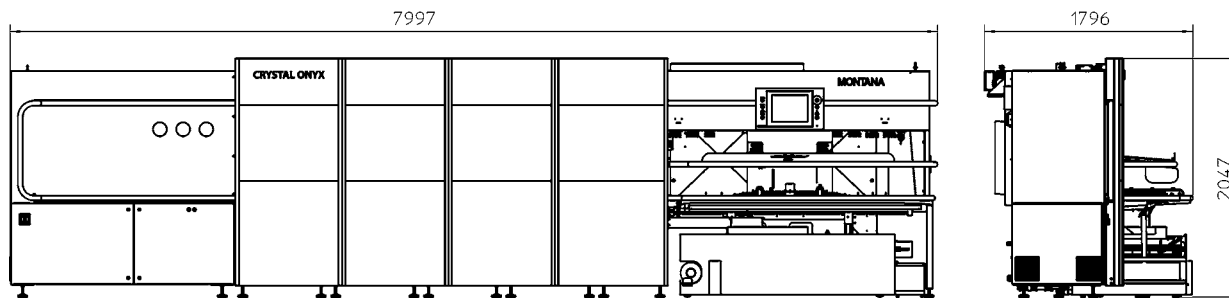
MONTANA

AUSSTATTUNG	CRYSTAL ONYX
Beladung:	automatisch
Saugplattenverstellung:	automatisch
Steine:	2
PRO-Technologie:	•
Seitenkanten:	GRIPtech
3D-Tuning:	•
Schrittmotoren für Abrichter- zustellung Tuning:	•
Wachsen / Polieren:	•
Skitrocknung Entladung:	•

- serienmässig vorhanden

TECHNISCHE DATEN	CRYSTAL ONYX
Leistung:	max. 17.3 kW
Spannung:	3 x 400 Volt / 50/60 Hz, Sonderspannung über Trafo
Absicherung:	3 x 30 A
Steinbreite:	180 mm
Steindrehzahl:	300 bis 1.900 u/min
Schnittgeschwindigkeit:	6 bis 32 m/s
Vorschub:	5 bis 30 m/min
Druckluft:	min. 6 bar, 1.100 l/min
Gesamtgewicht:	3.900 kg inkl. Emulsion
Tankinhalt:	425 l

ABMESSUNGEN CRYSTAL ONYX



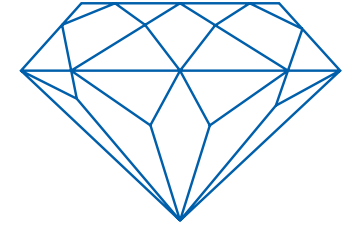
2

3

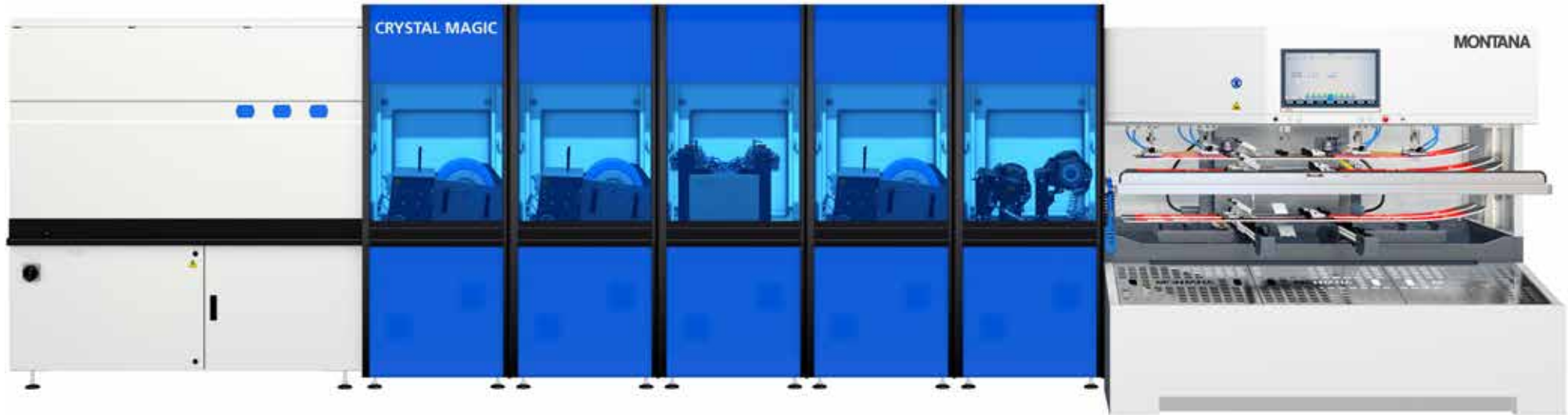
4

5

MONTANA[®]
CRYSTAL GLIDE FINISH



CRYSTAL MAGIC 5 MODULE



MONTANA

 45 / h

CRYSTAL MAGIC

GENIALES ROBOTER SYSTEM FÜR SKI UND SNOWBOARD IM PREMIUM SEGMENT

Der CRYSTAL MAGIC Roboter mit hoher Leistung pro Stunde wurde speziell für Werkstätten mit mittlerem bis hohem Skiserviceaufkommen entwickelt.

Der Roboter besticht durch Technik auf höchstem Niveau mit unschlagbarer Modularität: 19 Basisvarianten sorgen für eine optimale Konfiguration nach den Anforderungen der Werkstatt.

Mit ihrem breiten Stein ist die CRYSTAL MAGIC die optimale Lösung, wenn Ski und Snowboards auf einem Roboter bearbeitet werden sollen.

Wahlweise sind 1 oder 2 Steine erhältlich.

Die Anlage ist serienmässig mit der PRO-Technologie ausgerüstet.

Diese steht für besonders schonendes Schleifen für alle Ski- und Boardmodelle, insbesondere für Rocker – inklusive dem Schleifen des Schaufel- und Endbereiches.

Das GRIPtech System für die Seitenkante sorgt für einen Qualitätssprung im Ski- und Boardservice: so entsteht eine präzise, scharfe und langlebige Kante in RACE EDGE Qualität. Zusammen mit dem RADIAL-Tuning wird eine Kante mit einzigartigen Eigenschaften erzeugt.

Zur Verbesserung der Gleiteigenschaften besteht die Wahl zwischen dem traditionellen Wachs- und Polieraggregat und dem Govern-Prozess WinTheRace. Damit wird die CRYSTAL MAGIC zu einem Vollserviceroboter.

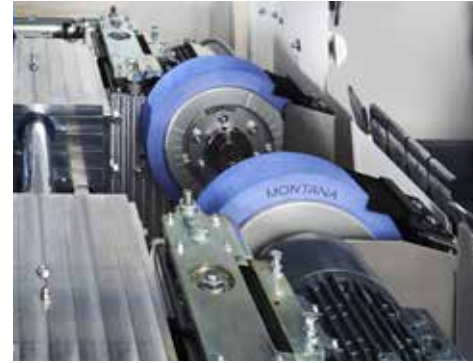
VORTEILE

- Paarweises Wachsen dadurch deutliche Energieeinsparung möglich
- Durch IR Erwärmung wesentlich effizienter als Warmluftheizung
- 21" Touch Display mit intuitiver Navigation
- Automatische Längen- und Breitenmessung
- Automatisches Steinschleifen für 1 Paar Ski oder 1 Snowboard mit Druckkurve
- PRO-Technologie für besonders schonendes Schleifen auch im Schaufel- und Endbereich
- Doppelseitiges Kantenschleifen mit GRIPtech System
- Schleifen der Seitenkante für Ski oder Snowboards mit frei programmierbarer Druckkurve. Automatische Korrektur für Skispitze und Skiende möglich
- Belagseitiges High-Tech-Tuning (HTT) der Kanten für Ski & Board
- High-Tech-Tuning (HTT) mit PRO-Technologie für Ski
- RADIAL-Tuning
- Rennskimodus mit computergesteuerter Speedkurve für Präparation im Weltcup

- Integrierte Fernwartung
- Hohe Leistung auf kleinstem Raum
- Ready for „MONTANA Digital World“

OPTION

- Neu: auch mit Race-Edge Modul lieferbar
- Schwerkraft-Filtersystem
- Kompressor mit Kältetrockner
- Ölnebel-Absaugung
- Elektrische oder pneumatische Abrichterzustellung
- Wachs- oder WinTheRace Aggregat
- Automatischer Kühler



BELAG SCHLEIFEN

- Schleifen aller Skimodelle, Snowblade und Langlaufski unabhängig von Bindungen
- MONTANA PRO-Technologie: Elektronisch gesteuerte Kraftkurve ermöglichen einen genau definierten Schleifdruck über dem Schleifpunkt
- Reproduzierbare Schleifergebnisse dank vollautomatischer Drehzahlanpassung an den Schleifscheiben-Durchmesser
- VARIO-Strukturen mit Speedkurve
- 10-Stufen Tiefenzustellung des Abrichtwerkzeuges von 0.5/100 – 6/100 mm



SEITENKANTEN SCHLEIFEN MIT GRIPTECH

- Seitenkanten mit GRIPtech System für eine präzise, scharfe und langlebige Kante.
- Einfaches Umstellen des Kantenwinkels 90°– 86° in 0,5° Schritten
- Programmierbarer Schliesszeitpunkt der Aggregate
- Elektronisch gesteuerte Druckkurven ermöglichen ein genaues Antasten des Aggregates an den Ski/Snowboard
- Durch den Schliff in vertikaler Richtung entsteht eine besonders vorteilhafte Schärfe und Kanten-geometrie (Mikrostruktur).

RADIAL-TUNING

- High-Tech-Tuning (HTT) ermöglicht eine auspolierte Kante mit minimalem Tuningwinkel für beste Gleit- und Dreheigenschaften für Ski und Snowboard
- 3D-High-Tech-Tuning (HTT) mit variabel einstellbarem Tuningwinkel
- Elektronisch geregelte Schnittgeschwindigkeit
- Elektronisch gesteuerte Druckkurve ermöglicht einen genau definierten Schleifdruck über dem Schleifpunkt

HERKÖMMLICHES AUTOMATISCHES WACHSEN 2-STUFEN WACHSSYSTEM

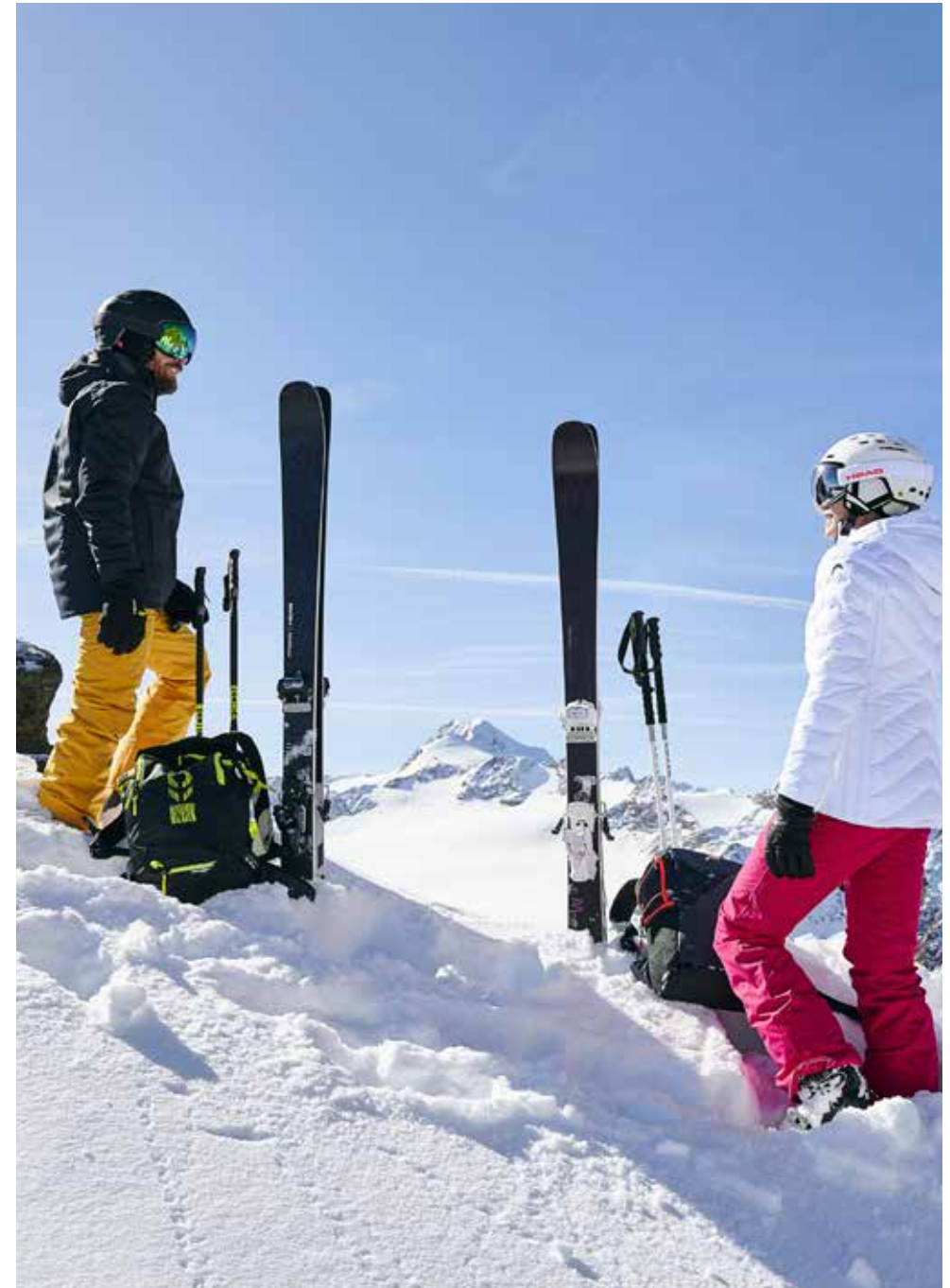
- Wachsauftrag mittels beheizter Wachsbürste
- Schnell und effektiv heizen durch Infrarot
- Ausbürsten mit separater Polierwalze
- Option: covern mit WinTheRace



BELADUNG VOLLAUTO- MATICHE AUSGABE

- Automatische Skilängenerkennung
- Automatische Saugplattenverstellung
- Automatische Zentrierung
- Automatische Be- und Entladung mit Magazin für 7 Paar Ski mit Bindung
- PowerVac-Vakuumsystem unabhängig von Ski- und Boardoberflächen

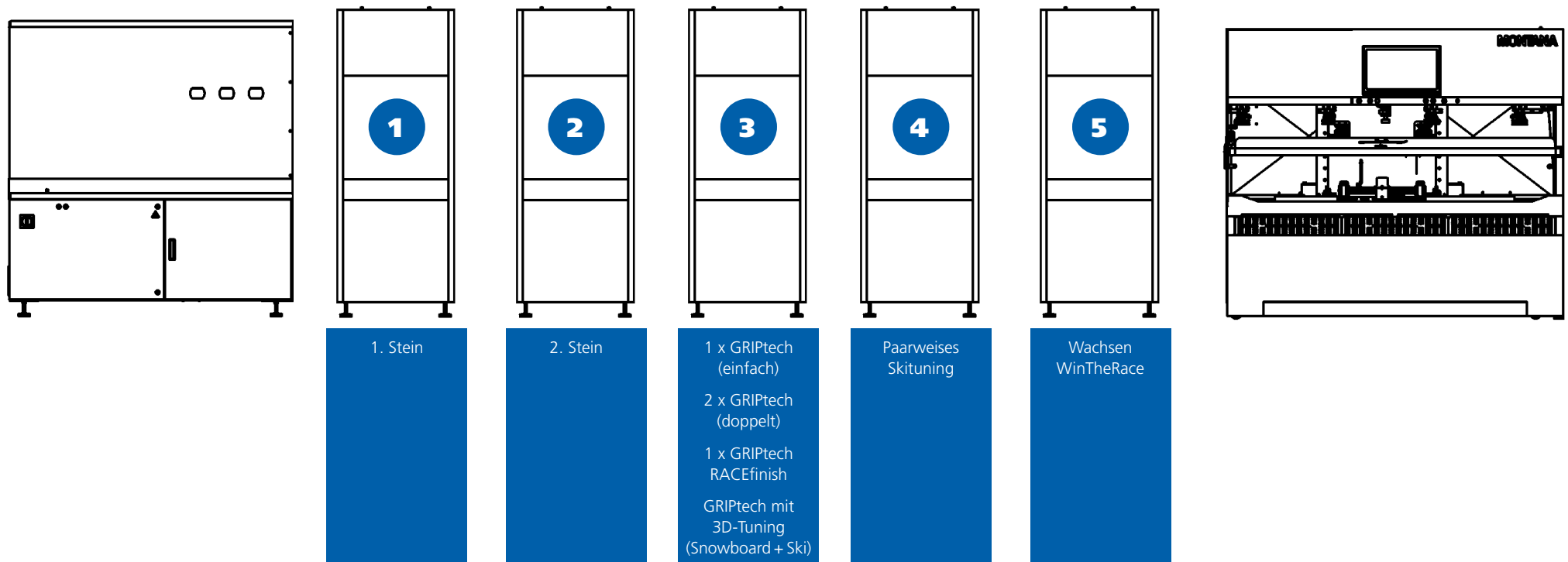
- Farbiges 21" Display Touch
Vollgrafikdisplay mit intuitiver
Navigation für einfachen und schnellen Zugriff auf alle Funktionen



CRYSTAL MAGIC KONFIGURATIONEN

Unser neues Modulares System lässt sich in 5 Maschinengrößen zusammenfassen.
Hierbei sind viele mögliche Varianten umsetzbar. Entscheidend sind Ihre Bedürfnisse!

- ✓ Werden Kundenski oder Leihski geschliffen?
- ✓ Wie groß ist die Werkstatt?
- ✓ Sollen Ski & Snowboard geschliffen werden?

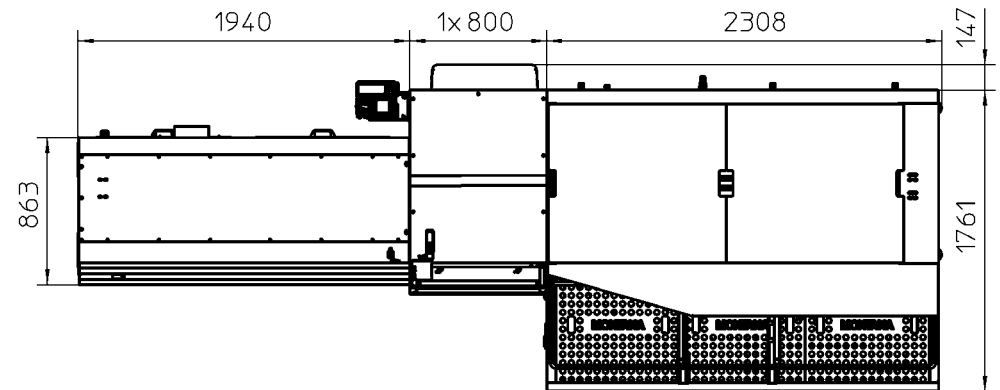


MONTANA

KOMBINATIONSMÖGLICHKEITEN

DER ROBOTER – SO GROSS WIE ES FÜR DIE WERKSTÄTTE PASST!

2 Maße sind konstant – der Rest ist flexibel! Die Steuerungseinheit mit 1.940 mm und die Beladung mit 2.308 mm ist in der Größe fixiert, wie groß der Roboter wird, kommt auf die Anzahl der Module an! Jedes Bearbeitungsmodul hat eine Größe von 800 mm.

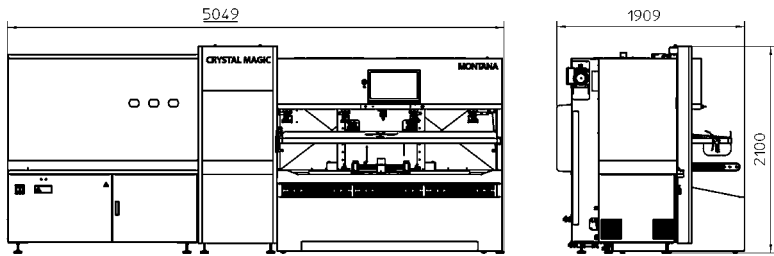


TECHNISCHE DATEN GRUNDMASCHINE	
Basisleistung:	1,5 kW
Basisgewicht:	2.025 kg
Spannung:	3 x 400 Volt / 50/60 Hz, Sonderspannung über Trafo
Absicherung:	3 x 35 A
Tankinhalt:	600 l
Steinbreite:	320 bis 340 mm
Steindrehzahl:	300 bis 1.900 u/min
Schnittgeschwindigkeit:	6 bis 32 m/s
Vorschub:	5 bis 30 m/min
Druckluft:	min. 6 bar 1.100 l/min

TECHNISCHE DATEN MODULE					
	Stein-/HTT	1 x GRIPtech (einfach)	GRIPtech mit 3D-Tuning	Wachsen	WinTheRace
		2 x GRIPtech (zweifach)			
Leistung:	5,0 kW	3,5 kW	3,5 kW	5,0 kW	3,0 kW
Modulgewicht:	580 kg	575 kg	615 kg	550 kg	445 kg

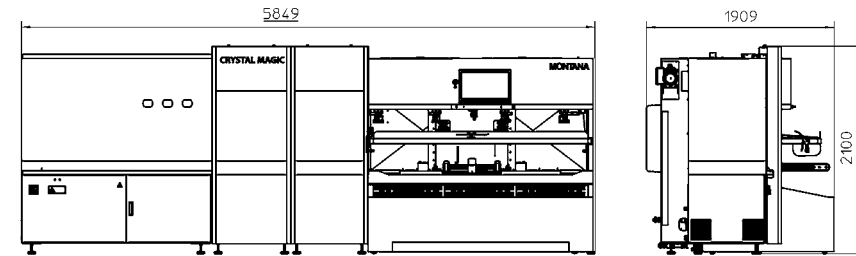
Maschinenlänge 1 Modul

5.049 mm



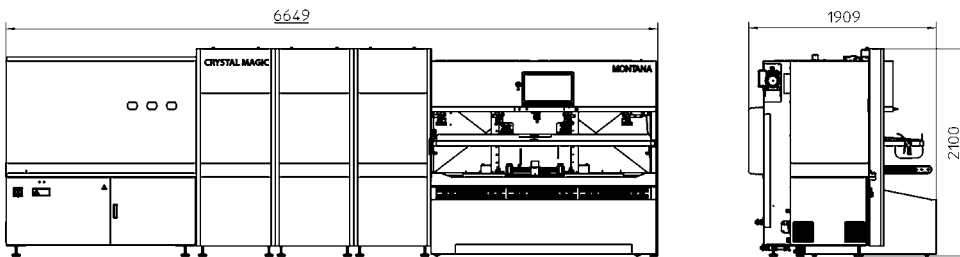
Maschinenlänge 2 Module

5.849 mm



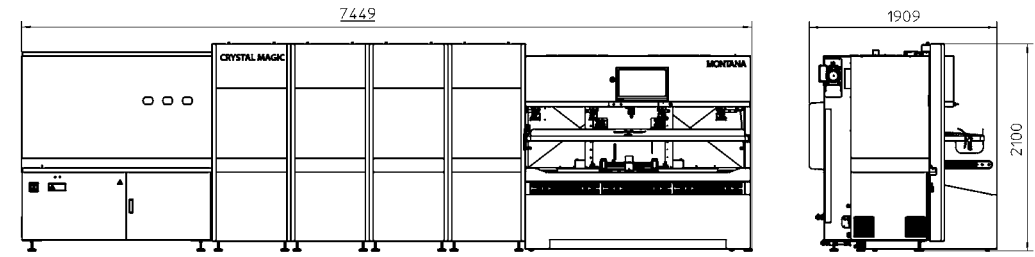
Maschinenlänge 3 Module

6.649 mm



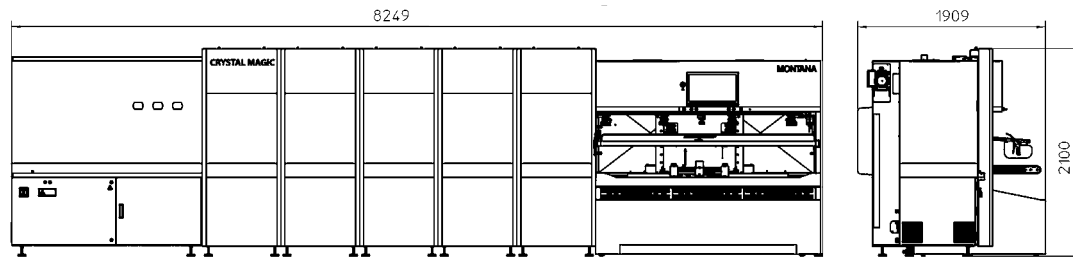
Maschinenlänge 4 Module

7.449 mm



Maschinenlänge 5 Module

8.294 mm

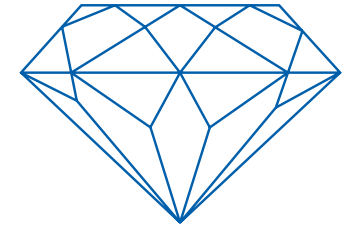


2

3

4

MONTANA[®]
CRYSTAL GLIDE FINISH



CRYSTAL RACE PAARBELADUNG



MONTANA

CRYSTAL RACE

DER ROBOTER FÜR RENNSKI MIT BEEINDRUCKENDEM SERVICEERGEBNIS

Der Roboter CRYSTAL RACE automatisiert den Rennservice. Die hohe Qualität des Schleifergebnisses wird durch eine Reihe von speziell für den Rennservice entwickelten Komponenten erreicht. Alle Parameter für den Service werden über ein grosses 15" Display mit intuitiver Bedienung eingegeben.

Der Steinschliff mit mehrfach VARIO-Strukturen erfolgt mit einem 200 mm breiten Stein in absolut reproduzierbarer MONTANA Qualität. Hierdurch ergeben sich perfekte Möglichkeiten, die Gleiteigenschaften optimal allen Gegebenheiten anzupassen.

Für den Seitenkanten-Schliff wird serienmässig das GRIPtech System verwendet, optional ist das RACE EDGE Aggregat erhältlich.

Das 3D-High-Tech-Tuning (HTT) mit 350 mm grosser Tuningscheibe und PRO-Technologie wird hochgenau in bester MONTANA RACE-Qualität durchgeführt. So wird eine für den Rennlauf optimierte Kante erzielt.

Auf Wunsch kann die CRYSTAL RACE auch mit einer automatischen Beladung ausgerüstet werden.

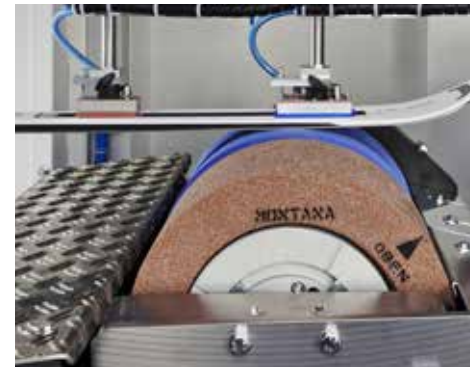
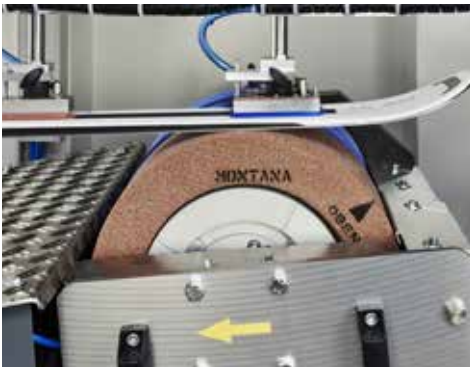
Ein Roboter, dessen Resultate Rennsport-Profis begeistern.

VORTEILE

- Grosses 15" Touch Display mit intuitiver Navigation
- PRO-Technologie für besonders schonendes Schleifen auch im Schaufel- und Endbereich
- PowerVac-Vakuumsystem zum Ansaugen aller Skioberflächen
- Automatisches Steinschleifen für 1 Ski mit Druckkurve und computer-gesteuerter Speedkurve
- Mehrfach VARIO-Strukturen
- Doppelseitiges Kantenschleifen mit GRIPtech System
- 3D-High-Tech-Tuning (HTT) mit PRO-Technologie
- Frei programmierbare Tuningwinkel
- NC-gesteuerte Servomotoren für Abrichterantrieb, Abrichterzustellung und Laufwagen
- Integrierte Fernwartung
- Ready for „MONTANA Digital World“

OPTION

- 3D-Strukturen
- Paabeladung
- Kompressor mit Kältetrockner
- RACE EDGE Aggregat
- Ölnebel-Absaugung
- Schwerkraft-Filtersystem
- Automatischer Kühler



BELAG SCHLEIFEN

- Schleifen aller Skimodelle, Snowblade und Langlaufski unabhängig von Bindungen
- Computergesteuerte Schleifprogramme mit direktem Online-Zugriff, um die wichtigsten Parameter jedem Ski individuell anzupassen
- MONTANA PRO-Technologie: Elektronisch gesteuerte Kraftkurve ermöglicht einen genau definierten Schleifdruck über dem Schleifpunkt
- Reproduzierbare Schleifergebnisse dank vollautomatischer Drehzahlanpassung an den Schleifscheibendurchmesser
- 8-fach VARIO-Strukturen



SEITENKANTEN SCHLEIFEN MIT GRIPTECH

- Seitenkanten mit GRIPtech System für eine präzise, scharfe und langlebige Kante
- Einfaches Umstellen des Kantenwinkels 90°– 86° in 0,5° Schritten
- Programmierbarer Schliesszeitpunkt der Aggregate
- Elektronisch gesteuerte Druckkurven ermöglichen ein genaues Antasten des Aggregates an den Ski/Snowboard
- Durch den Schliff in vertikaler Richtung entsteht eine besonders vorteilhafte Schärfe und Kanten-geometrie (Mikrostruktur)

RADIAL-TUNING

- High-Tech-Tuning (HTT) ermöglicht eine auspolierte Kante mit minimalem Tuningwinkel für beste Gleit- und Dreheigenschaften für Ski
- 3D-High-Tech-Tuning (HTT) mit variabel einstellbarem Tuningwinkel
- Elektronisch geregelte Schnittgeschwindigkeit
- MONTANA PRO-Technologie: Elektronisch gesteuerte Kraftkurve ermöglicht einen genau definierten Schleifdruck über dem Schleifpunkt

MANUELLE BELADUNG

- Farbiges Touchscreen-Display
- Automatische Zentrierung
- PowerVac-Vakuumsystem unabhängig von Skioberflächen
- Option: Paabeladung



- Farbiges Touch Vollgrafikdisplay mit neuer, intuitiver Navigation für einfachen und schnellen Zugriff auf alle Funktionen
- Netzwerkfähige PC Control mit Windows Embedded 7

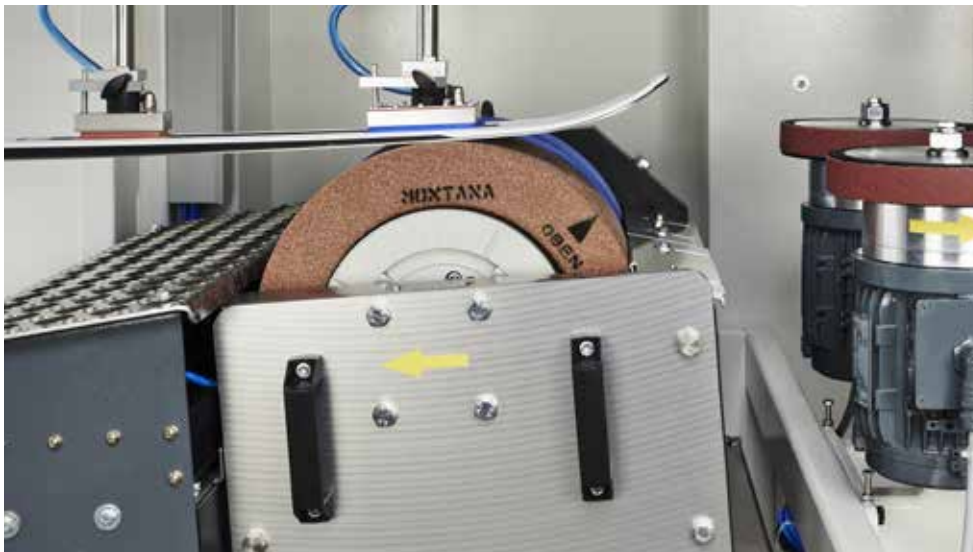


PRO-TECHNOLOGIE

OPTIMAL FÜR ROCKER

Mit dieser Entwicklung wird der Abtrag noch präziser gesteuert – ebenfalls ist so das Schleifen der Schaufel und des Skiendes möglich. Die Strukturergebnisse sind hervorragend.

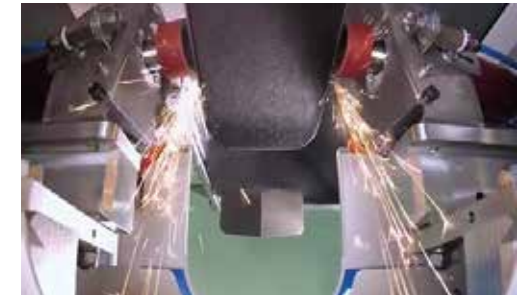
**Ausführliche Beschreibung
siehe Seite 9**



RACE EDGE TECHNOLOGIE

FÜR DEN PERFEKTEN RENNSCHLIFF

Das Aggregat ist für den perfekten Rennschliff der Seitenkanten entwickelt worden. Die bei 15.000 U/min und mit Druckkurve präparierte Seitenkante begeistert alle Wintersportler, die höchste Anforderungen haben.

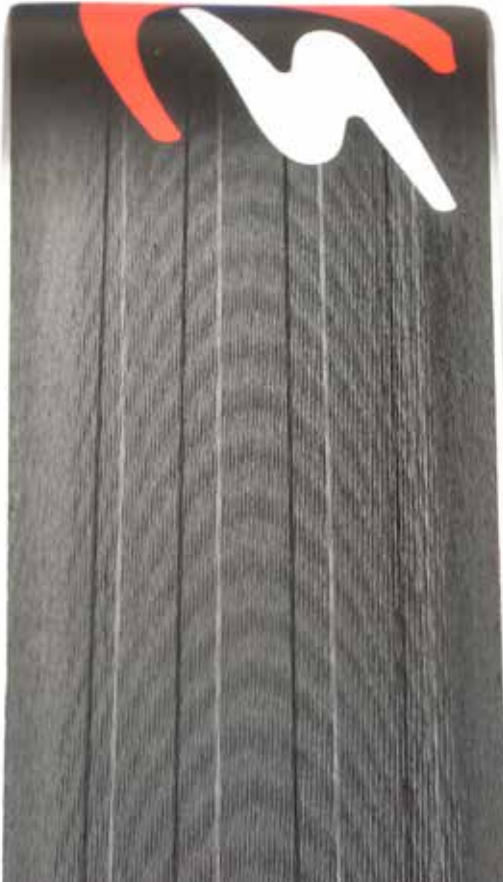


VORTEILE DER RACE EDGE TECHNOLOGIE

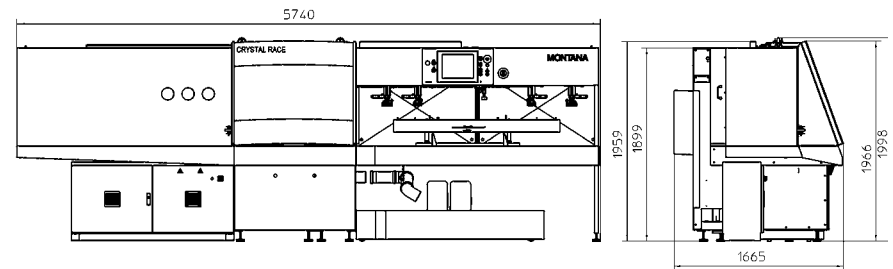
- Gratfreies Finish
- Ski kommt rennfertig aus der Maschine
- Winkelverstellung in 0,5° Schritten
- Funktionspunkte des Ski werden auch optimiert
- Gleichmäßiges Schleifbild
- Drehzahl 15.000 U/min
- Programmierbarer Schliesszeitpunkt
- Elektronisch gesteuerte Druckkurven für einen genau definierten Schleifdruck am Schleifpunkt

3D-STRUKTUREN

DREI DIMENSIONALE SKILAUFFLÄCHE GESCHLIFFEN MIT STRUKTUREN. DIE ZUKUNFT DES GLEITENS!



ABMESSUNGEN CRYSTAL RACE/ CRYSTAL RACE MAX



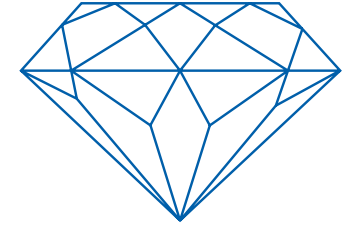
TECHNISCHE DATEN	CRYSTAL RACE	CRYSTAL RACE MAX
Produktausführung:	manuelle Beladung & manuelle Laufwagenverstellung	manuelle Beladung & elektrische Laufwagenverstellung
Option:	–	Paarbeladung
Leistung:	max. 7 kW	max. 7 kW
Spannung:	3 x 400 Volt / 50/60 Hz, Sonderspannung über Trafo	
Absicherung:	3 x 16 A	3 x 16 A
Tankinhalt:	250 Liter	
Steinbreite:	200 mm	
Steindrehzahl:	300 bis 1.900 u/min	
Schnittgeschwindigkeit:	6 bis 32 m/s	
Druckluft:	min. 6 bar, 600 l/min	
Gesamtgewicht:	1.950 kg ohne Emulsion	2.100 kg ohne Emulsion

2

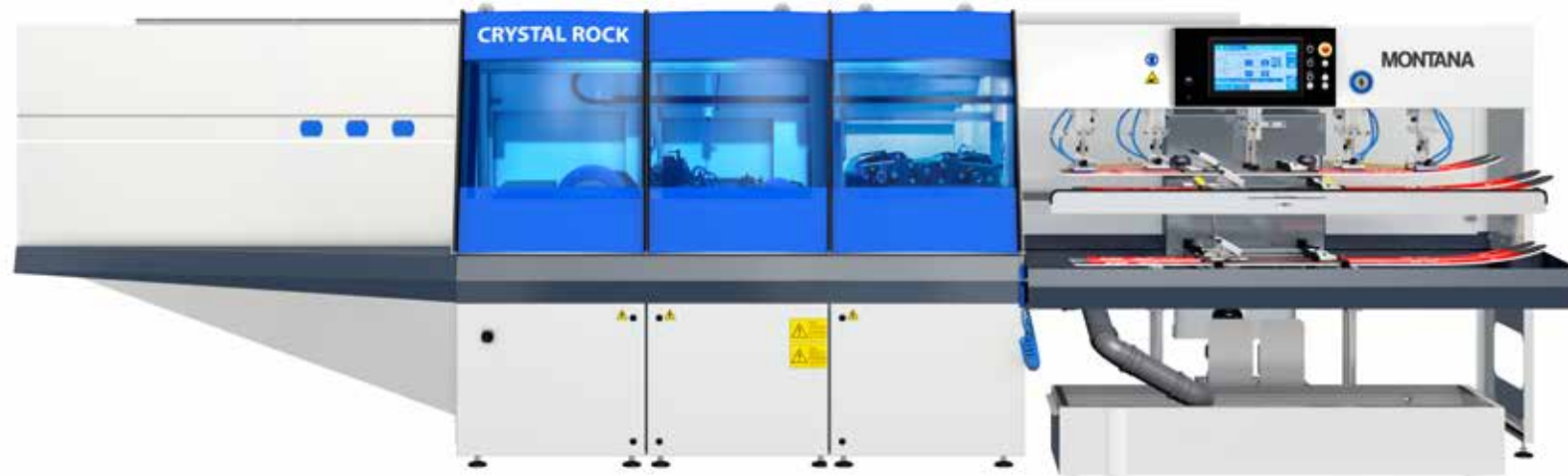
3

4


MONTANA[®]
CRYSTAL GLIDE FINISH



CRYSTAL ROCK MAX W



MONTANA

 20 / h 1-fach Beladung
35 / h 3-fach Beladung

CRYSTAL ROCK & CRYSTAL ROCK MAX W

ALLROUND-ROBOTER FÜR MITTLERE UND KLEINE WERKSTÄTTEN

Mit einem breiten Schleifstein ist die CRYSTAL ROCK die optimale Anlage für kleinere und mittlere Werkstätten. Ideal auch deshalb, da sowohl Ski als auch Snowboards bearbeitet werden können.

Das GRIPtech System für die Seitenkante sorgt für einen Qualitätssprung im Ski- und Boardservice: so entsteht eine präzise, scharfe und langlebige Kante in RACE EDGE Qualität.

Zusammen mit dem RADIAL-Tuning wird eine Kante mit einzigartigen Eigenschaften erzeugt.

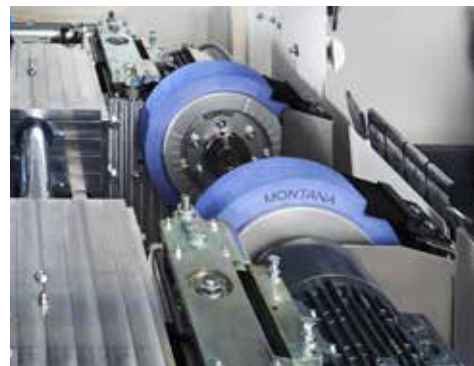
Die CRYSTAL ROCK MAX W ist zusätzlich mit einem Wachsaggregat ausgestattet.

VORTEILE

- PowerVac-Vakuumsystem zum Ansaugen aller Ski- und Boardoberflächen
- Automatisches Steinschleifen für 1 Paar Ski oder 1 Snowboard mit Druckkurve
- Rennskimodus mit computer-gesteuerter Speedkurve
- Doppelseitiges Kantenschleifen mit GRIPtech System
- Stufenlose Seitenkante
- Belagseitiges High-Tech-Tuning (HTT) der Kanten
- RADIAL-Tuning
- Integrierte Fernwartung
- Ready for „MONTANA Digital World“

OPTION

- Kompressor mit Kältetrockner
- Ölnebel-Absaugung
- Schwerkraft-Filtersystem
- Automatischer Kühler
- Speed Version
- Automatische Beladung inkl. Speed Version



BELAG SCHLEIFEN

- Schleifen aller Skimodelle und Snowboards inkl. Snowblades, Langlauf- und Fungeräten, unabhängig von Bindungen
- Computergesteuerte Schleifprogramme mit direktem Online-Zugriff, um die wichtigsten Parameter jedem Ski individuell anzupassen
- Elektronisch gesteuerte Druckkurve ermöglicht einen genau definierten Schleifdruck über dem Schleifpunkt
- Reproduzierbare Schleifergebnisse dank vollautomatischer Drehzahlanpassung an den Schleifscheibendurchmesser
- VARIO-Strukturen



SEITENKANTEN SCHLEIFEN MIT GRIPTECH

- Seitenkanten mit GRIPtech System für eine präzise, scharfe und langlebige Kante
- Einfaches Umstellen des Kantenwinkels 90°– 86° in 0,5° Schritten
- Programmierbarer Schliesszeitpunkt der Aggregate
- Elektronisch gesteuerte Druckkurven ermöglichen ein genaues Antasten des Aggregates an den Ski/Snowboard
- Durch den Schliff in vertikaler Richtung entsteht eine besonders vorteilhafte Schärfe und Kanten-geometrie (Mikrostruktur)

RADIAL-TUNING

- High-Tech-Tuning (HTT) ermöglicht eine auspolierte Kante mit minimalem Tuningwinkel für beste Gleit- und Dreheigenschaften für Ski und Snowboard
- Elektronisch geregelte Schnittgeschwindigkeit
- Elektronisch gesteuerte Druckkurve ermöglicht einen genau definierten Schleifdruck über dem Schleifpunkt

MANUELLE BELADUNG

- Farbiges 15" Touchscreen-Display
- Automatische Zentrierung
- PowerVac-Vakuumsystem unabhängig von Ski- und Boardoberflächen

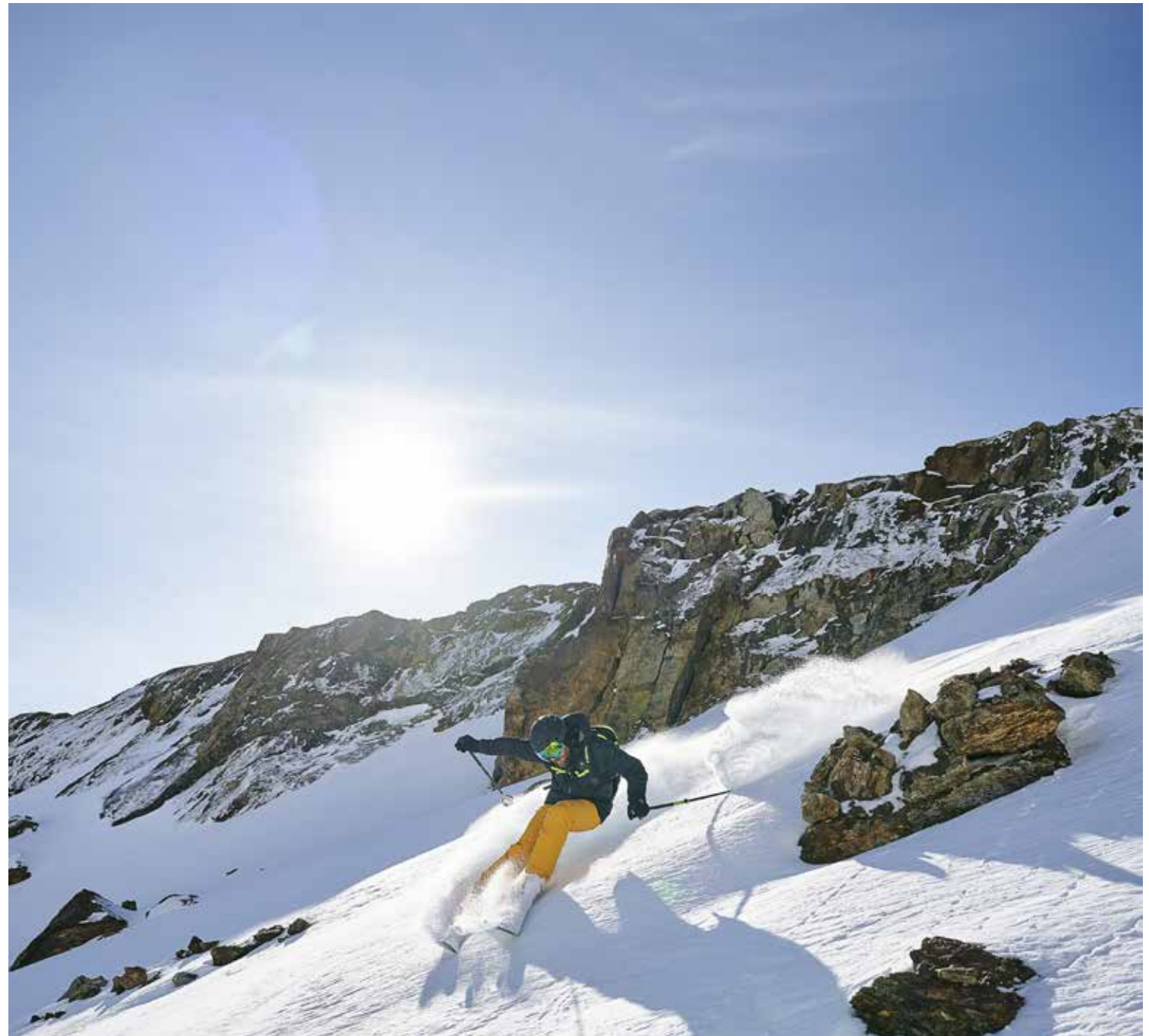
OPTION: SPEED VERSION

- Seitenkanten-Bearbeitung und Tuning in einem Arbeitsgang



OPTION: AUTOMATISCHE BELADUNG

- Automatische Be- und Entladung mit Magazin für 3 Paar Ski mit Bindung inklusive Speed Version



GRIPtech SYSTEM

DIE REVOLUTION FÜR SEITENKANTEN

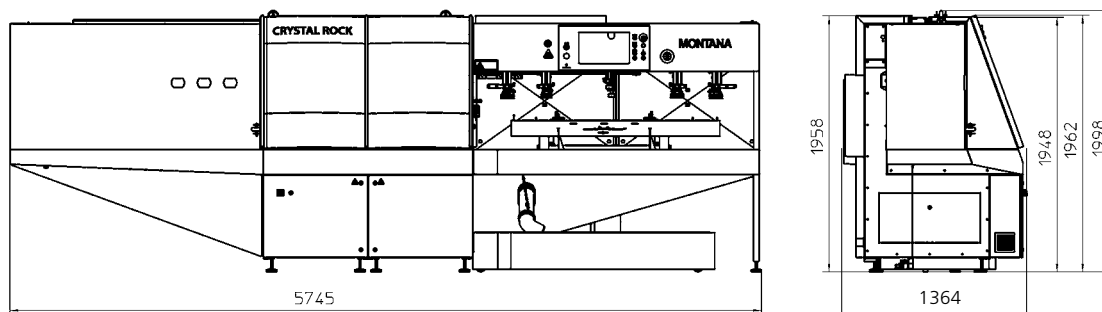
Mit dem neuen MONTANA GRIPtech System erfolgt der Schliff in vertikaler Richtung. So entsteht eine präzise, scharfe und langlebige Kante. Das Sportgerät wird ohne Einlaufspuren schonend über alle Funktionspunkte von Anfang bis Ende in RACE EDGE Qualität geschliffen.

Ausführliche Beschreibung
siehe Seite 10

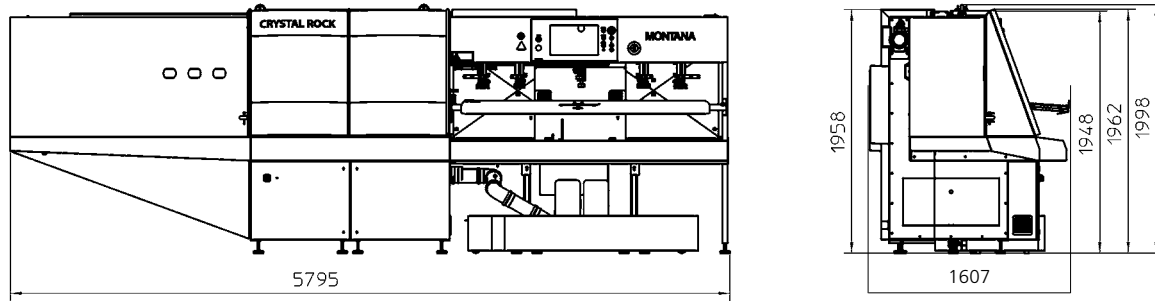


TECHNISCHE DATEN	CRYSTAL ROCK
Produktausführung:	manuelle Beladung ohne Wachsaggregat
Leistung:	max. 11 kW
Spannung:	3 x 400 Volt / 50/60 Hz, Sonderspannung über Trafo
Absicherung:	3 x 16 A
Tankinhalt:	250 Liter
Steinbreite:	320 bis 340 mm
Steindrehzahl:	300 bis 1.900 u/min
Schnittgeschwindigkeit:	6 bis 32 m/s
Vorschub:	5 bis 30 m/min
Druckluft:	min. 6 bar, 600 l/min
Gesamtgewicht:	2.240 kg inkl. Emulsion
Optionen:	Speed Version; Seitenkante und Tuning in einem Arbeitsgang

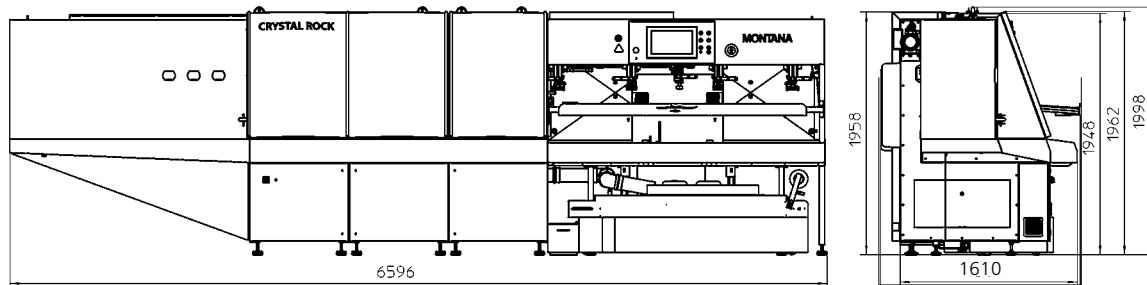
ABMESSUNGEN CRYSTAL ROCK MANUELLE BELADUNG



ABMESSUNGEN CRYSTAL ROCK AUTOMATISCHE BELADUNG



ABMESSUNGEN CRYSTAL ROCK MAX W



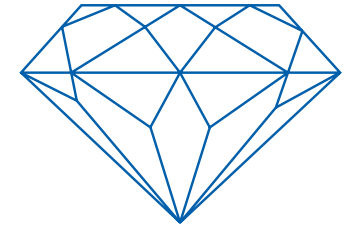
TECHNISCHE DATEN	CRYSTAL ROCK MAX W
Produktausführung:	automatische Beladung mit Wachsaggregat
Leistung:	max. 16 kW
Spannung:	3 x 400 Volt / 50/60 Hz, Sonderspannung über Trafo
Absicherung:	3 x 16 A
Tankinhalt:	250 Liter
Steinbreite:	320 bis 340 mm
Steindrehzahl:	300 bis 1.900 u/min
Schnittgeschwindigkeit:	6 bis 32 m/s
Vorschub:	5 bis 30 m/min
Druckluft:	min. 6 bar, 600 l/min
Gesamtgewicht:	2.880 kg inkl. Emulsion

2

3

4

MONTANA[®]
CRYSTAL GLIDE FINISH



CRYSTAL ONE



MONTANA

 12/h

CRYSTAL ONE

DER WIRTSCHAFTLICHE SCHRITT VON MANUELLEM SERVICE IN DIE AUTOMATISIERUNG

Der Roboter CRYSTAL ONE ist speziell für Werkstätten entwickelt worden, die bisher mit manuellen Maschinen gearbeitet haben.

Der Steinschliff erfolgt auf einem 160 mm oder 180 mm breiten Stein mit 4-fachen VARIO-Strukturen. Die Seitenkanten werden mit über Gleitschuhe geführten Ceramic-Bändern geschliffen.

Das anschließende High-Tech-Tuning (HTT) gewährleistet beste und gleichbleibende MONTANA CRYSTAL GLIDE FINISH Qualität.

Mit diesem Schritt in die Automatisierung erfolgt der Service durch ein kombiniertes Aggregat für Steinschliff und Tuning extrem platzsparend, mit geringerem Personalaufwand, sicher und wirtschaftlich hochinteressant.

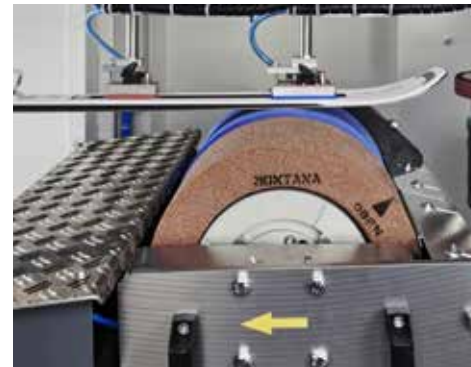
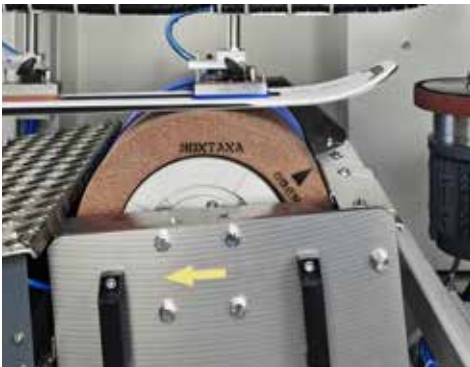
Durch die geringe Baulänge passt die CRYSTAL ONE auch in die kleinste Werkstatt.

VORTEILE

- Mit GRIPtech Technologie
- PowerVac-Vakuumsystem zum Ansaugen aller Skioberflächen
- Automatisches Steinschleifen für 1 Ski mit Druckkurve
- 4-fache VARIO-Strukturen
- Doppelseitiges Kantenschleifen mit Druckkurve
- Belagseitiges High-Tech-Tuning (HTT) der Kanten
- RADIAL-Tuning über Kulisse
- Geringste Baulänge
- Ready for „MONTANA Digital World“

OPTION

- VARIO-Strukturen mit 8 Segmenten
- Kompressor mit Kältetrockner
- Ölnebel-Absaugung
- Schwerkraft-Filtersystem
- Automatischer Kühler



BELAG SCHLEIFEN

- Schleifen aller Skimodelle, Snowblade und Langlaufski unabhängig von Bindungen
- Computergesteuerte Schleifprogramme mit direktem Online-Zugriff, um die wichtigsten Parameter jedem Ski individuell anzupassen
- Elektronisch gesteuerte Druckkurve ermöglicht einen genau definierten Schleifdruck über dem Schleifpunkt
- Reproduzierbare Schleifergebnisse dank vollautomatischer Drehzahlanpassung an den Schleifscheibendurchmesser
- 4-fach VARIO-Strukturen



SEITENKANTEN SCHLEIFEN MIT GRIPTECH

- Seitenkanten mit GRIPtech System für eine präzise, scharfe und langlebige Kante
- Einfaches Umstellen des Kantenwinkels 90°– 86° in 0,5° Schritten
- Programmierbarer Schliesszeitpunkt der Aggregate
- Elektronisch gesteuerte Druckkurven ermöglichen ein genaues Antasten des Aggregates an den Ski/Snowboard
- Durch den Schliff in vertikaler Richtung entsteht eine besonders vorteilhafte Schärfe und Kanten-geometrie (Mikrostruktur)

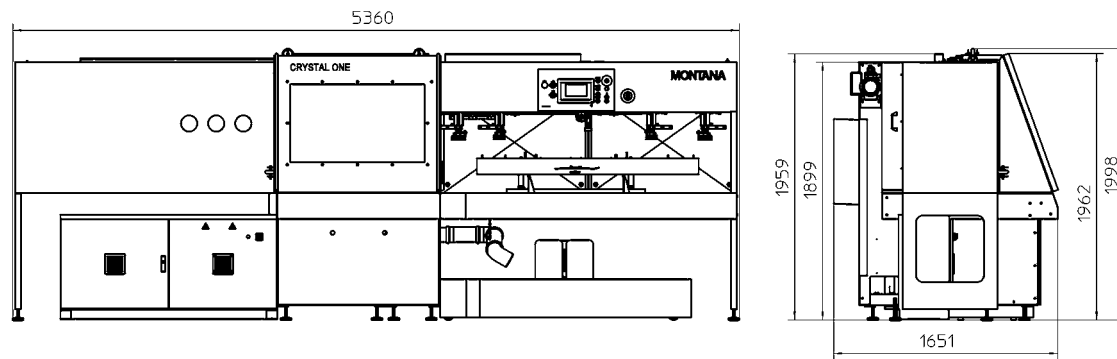
RADIAL-TUNING

- High-Tech-Tuning (HTT) ermöglicht eine auspolierte Kante mit minimalem Tuningwinkel für beste Gleit- und Dreheigenschaften für Ski
- Elektronisch geregelte Schnittgeschwindigkeit
- Elektronisch gesteuerte Druckkurve ermöglicht einen genau definierten Schleifdruck über dem Schleifpunkt

MANUELLE BELADUNG

- Farbige 10" Touchscreen-Display
- Automatische Zentrierung
- PowerVac-Vakuumsystem unabhängig von Skioberflächen

ABMESSUNGEN CRYSTAL ONE



TECHNISCHE DATEN	CRYSTAL ONE
Produktausführung:	manuelle Beladung
Leistung:	max. 7 kW
Spannung:	3 x 400 Volt / 50/60 Hz, Sonderspannung über Trafo
Absicherung:	3 x 16 A
Tankinhalt:	250 Liter
Steinbreite:	160 oder 180 mm
Steindrehzahl:	300 bis 1.900 u/min
Schnittgeschwindigkeit:	6 bis 32 m/s
Vorschub:	5 bis 30 m/min
Druckluft:	min. 6 bar, 600 l/min
Gesamtgewicht:	1.950 kg ohne Emulsion







MANUELLE MASCHINEN

Auch bei manuellen Maschinen bietet MONTANA die Lösung für jede Werkstattgröße. Vom Steinschliff über die Seitenkanten-Bearbeitung und Tuning bis hin zum Wachsen sorgt MONTANA Technologie für volle Zufriedenheit der Kunden und hervorragende Fahrfreude.

2

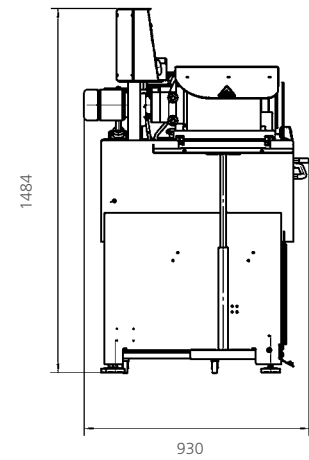
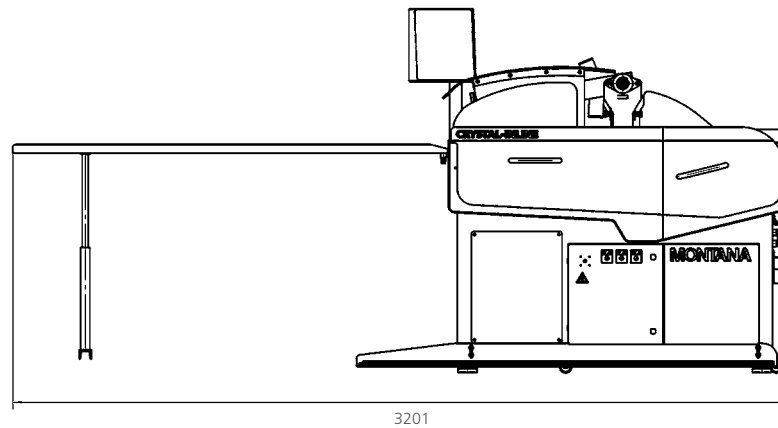
4

5

CRYSTAL INLINE



ABMESSUNGEN CRYSTAL INLINE



MONTANA

CRYSTAL INLINE

DIE UNIVERSELLE KOMBIMASCHINE FÜR SKI UND SNOWBOARDS

Die professionelle Steinschleifmaschine für kleinere bis mittlere Werkstätten. Hervorragend geeignet für die Bearbeitung von Ski und Snowboards.

Schneller und einfacher Bandwechsel für Vorschleif, Belagschliff, Kanten-Tuning sowie zum Wachsen, Polieren und Entgraten.

Auf einer Anlage kann sowohl der Steinschliff als auch der Bandschliff bei geringem Platzbedarf durchgeführt werden.

Durch einen schwenkbaren Vorschub bei zwei Schleifmöglichkeiten und das Programmdisplay besteht ein Bedienungskomfort wie bei einem Roboter.

Das Drucksystem ist pneumatisch von 10 bis 40 kg regulierbar.

TECHNISCHE DATEN	CRYSTAL INLINE
Leistung:	7 kW
Spannung:	3 x 400 Volt / 50 Hz
Absicherung:	3 x 16 A
Tankinhalt:	90 Liter
Steindrehzahl:	300 bis 1.700 u/min
Banddrehzahl:	300 bis 1.500 u/min
Schnittgeschwindigkeit:	8 bis 20 m/s
Vorschub:	5 bis 25 m/min
Druckluft:	min. 6 bar, 80 l/min
Gesamtgewicht:	750 kg inkl. Emulsion



VORTEILE

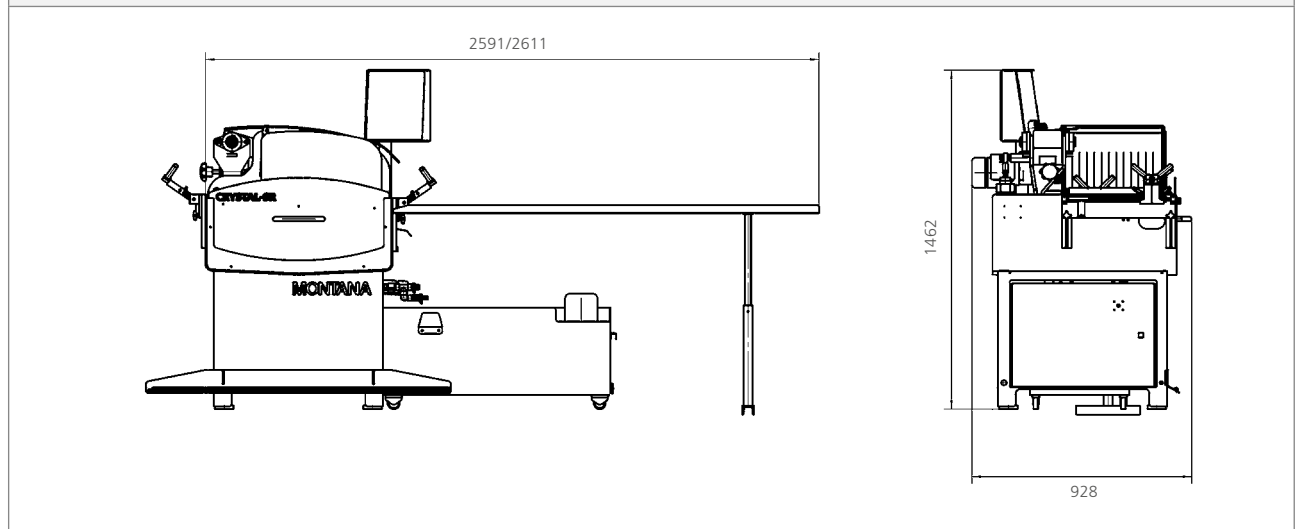
- Platzsparende Konstruktion
- 9 frei programmierbare Schleifprogramme
- Stufenlos regelbare Steingeschwindigkeit
- Frei programmierbare Strukturprogramme
- Pneumatisches Drucksystem
- Einfacher Bandwechsel
- Pneumatisch schwenkbarer Vorschub
- Zwei programmierbare Bandgeschwindigkeiten
- Schleifringabmessung: 300 x 340 x 125 mm

OPTION

- Kompressor
- Geteilte Vorschubrolle



ABMESSUNGEN CRYSTAL S / CRYSTAL SR



CRYSTAL S / CRYSTAL SR

DIE STEINSCHLEIFMASCHINE FÜR SKI UND SNOWBOARD

Die professionelle Steinschleifmaschine für die Einsteigerwerkstatt ist für die Bearbeitung von Ski und Snowboards geeignet und in zwei Modellen erhältlich:

S = Standard-Steinschliff

SR = Race-Steinschliff.

Wie bei einem Roboter können mit der Variante SR endlos viele Strukturen programmiert und geschliffen werden.

Alle Schliffe können auf einer Memorykarte gespeichert werden. Deshalb wird die SR von verschiedenen Weltcup-Renntteams verwendet.

Die Anlage zeichnet sich durch einen hohen Bedienungskomfort aus. Das Drucksystem ist pneumatisch regulierbar von 10 bis 40 kg.

TECHNISCHE DATEN	CRYSTAL S / CRYSTAL SR
Leistung:	7 kW
Spannung:	3 x 400 Volt / 50/60 Hz
Absicherung:	3 x 16 A
Tankinhalt:	90 Liter
Steinbreite:	340 mm
Steindrehzahl:	300 bis 1.700 u/min
Schnittgeschwindigkeit:	8 bis 20 m/s
Vorschub:	5 bis 25 m/min
Druckluft:	min. 6 bar, 80 l/min
Gesamtgewicht:	580 kg inkl. Emulsion

VORTEILE

- Stufenlose Steingeschwindigkeit
- Anpressdruck pneumatisch regelbar
- Tiefenzustellung des Abrichtwerkzeuges pneumatisch gesteuert 1/100 mm - 6/100 mm
- Hochpräzises Abzugssystem für den Schleifring
- Pneumatischer Hubzylinder für die Vorschubeinheit
- Stufenlose Vorschubgeschwindigkeit
- VARIO-Strukturen (CRYSTAL SR)
- Chip-Karte (CRYSTAL SR)
- Pro Memorykarte 9 programmierbare Schleifprogramme (CRYSTAL SR)
- Schleifringabmessungen: 300 x 340 x 125 mm

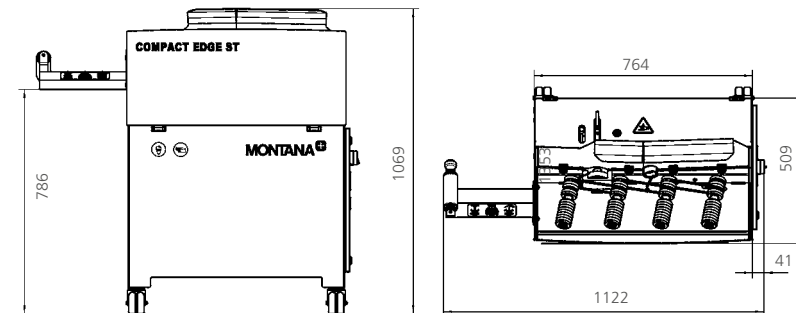
OPTION

- Kompressor





ABMESSUNGEN COMPACT EDGE ST / COMPACT EDGE S



TECHNISCHE DATEN	COMPACT EDGE ST	COMPACT EDGE S
Leistung:	0,7 kW	
Spannung:	3 x 400 Volt / 50 Hz	
Absicherung:	3 x 10 A	
ABMESSUNGEN		
Länge:	1.122mm	1.122mm
Breite:	509 mm	509 mm
Höhe:	1.069 mm	1.069 mm
Gewicht:	137 kg	127 kg

COMPACT EDGE ST

KOMPAKTE ANLAGE FÜR DIE PRÄPARATION DER SEITENKANTE MIT INTEGRIERTEM TUNING

Die MONTANA COMPACT EDGE ST ist eine teilautomatisierte Maschine für das perfekte Finish der Kanten: zusätzlich zum Schliff der Seitenkanten mit High Speed Disc werden die Kanten auf der Laufflächenseite mit der integrierten Tuningscheibe präzise getunt und auf Hochglanz poliert.

In der COMPACT EDGE ST wird dieselbe Technologie mit High Speed Disc wie im CRYSTAL RACE Serviceroboter eingesetzt.

Mit der COMPACT EDGE ST polieren und tunen Sie Ski- und Snowboardkanten sauber und stellen die Winkel für Seitenkante und Tuning individuell ein.

Die von einer COMPACT EDGE ST polierte Seitenkante begeistert Wintersportler mit höchsten Anforderungen.

VORTEILE

- Gratfreies Finish
- Winkelverstellung in 0,5° Schritten
- Funktionspunkte des Ski werden optimiert
- Integrierter Vorschub für gleichmäßiges Schleifbild
- Hängende Kanten einstellbar von 0,5° bis 1,5°
- Teilautomatisierte Bearbeitung

COMPACT EDGE S

KOMPAKTE ANLAGE FÜR DIE PRÄPARATION DER SEITENKANTE

Die kompakte MONTANA COMPACT EDGE S ist eine teilautomatisierte Maschine für das perfekte Finish der Seitenkanten. In der COMPACT EDGE S wird dieselbe Technologie mit High Speed Disc wie im CRYSTAL RACE Serviceroboter eingesetzt.

Die von einer COMPACT EDGE S präparierte und polierte Seitenkante begeistert Wintersportler mit höchsten Anforderungen.

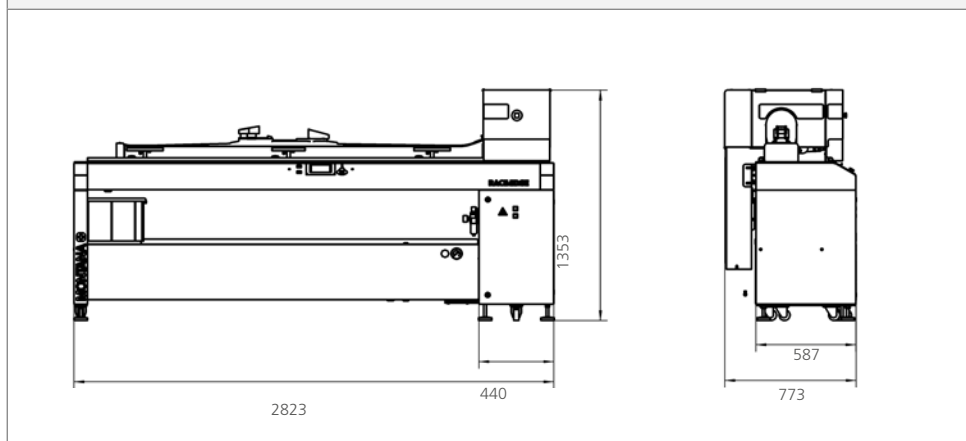
VORTEILE

- Gratfreies Finish
- Winkelverstellung in 0,5° Schritten
- Funktionspunkte des Ski werden optimiert
- Integrierter Vorschub für gleichmäßiges Schleifbild
- Teilautomatisierte Bearbeitung





ABMESSUNGEN RACE EDGE



RACE EDGE

RACE-FINISH DER SEITENKANTEN FÜR SKI

Die kompakte Finish-Anlage ist die automatisierte Einzelmaschine für den perfekten Rennschliff der Seitenkanten.

Die Seitenkante begeistert alle Wintersportler, die höchste Anforderungen haben.

VORTEILE

- Gratfreies Finish
- Fahrfertiger Rennski
- Winkelverstellung in 0,5° Schritten
- Funktionspunkte des Ski werden auch optimiert
- Gleichmäßiges Schleifbild
- Programmierbarer Schliesszeitpunkt
- Elektronisch gesteuerte Druckkurven für einen genau definierten Schleifdruck am Schleifpunkt

TECHNISCHE DATEN	RACE EDGE
Leistung:	2 kW
Spannung:	3 x 400 Volt
Absicherung:	3 x 10 A
Tankinhalt:	20 Liter
Polierscheibendrehzahl:	bis zu 16.000 U/min
Druckluft:	min. 6 bar
Gesamtgewicht:	380 kg inkl. Emulsion

MCS

DIE KOMPAKTE SCHLEIFMASCHINE

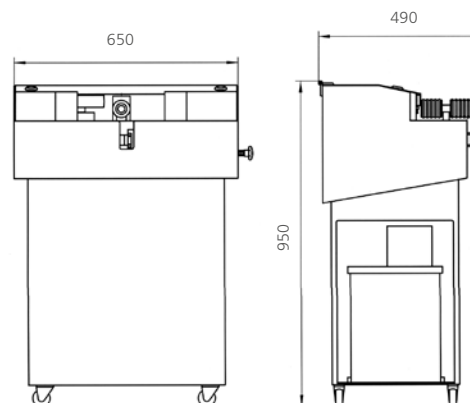
Die kompakte und bewegliche Seitenkanten-Schleifmaschine für Ski und Boards. Es kommt die gleiche Kantenbearbeitungstechnologie wie bei den Robotern zum Einsatz: Vollkeramik-Gleitschuhe und Ceramic-Schleifbänder. Es sind verschiedene Kantenwinkel einstellbar.

VORTEILE

- Platzsparend: Stellmöglichkeit unter der Abtropfwanne der CRYSTAL S/SR oder CRYSTAL Inline
- Einfache Einstellung des Schleifwinkels von 87° bis 89°
- Äusserst präzise und materialschonend für alle Ski und Snowboards
- Mit Ceramic-Gleitschuh
- Höhenverstellbare Ski- und Board-Auflage



ABMESSUNGEN MCS



TECHNISCHE DATEN	MCS
Leistung:	max. 0.8 kW
Spannung:	3 x 400 Volt / 50 Hz
Absicherung:	3 x 10 A
Tankinhalt:	25 Liter
Gesamtgewicht:	82 kg inkl. Emulsion



MONTY EDGER

FÜR DEN MANUELLEN RENNSCHLIFF DER SEITENKANTEN

Diese mobil einsetzbare Handmaschine bringt ein hervorragendes Finish auf die Seitenkante – ideal für Werkstätten, die ihren Rennservice mit einem besonderen Feature abrunden wollen. Die Maschine besticht durch ihre einfache Handhabung und Einstellung unterschiedlicher Winkel.

TECHNISCHE DATEN	MONTY EDGER
Leistung:	260 Watt
Spannung:	1 x 230 Volt
ABMESSUNGEN	
Länge:	152 mm
Breite:	82 mm
Höhe:	186 mm
Gesamtgewicht:	1,2 kg

VORTEILE

- Schneller und präziser als Feilenbearbeitung
- Einfache Bedienung
- Keine Nachbearbeitung notwendig
- Erzeugt keine Brauen
- Keine Verhärtung der Kanten
- Unterschiedliche Körnungen verfügbar:
 - 20 und 240 im Lieferumfang
 - 80, 320 und 500 auf Bestellung

TUNING MASTER

HIGH TECH TUNING AUF KLEINSTEM RAUM

Die kompakte Einzelmaschine für hochpräzises Tuning der Skikanten. Es kommt die gleiche Tuning-Technologie wie im Roboter zum Einsatz: Das Ergebnis sind hängende und polierte Kanten. Das Tuning-System passt sich der Skibauweise und Kante materialschonend an.

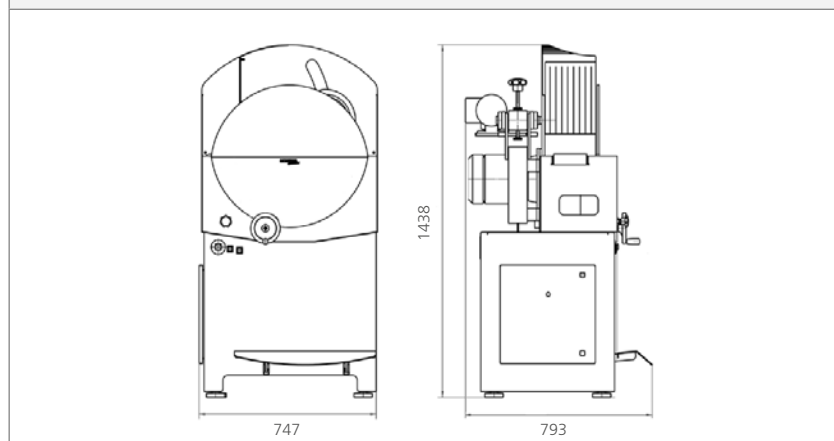


TECHNISCHE DATEN	TUNING MASTER
Leistung:	3,0 kW
Spannung:	3 x 400 Volt / 50 Hz
Absicherung:	3 x 10 A
Tankinhalt:	25 Liter
Gesamtgewicht:	250 kg

VORTEILE

- Mit Selbstzentrierung
- Minimal hängende Kanten von 0,5° bis 0,7°
- Mit hochpräziser Abziehvorrichtung
- Erprobt in MONTANA Schleifrobotern
- Bewährte Technik für die Präparation von Carving-Skis dank Tuning auf der ganzen Skilänge
- Auslaufrinne
- RADIAL-Tuning

ABMESSUNGEN TUNING MASTER



3

4

5

MONTY BELT



MONTANA

MONTY BELT

DIE UNIVERSELLE BANDSCHLEIFMASCHINE

Universell einsetzbare Snowboard- und Ski-Bandschleifmaschine. Schneller und einfacher Bandwechsel für Vorschleiff, Belagschleiff, Kanten-Tuning sowie zum Wachsen, Polieren und Entgraten.

Mittels nachrüstbarem Vorschub und Seitenkanten-Aggregat lassen sich auf dieser Maschine alle Servicearten erledigen.

TECHNISCHE DATEN	MONTY BELT		
Leistung:	3,45 kW		
Spannung:	3 x 400 Volt / 60 Hz	3 x 230 Volt / 50/60 Hz	
Absicherung:	3 x 10 A	3 x 16 A	
Tankinhalt:	40 Liter		
Modelle:	B	B/V	B/V/SK
Länge:	820 mm	1.200 mm	1.200 mm
Breite:	620 mm	620 mm	880 mm
Höhe:	980 mm	1.400 mm	1.400 mm
Gewicht:	255 kg	305 kg	340 kg

VORTEILE

- Zwei Schleifgeschwindigkeiten über Frequenzumformer frei definierbar
- Geschlossenes Kühlsystem
- Einfacher Bandwechsel
- Bandspannarm
- Platzsparend
- Schwenkrollen mit Arretierung

OPTION

- Vorschubeinheit (V)
- Seitenkanten-Aggregat (SK)





WAXMASTER

WACHSEN UND POLIEREN
IN EINEM ARBEITSGANG –
DIE PERFEKTE ERGÄNZUNG FÜR
DEN MONTANA STRUKTURSCHLIFF

Die universell einsetzbare Maschine für das Wachsen und Polieren von Ski und Boards. Der Waxmaster besticht durch die hohe Kapazität und den Wachs sparenden Bearbeitungsvorgang. Die Anlage ist platzsparend, geruchsarm und umweltfreundlich.

TECHNISCHE DATEN	WAXMASTER I	WAXMASTER II
Leistung:	2,3 kW	
Spannung Europa:	3 x 400 Volt / 50 Hz	
Absicherung Europa:	3 x 10 A	
Spannung USA:	3 x 208V/60 Hz	
Absicherung USA:	3 x 16 A	
ABMESSUNGEN		
Rollenbreite:	350 mm	
Rollendurchmesser:	90 mm	150 mm
Länge:	500 mm	534 mm
Breite:	524 mm	605 mm
Höhe:	230 mm	309 mm
Gewicht WAXMASTER:	60 kg	98 kg
Gewicht Untergestell:	22 kg	23 kg
Gesamtgewicht:	82 kg	121 kg

VORTEILE

- Grosse, beheizbare Wachsrolle
- Grosse Polierrolle
- Extrem laufruhig durch Mineralgusstechnologie
- Für Ski und Snowboard
- Gleichmässiger, dünner Wachsaufrag
- Minimaler Platzbedarf
- Umweltfreundlich
- Geruchlos
- Sicherheitsthermostat

OPTION

- Untergestell fahrbar

MAXIMA

DIE BÜRSTENMASCHINE ZUM PROFESSIONELLEN AUSPOLIEREN VON SKI UND SNOWBOARD

Die MONTANA MAXIMA für Ski und Snowboard ist die ideale Bürstenmaschine für Profis zum Auspolieren nach dem Heisswachsen. Sie verfügt über einen leistungsstarken Motor, schnell auswechselbare Bürsten und eine integrierte Absaugvorrichtung für ein externes Staubabsaugungs-System.



VORTEILE

- Kompakte, tragbare Ausführung
- Mit Absaugvorrichtung
- Bürsten schnell auswechselbar
- Leicht zugängliches Reinigungsfach
- Leistungsstarker Motor

OPTION

- Untergestell mit Rollen

TECHNISCHE DATEN	MAXIMA
Leistung:	0,75 kW
Spannung:	1 x 230 Volt
Absicherung:	16 A
ABMESSUNGEN	
Länge:	650 mm
Breite:	300 mm
Höhe:	300 mm
Gesamtgewicht:	32 kg



AUSFÜHRUNGEN	RACE WAXER	RACE WAXER MOBILE
2 Lampen ohne Thermo-Control	optional	optional
2 Lampen mit Thermo-Control	optional	optional
1 Lampen mit Thermo-Control	optional	optional
Wandmontage	•	–
Standard Standfuß	optional	–
MOBILE Gestell	–	•
Transportkoffer MOBILE	–	optional

 30 / h

• serienmässig vorhanden

– nicht vorhanden

RACE WAXER / RACE WAXER MOBILE

DIE INFRAROT-WACHSTECHNOLOGIE FÜR HÖCHSTE ANFORDERUNGEN

Diese rennsportlerprobte Wachsmethode wurde speziell für bessere und dauerhafte Gleiteigenschaften entwickelt.

In diesem besonderen Verfahren wird der Belag sowie das manuell aufgetragene Wachs durch eine doppelte Infrarot-Heizung berührungslos und gleichmäßig erwärmt und kann dann durch weitere, wählbare Heizdurchläufe in den Belag einwirken.

Der MONTANA RACE WAXER mit Thermo-Control ermöglicht bis zu 90 Prozent Wachtersparnis gegenüber herkömmlichen Rennwachsen bei gleichzeitig geringerem Arbeitsaufwand.

Mit dem kompakten MONTANA RACE WAXER MOBILE kommt die Infrarot-Wachstechnologie ortsunabhängig zum Einsatz, z.B. kann das Gerät so zu Wettkämpfen mitgenommen werden.

Vorteile von Thermo-Control:

- Keine Beschädigung der Beläge durch Überhitzung
- Vorwählbare Temperatur, angepasst an das verwendete Wachs
- Kompensiert farbbedingte Temperaturunterschiede
- Kontrolliertes Langzeitwachsen

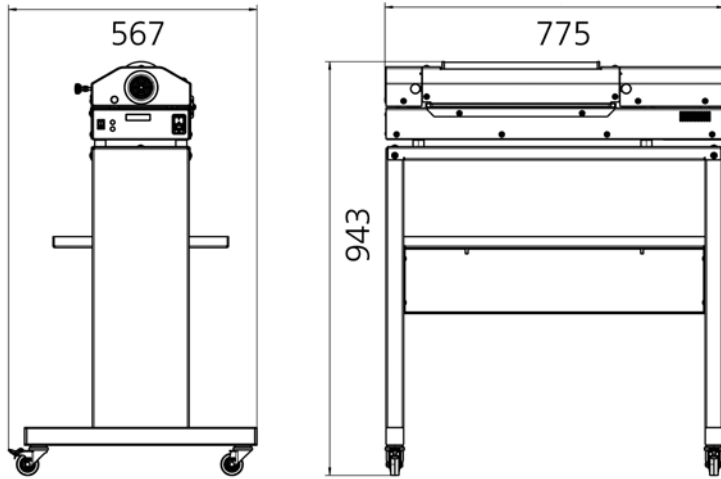


TECHNISCHE DATEN	RACE WAXER	RACE WAXER MOBILE
Leistung:	3,2 kW	
Spannung:	230 Volt / 50/60 Hz	
Absicherung:	16 A	
Gewicht Laufschiene:	23,5 kg	–
Gewicht Standfuß:	30,2 kg	–
Gewicht Laufschiene + Standfuß:	–	21 kg
Gewicht 1 Lampe:	8,2 kg	
Gewicht 2 Lampen:	9,2 kg	
Gewicht Transportkoffer MOBILE:	–	40 kg
Länge x Tiefe x Höhe (inkl. Gestell):	2.500 x 744 x 1.240 mm	
Länge x Höhe (Laufschiene):	2.500 x 210 mm	

VORTEILE

- Schonendes Wachsen für höchste Anforderungen
- Gleichmäßige Wachsaufnahme mit Tiefenwirkung
- Verbesserte und dauerhafte Gleiteigenschaften
- Verarbeitung aller handelsüblichen Wachstypen
- Heizleistung kann durch Wahl von ein oder zwei IR-Strahlern definiert werden
- Exakte Definition der Heizstrecke durch schnelle Markierung per Magnet
- Der RACE WAXER wird als Standardmodell für die Wandmontage ausgeliefert

FLUID WAXER 4



FLUID WAXER 4

DIE IDEALE HEISSWACHSMASCHINE FÜR SKI UND SNOWBOARD

Die ideale Flüssig- und Heisswachsmaschinen für Ski und Boards.

TECHNISCHE DATEN	FLUID WAXER
Leistung:	0,825 kW
Spannung:	1 x 220 Volt 50/60 Hz
Länge x Tiefe x Höhe:	770 x 230 x 190 mm
Wachsrollenbreite:	350 mm

VORTEILE

- Kompakte, tragbare Ausführung
- einstellbare Wachsfilmstärke
- schnell beheizter Wachsbehälter
- Motorisierte Wachsauftragswalze
- Eingebauter Sicherheitsthermostat
- Einfache Temperatureinstellung



AIRCENTER SXC 6



AIRCENTER SM 13



PREMIUM 450/40

KOMPRESSOREN

Anwender erwarten heute auch von kleineren Kompressoren hohe Verfügbarkeit und Effizienz. Es gibt die SX-Kompressoren als Grundversion, mit angebautem energie-sparenden Kältetrockner sowie als „AIRCENTER“ mit Kältetrockner und untergebaute Druckluftbehälter.

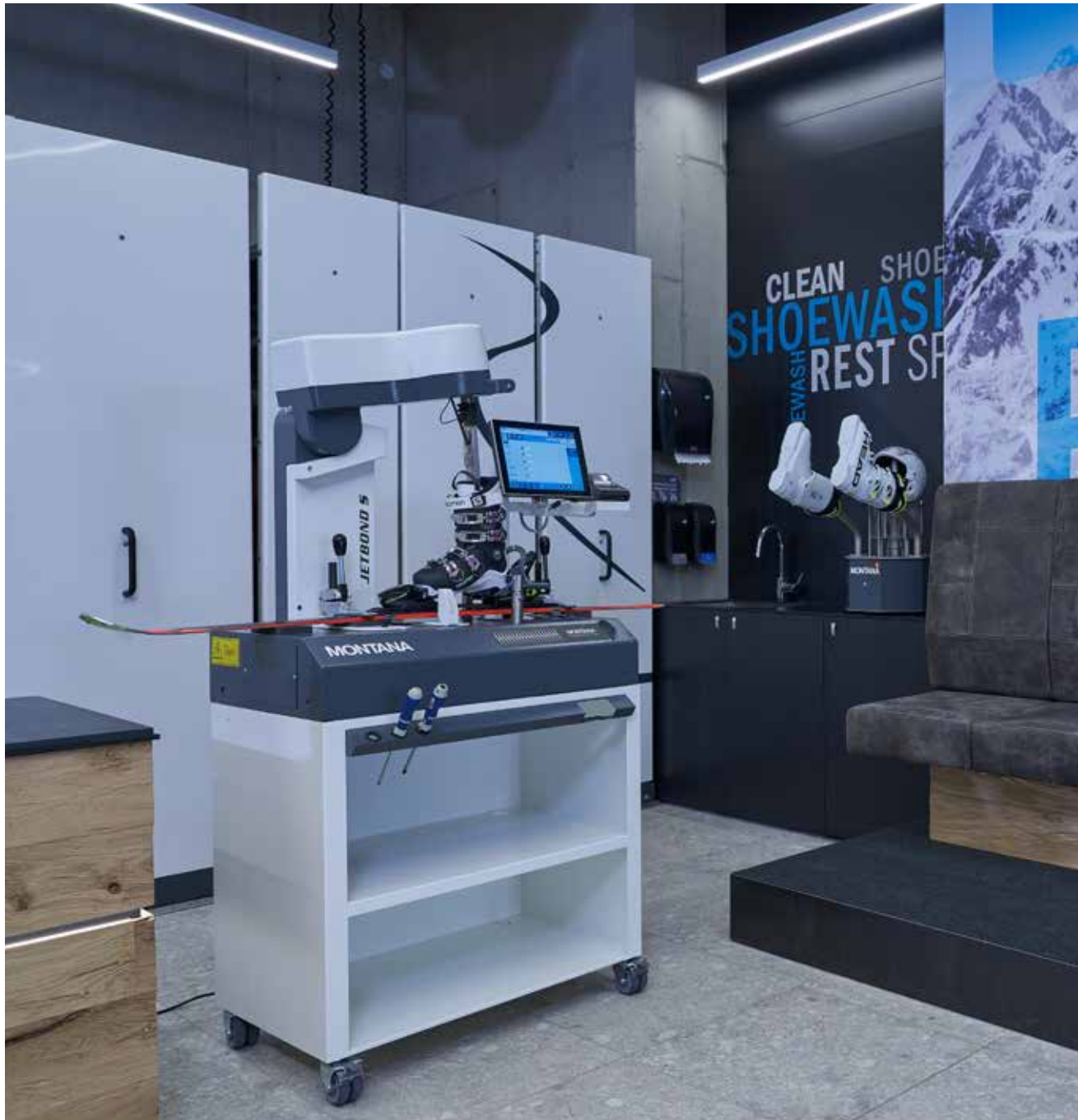
Aus diesem modularen Anlagenkonzept („Baukastenprinzip“) ergeben sich vielfältige Einsatzmöglichkeiten.

MONTANA empfiehlt die folgenden Kompressoren auf Grund der langjährigen Erfahrung!

MODELL	BETRIEBS- ÜBERDRUCK	LIEFERMENGE GESAMTANLAGE BEI BETRIEBS- ÜBERDRUCK	MOTOR- NENNLEISTUNG	SPANNUNG WECHSEL- STROM* DREHSTROM**	ABMESSUNGEN B X T X H	SPEICHER- VOLUMEN	SCHALL- DRUCKPEGEL	GEWICHT
Einheit	bar	l/min	kw	Hz	mm	l	dB(A)	kg
Aircenter SXC6	7,5	600	4	*400V 50Hz	620 x 980 x 1.480	215	69	290
Aircenter SM 13	7,5	1.320	7,5	*400 V/3/50 Hz	630 x 1.200 x 1.716	270	65	440
Premium 50/40***	10	450	2,2	*230 V/1/50 Hz **400 V/3/50 Hz	500 x 900 x 720	40	75	70

*** Hinweis: dieser Kompressor ist ausschließlich für Kleinmaschinen geeignet. Beim Premium 450/40 wird ein zusätzlicher Kältetrockner benötigt, andernfalls wird nicht die geforderte Luftqualität erreicht!





JETBOND

Das schnelle und automatisierte Bindungsmessgerät ist das richtige Gerät für jeden professionellen Skiverleih und Verkauf.

Die Dateneingabe erfolgt über ein Touch Screen und LCD-Farbbildschirm mit intuitiver Benutzerführung oder mittels Kartenleser. JETBOND leistet einen wichtigen Beitrag für die Sicherheit Ihrer Kunden.



BEINSIMULATOR



TOUCH SCREEN MIT NEUER
BENUTZEROBERFLÄCHE &
KARTENLESER



NORMSOHLE



UNTERSCHRIFTEN PAD
COLOUR



NIEDERHALTER FÜR
TOURENBINDUNG



VOLLAUTOMATISCHES
EINRASTEN



JETBOND ST
OPTION UNTERGESTELL



JETBOND ST
STANDARD AUSFÜHRUNG

JETBOND ST

Der JETBOND ist eine hochmoderne Entwicklung auf dem Gebiet der Skibindungseinstellgeräte. Jetzt noch schneller dank neuer, besonders intuitiver Benutzeroberfläche.

So stellen Sie die Bindung jetzt noch leichter ein: In weniger als zwei Minuten ermittelt und überprüft der JETBOND die optimale Einstellung. Sehr genau, ohne Kraftaufwand und mit Eingabe der Daten über den Farb-Touch-Screen mit intuitiver Benutzerführung.

SCHNELL

Das automatisch schliessende JETBOND System zum Einrasten des Schuhs ist einzigartig und patentiert. Auch die geringe Messdauer von weniger als zwei Minuten, in denen der optimale Einstellwert für die Skibindung ermittelt, eingestellt und überprüft wird, ist aussergewöhnlich.

LEICHT

Der JETBOND ist ohne Kraftaufwand und sehr einfach zu bedienen. Der Beinsimulator ist fix mit dem Gerät verbunden und muss nur in den Schuh eingeschwenkt werden. Der Messvorgang wird gestartet und läuft vollautomatisch ab.

PRÄZISE

JETBOND simuliert die reale Belastung äusserst präzise. Durch eine echte Drehmomentmessung um den Vorderbackenbereich wird höchste Genauigkeit bei den Messergebnissen erreicht.

VORTEILE

- Das flexible JETBOND Schnellspannsystem ermöglicht ein rasches und problemloses Aufspannen sämtlicher gängiger Ski- und Bindungstypen
- Der Ersatzfuss ist fix verankert und das Einfahren erfolgt durch den Schwenkarm schnell und problemlos
- Der Ersatzfuss passt sich automatisch an
- Automatische Schliessvorrichtung für die Bindung
- Die Bindung kann während des Messvorgangs nachjustiert werden
- Keine Höhenverstellung notwendig
- PC mit Windows XP embedded
- Durch die Schnittstelle zum Verleihsystem wird die vorgeschriebene ISO-Überprüfung sehr erleichtert
- Kundendaten kompatibel zu anderen Warenwirtschaftssystemen
- Präzise Berechnung der Einstellwerte nach ISO 11088 und ISO 8061, wobei wahlweise nach der Tibia- oder Gewichtsmethode vorgegangen werden kann
- Der Ersatzfuss simuliert perfekt das freie Drehmoment und ermöglicht eine äusserst zuverlässige und realitätsnahe Überprüfung
- Fernwartung via Internet

OPTION

- Untergestell inklusive Laufräder und Kartenablage
- Kartendrucker
- Scanner
- Scannerhalter
- Normsohle für schnelle Vorsaisonüberprüfung im Skiverleih
- Schnittstelle zur Verleihsoftware
- Schnittstelle zu Jetbase-Datenbank für Korrekturfaktoren im Verleihbetrieb
- Elektronische Datenspeicherung von Mess- und Kundendaten
- Niederhalter & Modul (Software) für Tourenbindungen
- Unterschriften Pad (wahlweise mit Halterung)
- Datenübernahme aus Verleihsoftware
- Dateneingabe via Checkin Terminal



BEINSIMULATOR



TOUCH SCREEN MIT NEUER
BENUTZEROBERFLÄCHE &
THERMODRUCKER



NORMSOHLE



UNTERSCHRIFTEN PAD
COLOUR



MANUELLE SCHLISS-
VORRICHTUNG



NIEDERHALTER FÜR
TOURENBINDUNG



JETBOND MT
OPTION UNTERGESTELL



JETBOND MT
STANDARD AUSFÜHRUNG

JETBOND MT

Speziell für Kunden, bei denen eine vollautomatische Bedienung nicht unbedingt notwendig ist. Jetzt noch schneller dank neuer, besonders intuitiver Benutzeroberfläche.

In dem teilautomatisierten Messvorgang wird mit dem einzigartigen Beinsimulator die gleiche Präzision erzielt wie bei den vollautomatischen JETBOND Typen ST/SK.

SCHNELL

Die geringe Messdauer von weniger als zwei Minuten, in denen der optimale Einstellwert für die Skibindung ermittelt, eingestellt und überprüft wird, ist aussergewöhnlich.

LEICHT

Der JETBOND ist sehr einfach zu bedienen. Der Beinsimulator ist fix mit dem Gerät verbunden und muss nur in den Schuh eingeschwenkt werden.

PRÄZISE

JETBOND simuliert die reale Belastung äusserst präzise. Durch eine echte Drehmomentmessung um den Vorderbackenbereich wird höchste Genauigkeit bei den Messergebnissen erreicht.

VORTEILE

- Schnelles und problemloses Aufspannen sämtlicher gängiger Ski- und Bindungstypen
- Der Ersatzfuss simuliert perfekt das freie Drehmoment und ermöglicht eine realitätsnahe Messung
- Das manuelle Einfahren des Ersatzfusses erfolgt durch den Schwenkarm schnell und problemlos
- Keine Höhenverstellung notwendig
- Mess- und Kundendaten können als pdf über den Rechner erzeugt werden
- Elektronische Datenspeicherung von Mess- und Kundendaten auf externes Speichermedium möglich

OPTION

- Untergestell inklusive Laufräder und Kartenablage
- Scanner
- Scannerhalter
- Normsohle für schnelle Vorsaisonüberprüfung im Skiverleih
- Schnittstelle zur Verleihsoftware
- Schnittstelle zu Jetbase-Datenbank für Korrekturfaktoren im Verleihbetrieb
- Kann mit Laptop oder Touch-PC geliefert werden
- Niederhalter & Modul (Software) für Tourenbindungen
- Unterschriften Pad (wahlweise mit Halterung)



BEINSIMULATOR



TOUCH SCREEN MIT NEUER
BENUTZEROBERFLÄCHE &
THERMODRUCKER



NORMSOHLE



UNTERSCHRIFTEN PAD
COLOUR



MANUELLE SCHLISS-
VORRICHTUNG



DMG PLUS MIT UNTERGESTELL

DMG PLUS

Das Bindungsmessgerät DMG Plus von MONTANA gewährleistet eine normkonforme Bindungsüberprüfung nach ISO 11088, DIN ISO 11088 & DIN ISO 13993. Alle vorgeschriebenen Überprüfungen können mit diesem Gerät professionell und dokumentiert durchgeführt werden.

Mit der neuen Thermo-Druckertechnologie drucken Sie Kundenbelege schnell aus. Dank einer digitalen Sicherungskopie jedes Kundenbelegs können Sie immer wieder auf diese zurückgreifen. Via Schnittstelle ist eine Anbindung an die Verleih-Datenbank Jetbase oder an SportsRental optional kostenpflichtig möglich.

Nach DSV Information entsprechen die Skibindungs-Einstellgeräte der DMG 2000, 2002 und 2003 Serie nicht mehr dem aktuellen Stand der Technik nach DIN ISO 11088:2018-10. Zum Schutz des Skifahrers hat die Sicherheitsnorm die Vorgaben weiter erhöht. Vor allem betroffen sind die Einstellungen für Kinder. DMG Plus unterstützt all diese Vorgaben und noch mehr.

VORTEILE

- ISO 11088, DIN ISO 11088 & DIN ISO 13993 konform
- Schnellere Thermo-Druckertechnologie
- Digitale Sicherungskopie
- Kalibrierung nur alle 2 Jahre
- Nachhaltig

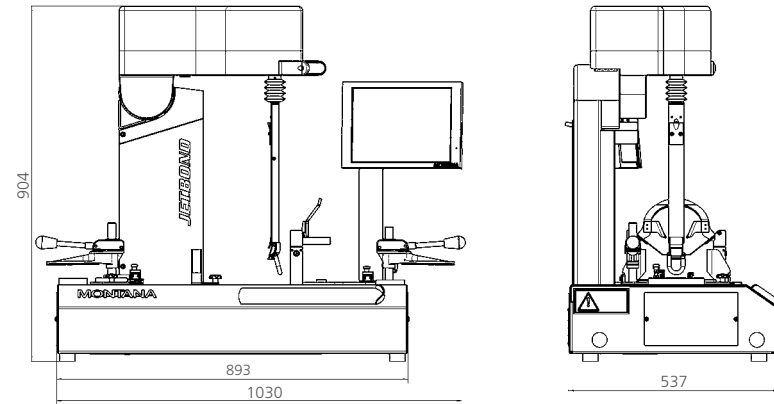
OPTION

- Tourenbindungsmodul
- Jetbase-Ansteuerung mit Sports Rental Anbindung



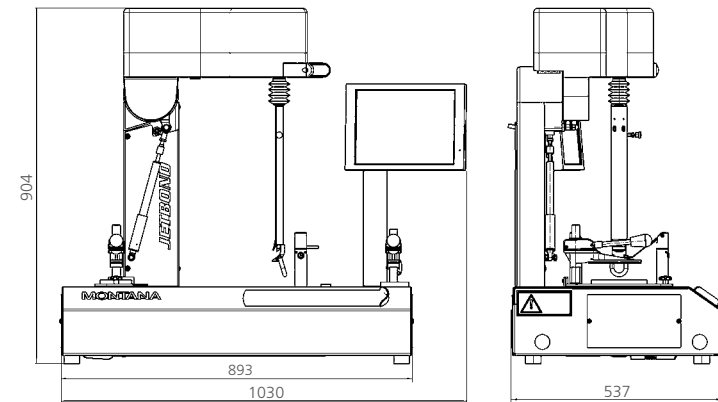
JETBOND TYP ST

ABMESSUNGEN ST



JETBOND TYP MT

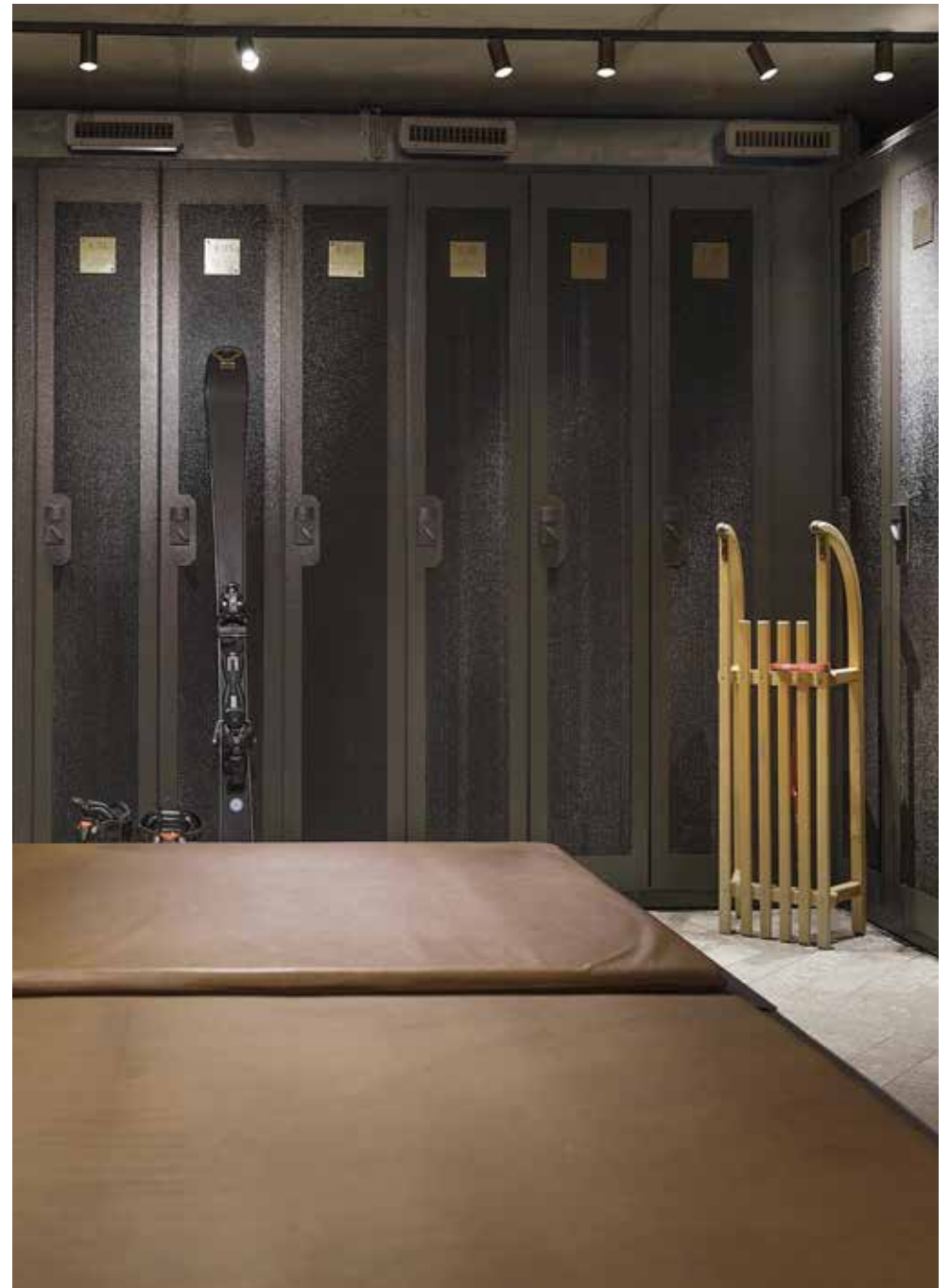
ABMESSUNGEN MT



TECHNISCHE DATEN		JETBOND ST
Spannung:	230 Volt / 50 Hz	
Leistungsaufnahme:	400 Watt	
Netzsicherung:	4 A	
ABMESSUNGEN		
Länge:	1.030 mm	
Breite:	537 mm	
Höhe:	904 mm	
Gewicht:	104 kg	
Gewicht Untergestell:	47 kg	

TECHNISCHE DATEN		DMG PLUS
Spannung:	230 Volt / 50 Hz	
Leistungsaufnahme:	24 V / DC	
Netzsicherung:	2 A	
ABMESSUNGEN		
Länge:	840 mm	
Breite:	494 mm	
Höhe:	937 mm	
Gewicht:	100 kg	
Gewicht Untergestell:	47 kg	

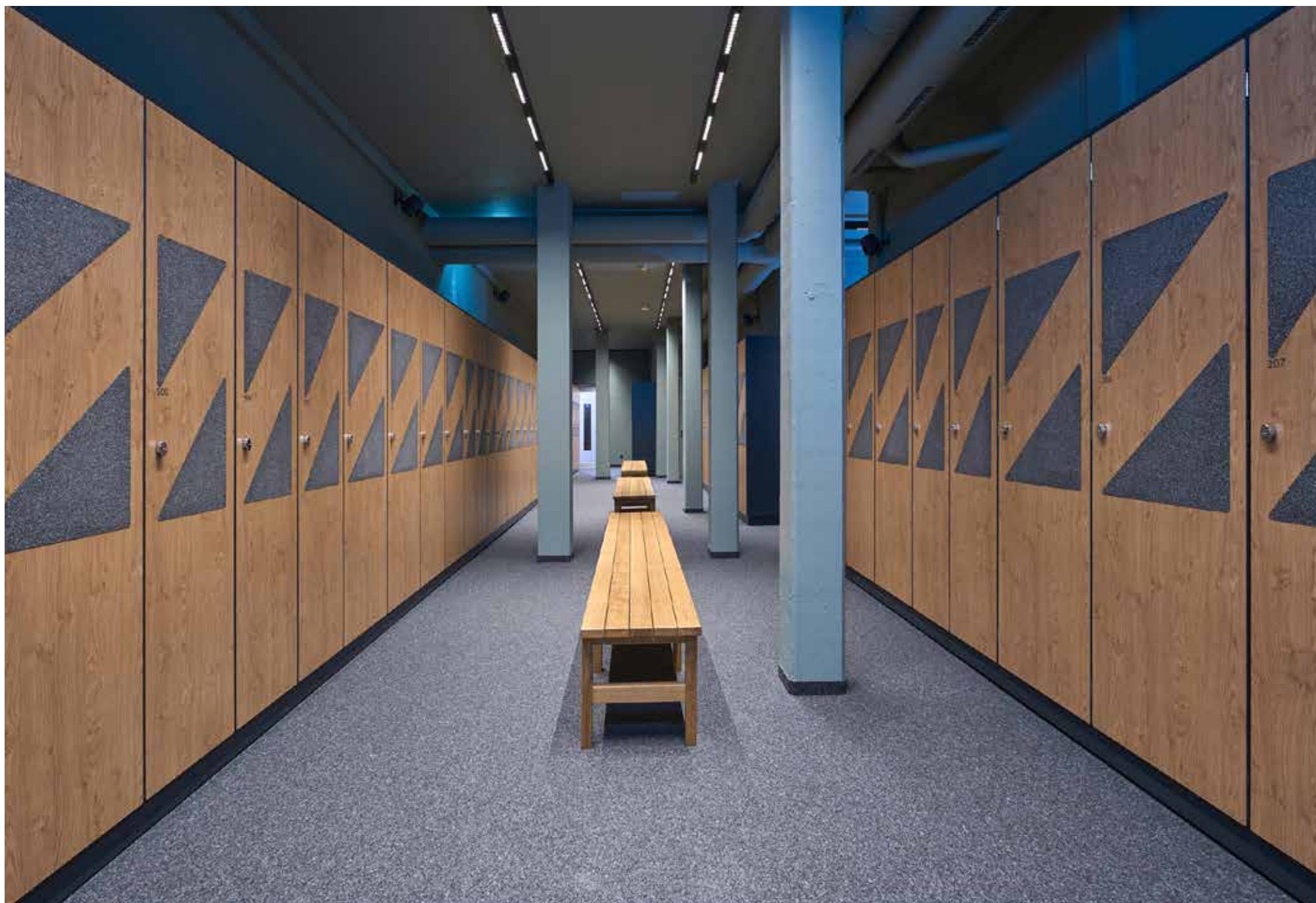
TECHNISCHE DATEN		JETBOND MT
Spannung:	230 Volt / 50 Hz	
Leistungsaufnahme:	400 Watt	
Netzsicherung:	4 A	
ABMESSUNGEN		
Länge:	1.030 mm	
Breite:	537 mm	
Höhe:	904 mm	
Gewicht:	100 kg	
Gewicht Untergestell:	47 kg	





RENTAL SHOPS, DEPOTS, WERKSTÄTTEN

MONTANA unterstützt gerne bei der Planung und Realisation von Mietstationen, Depots sowie Werkstätten. Mit der Verleihsoftware von SPORTS RENTAL werden Jetbond, Selfterminal und das Skidepot für effiziente Abläufe im Ski- und Boardverleih miteinander vernetzt. Viele Gestaltungsmöglichkeiten sehen Sie in unserem Prospekt „Aufbewahrungssysteme“. Im Prospekt „Zubehör“ finden Sie eine grosse Auswahl von Reparaturmaterial und Zubehör für die Werkstätte.







NOTIZEN



MONTANA

THE WORLD OF EXCELLENCE

ski & board service machines | rental systems | skins

VERTRIEB DEUTSCHLAND

MONTANA Sport Deutschland GmbH
Im Stöckacker 2 · D-79224 Umkirch
Telefon +49 (0) 76 65 / 98 09-34 00
Telefax +49 (0) 76 65 / 98 09-34 99
info@montana-sport.de · ski-service.com

VERTRIEB ÖSTERREICH UND SÜDTIROL

MONTANA technology for wintersports GmbH
Silvrettastrasse 80 · A-6700 Bludenz-Lorüns
Telefon +43 (0) 55 52 / 34 000
Telefax +43 (0) 55 52 / 34 030
info@ski-service.com · ski-service.com



[linkedin.com/company/montanaworldofexcellence](https://www.linkedin.com/company/montanaworldofexcellence)



[facebook.com/montanasportinternational](https://www.facebook.com/montanasportinternational)



[youtube.com/skiservicemontana](https://www.youtube.com/skiservicemontana)



[instagram.com/montanasportinternational](https://www.instagram.com/montanasportinternational)