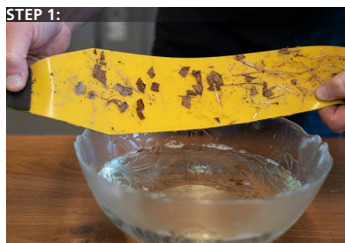


# WASH YOUR SKINS FUSIONTEC ADHÄSION



- Verschmutzte Adhäsion
- Adh rence sale



- Legen Sie die Adh sion in lauwarmes Seifenwasser
- Placez l'adh sif dans de l'eau savonneuse ti de



- Reinigen Sie die Adh sionsfl che mit einem Schwamm
- Nettoyer la surface adh rente avec une  ponge



- Adh sionsfl che mit klarem Wasser nachsp len und zum trocknen aufh ngen
- F r die schnelle Trocknung kann der Skinny Schutzstrumpf oder ein Mikrofaser Tuch verwendet werden
- Rincer la surface adh rente   l'eau claire et accrocher pour s cher
- Pour un s chage rapide, vous pouvez utiliser la chaussette Skinny ou un chiffon en microfibr s

## SKINNY FOR YOUR PERFECT SKI TOUR

Bei nassen Schneeverh ltnissen k nnen Wasserr ckst nde auf der Haftseite und dem Skibelag die Klebekraft der Steigfelle beeintr chtigen.

Der Skinny Schutzstrumpf von MONTANA garantiert Ihnen eine erfolgreiche und sichere Skitour ohne Verlust der Klebekraft.

En cas de neige mouill e, des r sids d'eau sur la face adh sive et le rev tement du ski peuvent nuire   l'adh rence des peaux de phoque.

La chaussette Skinny de MONTANA vous garantit une randonn e   ski r ussie et s re sans perte d'adh rence.



- Wasserr ckst nde auf der Adh sionsfl che mit dem Skinny Schutzstrumpf leicht abtupfen
- Tamponner l g rement les r sids d'eau sur la surface adh sive avec la chaussette Skinny



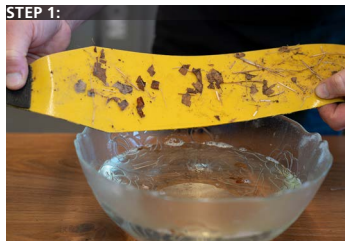
- Mit dem Skinny Schutzstrumpf effizient den Skibelag trocknen
- S cher efficacement le rev tement des skis avec la chaussette Skinny



- Der Skinny Schutzstrumpf ist die perfekte L sung f r Adh sion und Skibelag
- La chaussette Skinny est la solution parfaite pour l'adh rence et le rev tement des skis

# WASH YOUR SKINS FUSIONTEC ADHESION

## STEP 1:



- To clean dirty adhesives
- Adesione con tracce di sporcizia

## STEP 2:



- Place the adhesive in lukewarm, soapy water
- Immergere l'adesione in acqua saponata tiepida

## STEP 3:



- Clean the adhesive surface with a sponge
- Pulire la superficie di adesione con una spugna

## STEP 4:



- Rinse the adhesive surface with clean water and hang up to dry
- The Skinny protective stocking or a microfibre towel can be used to speed up the drying process
- Sciacquare la superficie di adesione con acqua pulita e appendere ad asciugare
- Per un'asciugatura rapida, è possibile usare la calza protettiva Skinny o un panno in microfibra

## SKINNY FOR YOUR PERFECT SKI TOUR

In wet snow conditions, water residue can remain on the adhesive side, weakening the climbing skins' sticking properties.

The Skinny protective sock from MONTANA guarantees you a safe and successful ski trip, with no loss of adhesive strength.

In condizioni di neve bagnata, i residui d'acqua sul lato adesivo e sulla soletta degli sci possono compromettere la forza adesiva delle pelli di foca.

La calza protettiva Skinny di MONTANA consente di sciare in modo sicuro e con successo senza perdita della forza adesiva.

## STEP 1:



- If there is water residue on the adhesive surface, lightly dab it off with the Skinny protective stocking
- Tamponare leggermente i residui d'acqua sulla superficie di adesione con la calza protettiva Skinny

## STEP 2:



- Dry your ski base efficiently using the Skinny protective stocking
- Asciugare in modo efficiente la soletta degli sci con la calza protettiva Skinny

## STEP 3:



- The Skinny protective stocking is the perfect solution for adhesion and for your ski base
- La calza protettiva Skinny è la soluzione perfetta per l'adesione e la soletta dello sci