

CUT YOUR SKINS CUT & GO

STEP 1:



- Mittelstreifen der Schutzfolie ca. 30cm ablösen
- Décoller la bande centrale du film de protection sur env. 30 cm

STEP 2:



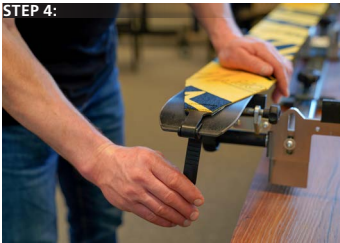
- Ski-Clamp an der Skispitze montieren
- Mittelstreifen der Schutzfolie auf die Seite legen
- Monter le Ski-Clamp sur la pointe du ski
- Mettre le bande centrale du film de protection sur le côté

STEP 3:



- Steigfell auf dem Skibelag zentrieren
- Centrer la peau de phoque sur le revêtement du ski

STEP 4:



- Befestigen Sie den TailClip am Skibende
- Fixez le TailClip au bout du ski

STEP 5:



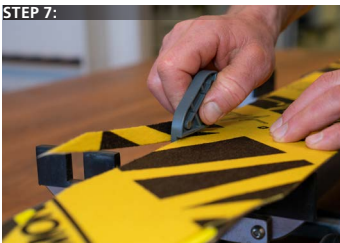
- Mittelstreifen seitlich entfernen
- Fell am Skibelag andrücken
- Retirer la bande centrale sur le côté
- Presser la peau contre le revêtement du ski

STEP 6:



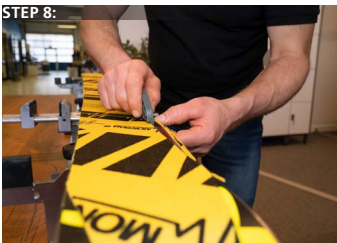
- Zuschneidmesser an der Skikante ansetzen
- Placer le couteau de découpe sur la carre du ski

STEP 7:



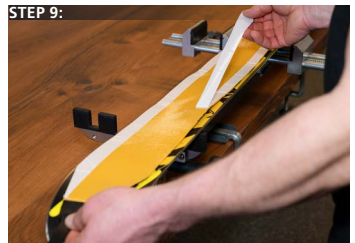
- Zuschneidmesser der Kante entlang zum Skibende führen
- Guider le couteau de découpe le long de la carre vers le talon du ski

STEP 8:



- Messer drehen und die gegenüberliegende Seite zuschneiden
- Tourner le couteau et découper le côté opposé

STEP 9:



- Steigfell drehen und restliche Schutzfolie lösen
- Tourner la peau de phoque et enlever le reste du film de protection

STEP 10:



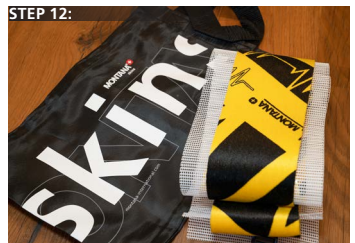
- Schutznetz auf der Haftseite anbringen
- Placer le filet de protection sur la face adhésive

STEP 11:



- Fell mit dem Schutznetz zusammenlegen
- Fusionner la peau avec le filet de protection

STEP 12:



- Saubere Aufbewahrung Ihrer Steigfelle in der mitgelieferten Felltasche
- Rangement propre de vos peaux de phoque dans le sac fourni

CUT YOUR SKINS CUT & GO



STEP 1:

- Peel off the middle strip of the protective film approx. 30cm
- Rimuovere la striscia centrale della pellicola protettiva per circa 30 cm



STEP 2:

- Mount ski clamp on the ski tip
- Place the middle strip of the protective film on its side
- Montare il morsetto sulla punta dello sci
- Collocare la striscia centrale della pellicola protettiva su un lato



STEP 3:

- Centre the climbing skin on the ski base
- Centrare la pelle di foca sulla soletta dello sci



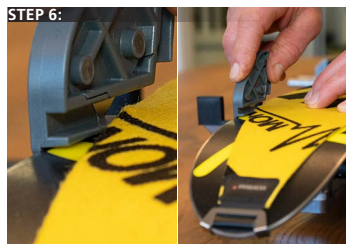
STEP 4:

- Attach the TailClip to the end of the ski
- Attaccare il TailClip alla coda



STEP 5:

- Pull the central strip off sideways
- Press the fur onto the ski base
- Rimuovere lateralmente la striscia centrale
- Far aderire la pelle sulla soletta dello sci



STEP 6:

- Place the trimming knife on the edge of the ski
- Posizionare il coltello sul bordo dello sci



STEP 7:

- Guide the trimming knife along the edge to the end of the ski
- Condurre il coltello lungo il bordo fino alla coda dello sci



STEP 8:

- Turn the knife and cut the opposite side
- Girare il coltello e tagliare il lato opposto



STEP 9:

- Turn the climbing skin and loosen the remaining protective film
- Girare la pelle di foca e staccare la pellicola protettiva rimanente



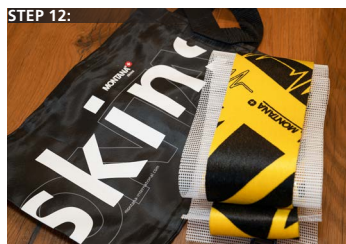
STEP 10:

- Attach the protective net onto the adhesive side
- Attaccare la rete protettiva al lato adesivo



STEP 11:

- Stick fur onto the protective net
- Unire la pelle alla rete protettiva



STEP 12:

- Comes with a bag to help you keep your climbing skins clean
- Conservazione pulita delle pelli di foca nell'apposita borsa in dotazione